

# UM-BASIC/PRO MOUNT KMGY - Bride de fixation



2202032

<https://www.phoenixcontact.com/fr/produits/2202032>

Veillez tenir compte du fait que les données affichées dans ce document PDF proviennent de notre catalogue en ligne. Vous trouverez les données complètes dans la documentation utilisateur. Nos conditions générales d'utilisation des téléchargements sont applicables.

Boîtier pour profilé extrudé, Montage mural, coloris: gris clair (7035), Bride de fixation pour montage mural direct



## Avantages

- Différents profilés de base avec trois niveaux de circuits imprimés chacun
- Capots modulaires avec différentes géométries, positionnables au choix
- Compatibilité avec un grand nombre de techniques de raccordement standard
- Grande facilité de montage des appareils grâce au montage à clipser (assemblage des éléments latéraux sans outil)
- Grande flexibilité grâce à des capots de protection positionnables au choix

## Données commerciales

Référence	2202032
Conditionnement	10 Unité(s)
Commande minimum	10 Unité(s)
Clé de vente	ACHDAZ
Product key	ACHDAZ
GTIN	4055626005430
Poids par pièce (emballage compris)	5,22 g
Poids par pièce (hors emballage)	4,8 g
Numéro du tarif douanier	39269097
Pays d'origine	DE

## Caractéristiques techniques

### Remarques

Généralités	Tenir compte de la fiche technique familiale dans l'onglet Téléchargement.
-------------	--

### Propriétés du produit

Type de produit	Matériel montage
Gamme de produits	UM-PRO
Type de boîtier	Boîtier pour profilé extrudé
Ouverture de ventilation disponible	non
Série de boîtiers	UM-BASIC

### Indications sur les matériaux

Coloris	gris clair (7035)
Classe d'inflammabilité selon UL 94	V0
Qualité de surface	non traité
Matériau du boîtier	Polyamide

### Conditions environnementales et de durée de vie

#### Essai au fil incandescent

Spécification de contrôle	DIN EN 60695-2-11 (VDE 0471-2-11):2014-11
Température	850 °C
Temps d'action	30 s

#### Résistance à la chaleur/essai à la bille

Spécification de contrôle	DIN EN 60695-10-2 (VDE 0471-10-2):2016-01
Température	125 °C
Durée du contrôle	1 h
Force	20 N

#### Résistance mécanique/tambour à rouleaux

Spécification de contrôle	DIN EN 60068-2-31 (VDE 0468-2-31):2009-04
Hauteur de chute	50 cm
Fréquence	50

#### Conditions ambiantes

Température ambiante (fonctionnement)	-40 °C ... 105 °C (en fonction de la puissance dissipée)
Température ambiante (stockage/transport)	-40 °C ... 55 °C
Température ambiante (montage)	-5 °C ... 100 °C
Humidité rel. de l'air (stockage/transport)	80 %

### Montage

Type de montage	Montage mural
-----------------	---------------

# UM-BASIC/PRO MOUNT KMGY - Bride de fixation



2202032

<https://www.phoenixcontact.com/fr/produits/2202032>

## Indications sur l'emballage

Type de conditionnement	emballé dans un carton
Type de reconditionnement	Carton

# UM-BASIC/PRO MOUNT KMGY - Bride de fixation



2202032

<https://www.phoenixcontact.com/fr/produits/2202032>

## Homologations

 To download certificates, visit the product detail page: <https://www.phoenixcontact.com/fr/produits/2202032>



**UL Recognized**

Identifiant de l'homologation: FILE E 240868

2202032

<https://www.phoenixcontact.com/fr/produits/2202032>

## Classifications

### ECLASS

ECLASS-11.0	27182701
ECLASS-13.0	27190605

### ETIM

ETIM 9.0	EC002779
----------	----------

### UNSPSC

UNSPSC 21.0	31261500
-------------	----------

# UM-BASIC/PRO MOUNT KMGY - Bride de fixation



2202032

<https://www.phoenixcontact.com/fr/produits/2202032>

## Conformité environnementale

China RoHS

Période d'utilisation conforme : illimitée = EFUP-e

Aucune substance dangereuse dépassant les valeurs seuils ;

# UM-BASIC/PRO MOUNT KMGY - Bride de fixation



2202032

<https://www.phoenixcontact.com/fr/produits/2202032>

## Accessoires nécessaires

### UM-BASIC PROFILE - Profilé

2200149

<https://www.phoenixcontact.com/fr/produits/2200149>



Boîtier pour profilé extrudé, Verrouillage avec les éléments latéraux, verrouillage avec le socle, Profil de base, coloris: gris clair (7035), longueur de profilé (configurable) : 3 cm ... 200 cm, profondeur: 19,8 mm, Remarque : longueur de profilé nécessaire = longueur du circuit imprimé - 16,2 mm

---

### UM-BASIC/PRO 72 COVER-L KMGY - Élément latéral

2202018

<https://www.phoenixcontact.com/fr/produits/2202018>



Élément latéral (gauche) avec pied de montage du profilé pour profilés UM-BASIC de 72 mm de largeur de circuit imprimé

# UM-BASIC/PRO MOUNT KMGY - Bride de fixation



2202032

<https://www.phoenixcontact.com/fr/produits/2202032>

## UM-BASIC/PRO 72 COVER-R KMGY - Élément latéral

2202019

<https://www.phoenixcontact.com/fr/produits/2202019>

Élément latéral (droit) avec pied de montage du profilé pour profilés UM-BASIC de 72 mm de largeur de circuit imprimé



---

## UM-BASIC/PRO 108 COVER-L KMGY - Élément latéral

2202021

<https://www.phoenixcontact.com/fr/produits/2202021>

Élément latéral (gauche) avec pied de montage du profilé pour profilés UM-BASIC de 108 mm de largeur de circuit imprimé





# UM-BASIC/PRO MOUNT KMGY - Bride de fixation



2202032

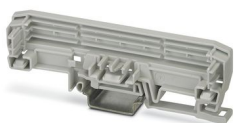
<https://www.phoenixcontact.com/fr/produits/2202032>

## UM-BASIC/PRO 108 COVER-R KMGY - Élément latéral

2202022

<https://www.phoenixcontact.com/fr/produits/2202022>

Élément latéral (droit) avec pied de montage du profilé pour profilés UM-BASIC de 108 mm de largeur de circuit imprimé



---

## UM-BASIC/PRO 122 COVER-L KMGY - Élément latéral

2202045

<https://www.phoenixcontact.com/fr/produits/2202045>

Élément latéral (gauche) avec pied de montage du profilé pour profilés UM-BASIC de 122 mm de largeur de circuit imprimée



# UM-BASIC/PRO MOUNT KMGY - Bride de fixation



2202032

<https://www.phoenixcontact.com/fr/produits/2202032>

## UM-BASIC/PRO 122 COVER-R KMGY - Élément latéral

2202046

<https://www.phoenixcontact.com/fr/produits/2202046>

Élément latéral (droit) avec pied de montage du profilé pour profilés UM-BASIC de 122 mm de largeur de circuit imprimé



---

## Accessoires

### SZF 0-0,4X2,5 - Tournevis

1204504

<https://www.phoenixcontact.com/fr/produits/1204504>

Outil de déverrouillage, pour blocs de jonction ST, s'utilise aussi comme tournevis pour tête fendue, dimensions : 0,4 x 2,5 x 75 mm, manche à deux composants, antidérapant



# UM-BASIC/PRO MOUNT KMGY - Bride de fixation



2202032

<https://www.phoenixcontact.com/fr/produits/2202032>

## UM-BASIC/PRO PE CONTACT L1 - Contact de terre fonctionnel

2202025

<https://www.phoenixcontact.com/fr/produits/2202025>



Contact PE pour embase UM-BASIC permettant de connecter le circuit imprimé du niveau 1 au profilé

---

## UM-BASIC/PRO PE CONTACT L2 - Contact de terre fonctionnel

2202026

<https://www.phoenixcontact.com/fr/produits/2202026>



Contact de terre pour boîtier ouvert UM-BASIC, permettant de connecter le circuit imprimé du niveau 2 au rail DIN

## UM-BASIC/PRO MOUNT KMGY - Bride de fixation

2202032

<https://www.phoenixcontact.com/fr/produits/2202032>



## UM-BASIC/PRO PE CONTACT L3 - Contact de terre fonctionnel

2202027

<https://www.phoenixcontact.com/fr/produits/2202027>



Contact de terre pour boîtier ouvert UM-BASIC, permettant de connecter le circuit imprimé du niveau 3 au rail DIN

---

## UM-BASIC/PRO PCB S-LOCK KMGY - Verrouillage

2202031

<https://www.phoenixcontact.com/fr/produits/2202031>



Élément de verrouillage pour le mécanisme de verrouillage périphérique du circuit imprimé supérieur sur les boîtiers UM-BASIC/PRO

# UM-BASIC/PRO MOUNT KMGY - Bride de fixation



2202032

<https://www.phoenixcontact.com/fr/produits/2202032>

## UM-BASIC/PRO PCB C-LOCK L1KMGY - Verrouillage

2202028

<https://www.phoenixcontact.com/fr/produits/2202028>



Élément de verrouillage pour le verrouillage du circuit imprimé de niveau 1 sur les boîtiers UM-BASIC/PRO

---

## UM-BASIC/PRO PCB C-LOCK L2KMGY - Verrouillage

2202029

<https://www.phoenixcontact.com/fr/produits/2202029>



Élément de verrouillage pour le verrouillage du circuit imprimé de niveau 2 sur les boîtiers UM-BASIC/PRO

# UM-BASIC/PRO MOUNT KMGY - Bride de fixation



2202032

<https://www.phoenixcontact.com/fr/produits/2202032>

## UM-BASIC/PRO PCB C-LOCK L3KMGY - Verrouillage

2202030

<https://www.phoenixcontact.com/fr/produits/2202030>



Élément de verrouillage pour le verrouillage du circuit imprimé de niveau 3 sur les boîtiers UM-BASIC/PRO

---

## UM-BASIC/PRO 72 FOOT KMGY - Pied

2202020

<https://www.phoenixcontact.com/fr/produits/2202020>



Boîtier pour profilé extrudé, Montage sur profilé, pour rail DIN pour le montage sous les UM-BASIC PROFILE (largeur : 72 mm), coloris: gris clair (7035), Pied

## UM-BASIC/PRO MOUNT KMGY - Bride de fixation



2202032

<https://www.phoenixcontact.com/fr/produits/2202032>

### UM-BASIC/PRO 108 FOOT KMGY - Pied

2202023

<https://www.phoenixcontact.com/fr/produits/2202023>

Boîtier pour profilé extrudé, Montage sur profilé, pour rail DIN pour le montage sous les UM-BASIC PROFILE (largeur : 108 mm), coloris: gris clair (7035), Pied



---

### UM-BASIC/PRO 122 FOOT KMGY - Pied

2202024

<https://www.phoenixcontact.com/fr/produits/2202024>

Boîtier pour profilé extrudé, Montage sur profilé, pour rail DIN pour le montage sous les UM-BASIC PROFILE (largeur : 122 mm), coloris: gris clair (7035), Pied



# UM-BASIC/PRO MOUNT KMGY - Bride de fixation



2202032

<https://www.phoenixcontact.com/fr/produits/2202032>

## UM-BASIC/PRO A/U N 73 CM - Capot de protection

2202035

<https://www.phoenixcontact.com/fr/produits/2202035>



Boîtier pour profilé extrudé, Verrouillage, Capot, coloris: transparent, largeur: 73 mm, longueur de profilé (configurable) : 3 cm ... 100 cm, hauteur: 24 mm, Remarque : longueur max. du cache = longueur du circuit imprimé - 19 mm

---

## UM-BASIC/PRO A/U 73 CM - Capot de protection

2202036

<https://www.phoenixcontact.com/fr/produits/2202036>



Boîtier pour profilé extrudé, Verrouillage, Capot, coloris: transparent, largeur: 73 mm, longueur de profilé (configurable) : 3 cm ... 100 cm, hauteur: 63,2 mm, Remarque : longueur max. du cache = longueur du circuit imprimé - 19 mm



# UM-BASIC/PRO MOUNT KMGY - Bride de fixation

2202032

<https://www.phoenixcontact.com/fr/produits/2202032>

## UM-BASIC/PRO A/U 92 CM - Capot de protection

2202037

<https://www.phoenixcontact.com/fr/produits/2202037>



Boîtier pour profilé extrudé, Verrouillage, Capot, coloris: transparent, largeur: 92 mm, longueur de profilé (configurable) : 3 cm ... 100 cm, hauteur: 34 mm, Remarque : longueur max. du cache = longueur du circuit imprimé - 19 mm

---

## UM-BASIC/PRO LID-73N KMGY - Élément latéral

2202034

<https://www.phoenixcontact.com/fr/produits/2202034>



Boîtier pour profilé extrudé, Verrouillage, Élément latéral pour capot profilé en U bas, coloris: gris clair (7035), largeur: 10,35 mm, hauteur: 78,43 mm, profondeur: 29,75 mm

# UM-BASIC/PRO MOUNT KMGY - Bride de fixation



2202032

<https://www.phoenixcontact.com/fr/produits/2202032>

## UM-BASIC/PRO LID-73 KMGY - Élément latéral

2202033

<https://www.phoenixcontact.com/fr/produits/2202033>



Boîtier pour profilé extrudé, Verrouillage, Élément latéral pour capot profilé en U, coloris: gris clair (7035), largeur: 10,35 mm, hauteur: 78,49 mm, profondeur: 68,95 mm

## UM-BASIC/PRO LID-92 KMGY - Élément latéral

2202047

<https://www.phoenixcontact.com/fr/produits/2202047>



Boîtier pour profilé extrudé, Verrouillage, Élément latéral pour capot profilé en U, coloris: gris clair (7035), largeur: 10,35 mm, hauteur: 97,51 mm, profondeur: 39,7 mm

Phoenix Contact 2024 © - Tous droits réservés  
<https://www.phoenixcontact.com>

PHOENIX CONTACT SAS  
52 Boulevard de Beaubourg Emerainville  
77436 Marne La Vallée Cedex 2 France  
+33 (0) 1 60 17 98 98  
[documentation@phoenixcontact.fr](mailto:documentation@phoenixcontact.fr)