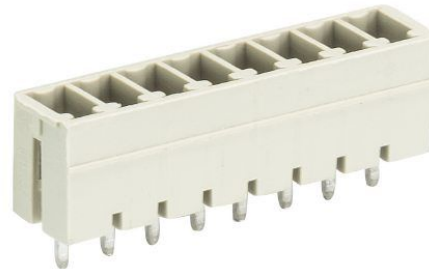


**Fiche produit**

Article n° 25.626.1653.0

PCB broches en-tête 8813 S / 16 G OB



Article n°	25.626.1653.0
EAN	4015573333772
Unité de commande	50 Pièce(s)

**certificats/approbations**

**Données techniques**
**général**

Espacement modulaire	3,81 mm
processus de soudure	soudage vague
Répartiteur compact	boîte
Nombre de pôles	16
nombre de niveaux	1
Marquage	Aucun
Fixation	Bride
Sens de branchement du connecteur sur circuit imprimé	90°

**Données techniques**

Courant nominal	8 A
Catégorie de surtension I	690 V
Catégorie de surtension II	250 V
Catégorie de surtension III	125 V
Tension nominale d'impulsion	2,5 kV

**Données techniques UL/CSA**

Tension UL	300 V
Câblage actuel	8 A
Câblage d'usine actuelle	8 A
Tension CSA	300 V
CSA actuel	5 A

**Autre**

Type de matériau d'isolation	Thermo-plastique
Couleur	gris
hauteur	9,2 mm
Longueur	62,35 mm
profondeur	7,15 mm
matière de base de contact	CuZn
matière surface de contact	Sn

## Dessin technique

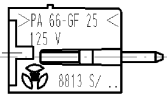
1
2
3

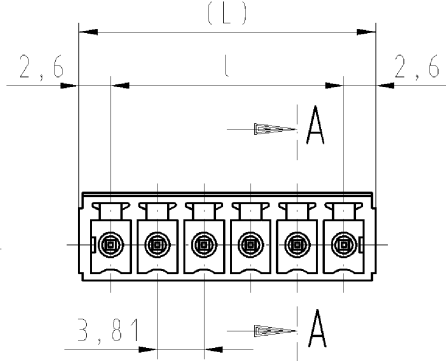
A
1
2
3
4
5
6
7
8
9
10
11
12
13
14
15
16
17
18
19
20
M1
M2
M3
L
G
i
11.1
12.1
1.1

## 6-polige Ausführung gezeichnet

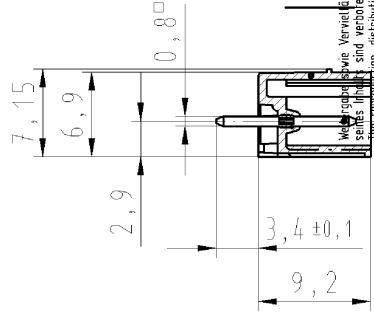
## 6-pole version drawn

These dimensions will be especially checked at delivery  
Only inspection dimensions  
Mit / E marked dimensions are only valid for internal use





Diese Maße werden bei Abnahme besonders geprüft  
Ausschließlich Prüfmaße  
Mit / E gekennzeichnete Maße sind nur für interne Zwecke gültig



Weitere Daten siehe Katalog  
further data see catalog


Teile-Nr. part number	Pol- zahl pole	(L)	l	Typ type
25.626.0253.F	2	9.01	3.81	8813 S / 2 G
25.626.0353.F	3	12.82	7.62	8813 S / 3 G
25.626.0453.F	4	16.63	11.43	8813 S / 4 G
25.626.0553.F	5	20.44	15.24	8813 S / 5 G
25.626.0653.F	6	24.25	19.05	8813 S / 6 G
25.626.0753.F	7	28.06	22.86	8813 S / 7 G
25.626.0853.F	8	31.87	26.67	8813 S / 8 G
25.626.0953.F	9	35.68	30.48	8813 S / 9 G
25.626.1053.F	10	39.49	34.29	8813 S / 10 G
25.626.1153.F	11	43.30	38.10	8813 S / 11 G
25.626.1253.F	12	47.11	41.91	8813 S / 12 G
25.626.1353.F	13	50.92	45.72	8813 S / 13 G
25.626.1453.F	14	54.73	49.53	8813 S / 14 G
25.626.1553.F	15	58.54	53.34	8813 S / 15 G
25.626.1653.F	16	62.35	57.15	8813 S / 16 G
25.626.1753.F	17	66.16	60.96	8813 S / 17 G
25.626.1853.F	18	69.97	64.77	8813 S / 18 G
25.626.1953.F	19	73.78	68.58	8813 S / 19 G
25.626.2053.F	20	77.59	72.39	8813 S / 20 G

.F	Farbe/colour
.0	grau/grey
.1	schwarz/black
.7	grün/green

Tolerierung nach DIN 7167/Tolerance system acc. to DIN 7167.  
 (This DIN-standard describes the envelope principle. According to the envelope principle the deviations of form and parallelism are limited by the size tolerances).

ja/yes  Stoffverbots- und Deklarationsliste nach UU-TOM-05/03 ist einzuhalten.  
 Conformity with Wieland document UU-TOM-05/03 (List of prohibited / declarable hazardous substances) to be declared!

Freitoleranz nach General tolerance	CAD - Zeichnung, keine manuellen Änderungen CAD - drawing, no manual modifications allowed	1. Verwendung: - First Use:	Blatt: 1 von 1 Sheet: of
--	---	--------------------------------	-----------------------------

		Werkstoff/Material	2008	Tag/Date	Name	Zeichnung Nr./Drawing No.	Index
/	/		gezeichnet drawn	10.03.	Schmitt J.	T	25.626.0253.0 01K
/	Maßstab/Scale		geprüft checked	-	-		
/	2:1		Normgepr. Stand., check	-	-	Maße in mm/Dimensions are in mm	
/	Vol.	mm <sup>3</sup> Ofl./Surf.	Ersatz für/Replacement for: -				
/	/	/	Type	Benennung/Title			
/	/	/	wieland	LP_STIFTLISTE			
/	/	/	Elektrische Verbindungen	Rastermaß/pitch: 3,81mm PCB PIN HEADER			
/	Index	Datum / Blatt Date / Sheet	8813 S / 2-20 G				
/	Änderung/Revision						

1
2
3
QU-PEM-08/91

256260253001K\_4 CADW1042 Schmitt 2008-03-11T14:08:49 1.000

