

Capteur à champ magnétique

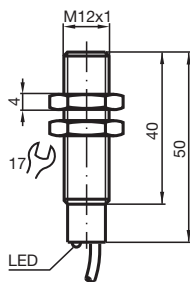
MMB70-12GH50-1N



- Série confort
- 70 mm encastré



Dimensions



Données techniques

Caractéristiques générales

Fonction de commutation		Normalement ouvert (NO)
Type de sortie		NAMUR
Portée nominale	s_n	5 ... 70 mm
Montage		noyable en métal non ferreux
Type de sortie		2 fils

Valeurs caractéristiques

Tension assignée d'emploi	U_o	8,2 V (R_i env. 1 k Ω)
Fréquence de commutation	f	0 ... 1000 Hz
Consommation en courant		
Aimant détecté		$\geq 2,5$ mA
Aimant non détecté		≤ 1 mA
Visualisation de l'état de commutation		LED jaune

Valeurs caractéristiques pour la sécurité fonctionnelle

Date de publication: 2022-03-07 Date d'édition: 2022-03-07 : 70108301_fra.pdf

Reportez-vous aux « Remarques générales sur les informations produit de Pepperl+Fuchs ».

Groupe Pepperl+Fuchs
www.pepperl-fuchs.com

États-Unis : +1 330 486 0001
fa-info@us.pepperl-fuchs.com

Allemagne : +49 621 776 1111
fa-info@de.pepperl-fuchs.com

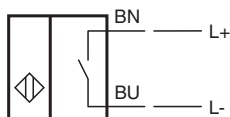
Singapour : +65 6779 9091
fa-info@sg.pepperl-fuchs.com

PEPPERL+FUCHS

Données techniques

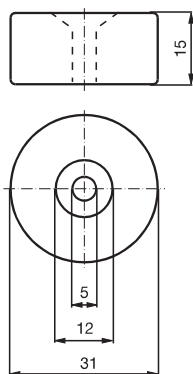
MTTF _d	2828 a
Durée de mission (T _M)	20 a
Couverture du diagnostic (DC)	0 %
conformité de normes et de directives	
Conformité aux normes	
NAMUR	EN 60947-5-6:2000
Normes	EN 60947-5-2:2007 EN 60947-5-2/A1:2012
Agréments et certificats	
Homologation IECEx	
Niveau de protection d'équipement Ga	IECEx TUN 20.0007
Niveau de protection d'équipement Da	IECEx TUN 20.0007
Certification ATEX	
Niveau de protection d'équipement Ga	TÜV 20 ATEX 241336
Niveau de protection d'équipement Da	TÜV 20 ATEX 241336
Conditions environnementales	
Température ambiante	-25 ... 70 °C (-13 ... 158 °F)
Caractéristiques mécaniques	
Type de raccordement	câble PVC , 2 m
Section des fils	0,34 mm ²
Matériau du boîtier	Acier inox 1.4404 / AISI 316L
Face sensible	Acier inox 1.4404 / AISI 316L
Degré de protection	IP67
Informations générales	
utilisation en zone à risque d'explosion	voir mode d'emploi

Connexion

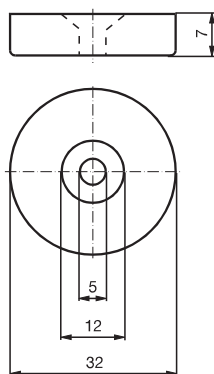


Informations supplémentaires




Aimant DM 60-31-15



Aimant DM 25-32-07



Accessoires

	BF 12	bride de fixation, 12 mm
	DM 60-31-15	Aimant permanent pour capteurs de champ magnétique
	DM 25-32-07	Aimant permanent pour capteurs de champ magnétique

Date de publication: 2022-03-07 Date d'édition: 2022-03-07 : 70108301_fra.pdf