

SAI-8-MM 5P M12

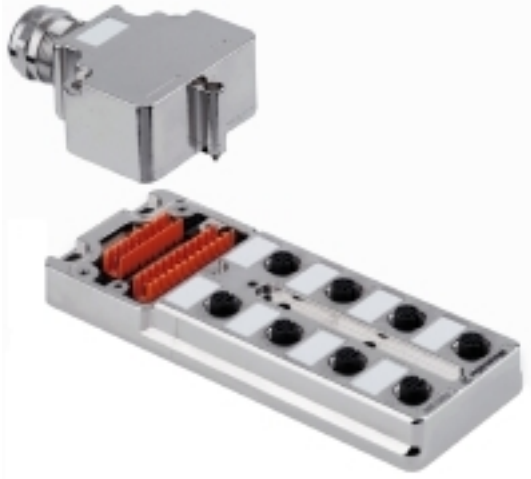
Weidmüller Interface GmbH & Co. KG

Klingenbergstraße 26

D-32758 Detmold

Germany

www.weidmueller.com



Certaines applications nécessitent un blindage complet depuis le capteur jusqu'au système de commande. Ceci est réalisé par les répartiteurs SAI en version métallique. Les répartiteurs disposent de presse-étoupes CEM. Il n'y a pas de LED capteur.

Ils sont disponibles en 4 et 8 voies M12, en longueur de 5 ou 10 m. Ces répartiteurs peuvent être utilisés dans un environnement difficile comme par exemple dans les installations de soudure. Les capots offrent une place particulièrement importante pour le raccordement si bien qu'ils peuvent être équipés d'un presse étoupe standard M25.

- pas de problème CEM,
- résistance élevée aux produits chimiques ou aux contraintes mécaniques,
- cotes de fixation standard.

Informations générales de commande

Version	SAI passifs, Répartiteur passif capteurs-actionneurs, M12, Version capot, Oui
Référence	1783490000
Type	SAI-8-MM 5P M12
GTIN (EAN)	4032248184590
Qté.	1 pièce(s)

SAI-8-MM 5P M12

Weidmüller Interface GmbH & Co. KG

Klingenbergstraße 26

D-32758 Detmold

Germany

www.weidmueller.com

Caractéristiques techniques

Dimensions et poids

Profondeur	152 mm	Profondeur (pouces)	5,984 inch
Hauteur	43 mm	Hauteur (pouces)	1,693 inch
Largeur	60 mm	Largeur (pouces)	2,362 inch
Poids net	765 g		

Températures

Température de fonctionnement	-20 - 90°C
-------------------------------	------------

Conformité environnementale du produit

REACH SVHC	Lead 7439-92-1
------------	----------------

Classifications

ETIM 6.0	EC002585	ETIM 7.0	EC003558
ETIM 8.0	EC003558	ECLASS 9.0	27-44-01-08
ECLASS 9.1	27-44-01-08	ECLASS 10.0	27-44-01-11
ECLASS 11.0	27-44-01-11	ECLASS 12.0	27-44-01-11

Caractéristiques de raccordement

Diamètre extérieur du conducteur, min.	10 mm	Diamètre extérieur du conducteur, max.	14 mm
Presse-étoupes	M 20, EMV	Plage de serrage, min.	0,08 mm ²
Plage de serrage, max.	1,5 mm ²	Rangement	Standard
Sortie répartiteur	Version capot	Type de raccordement PE	Raccordement vissé

Caractéristiques des matériaux

Matériau de base du boîtier	Zinc injecté sous pression	Matériau répartiteur	Métal
Couleur du boîtier	argent	Matériau du joint du capot	PUR expansé
Raccord fileté femelle	CuZn, nickelé	Matériau des contacts	CuZn
Surface du contact	doré	Matériau du support des contacts	PBT (UL 94 V0)

Caractéristiques techniques générales

Codage de voie d'enchâssage	A	Degré de protection	IP68
Nombre de pôles	5	Nombre de contacts femelles	8
Filetage du raccordement	M12	Degré de pollution	3
Tenue au feu	V-0	Cycles d'enchâssage	≤ 50
LED	Oui	LED capteur	Oui

Caractéristiques électriques

Tension nominale, min.	10 V	Tension nominale, max.	30 V
Tension d'essai	1 kV	Courant max. par emplacement	4 A
Courant total	10 A	Courant par signal	2 A
Avec isolation de potentiel	Oui	Tenue d'isolation	10 ⁹ Ω

Câble de données techniques

Diamètre extérieur du conducteur, max.	14 mm	Diamètre extérieur du conducteur, min.	10 mm
Nombre de pôles	5	Utilisation sur chaîne porte-câbles	Non

Date de création 7 novembre 2022 17:07:53 CET

Niveau du catalogue 25.10.2022 / Toutes modifications techniques réservées

2

SAI-8-MM 5P M12

Weidmüller Interface GmbH & Co. KG
Klingenbergstraße 26
D-32758 Detmold
Germany

www.weidmueller.com

Caractéristiques techniques**Agréments**

Agréments



ROHS

Conforme

Téléchargements

Données techniques	CAD data – STEP
Données techniques	WSCAD
Catalogue	Catalogues in PDF-format
Brochures	FL FIELDWIRING EN FL FIELDWIRING EN

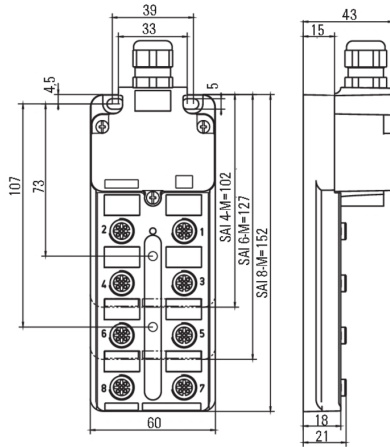
SAI-8-MM 5P M12

Weidmüller Interface GmbH & Co. KG
 Klingenbergstraße 26
 D-32758 Detmold
 Germany

www.weidmueller.com

Dessins

Dessin coté



Schéma

