

Détecteurs de présence plafonniers - 2 canaux

PD4-M-2C-C



blanc mat, similaire

blanc mat, similaire

blanc mat, similaire

RAL9010 N°-Article 92143

RAL9010 N°-Article 92440

RAL9010 N°-Article 92443

Informations Produits

- Détecteur de présence spécial couloirs
- Un canal pour la commutation de l'éclairage
- Un contact libre de potentiel pour CVC
- Version appareil Maître
- Extension de la portée de détection possible par appareils esclaves
- Possibilité de commutation manuelle par bouton-poussoir
- Impulsion d'alarme : le détecteur ne se déclenche qu'après trois mouvements reconnus dans un intervalle de 9 secondes
- D'autres fonctions sont programmables par une télécommande en option
- Des marquages sont prévus pour l'orientation du détecteur
- Réglages d'usine 10 min et 500 Lux (CVC 15 min)
- **Domaines d'application :**
corridors / voies de circulation

Données techniques

Tension: 110 - 240 V AC 50 / 60 Hz

Dimensions:
EN= Ø 104 x 70 mm
FP= Ø 97 x 103 mm
AP= Ø 101 x 76 mm

Puissance interne: < 0,5 W

Angle de détection: horizontal 360° (Montage plafond)

Portée: max. 40 m x 5 m pour un mouvement transversal
max. 20 m x 3 m pour un mouvement frontal

Surface contrôlée pour une approche tangentielle: 250 m² / 2,5 m Hauteur de montage

Hauteur de montage min./max./recommandé: 2,4 m / 2,6 m / 2,5 m

Niveau de protection: EN= IP20 / Classe II
FP= IP20 / Classe II
AP= IP54 / Classe II

Résistance aux chocs: IK04

Température ambiante: -25 °C à +50 °C

Boîtier: Polycarbonate, UV-résistant

Canal 1 (commande de l'éclairage)

Puissance: 2300 W, cos φ = 1
1150 VA, cos φ = 0,5
300 W LED
courant de pointe max. Ip (20 ms) = 165 A
courant de pointe max. Ip (200 μ s) = 800 A

Type de contact: 1x μ -Contact, Contact type NO avec précontact en tungstène

Durée de temporisation: 15 sec - 30 min, Impulsion

Seuil d'enchèvement: 10 - 2000 Lux

Canal 2 (Commande des autres charges libre de potentiel)

Puissance: 3 A (230 V), cos φ = 1

Type de contact: 1x μ -Contact, sec Contact type NO

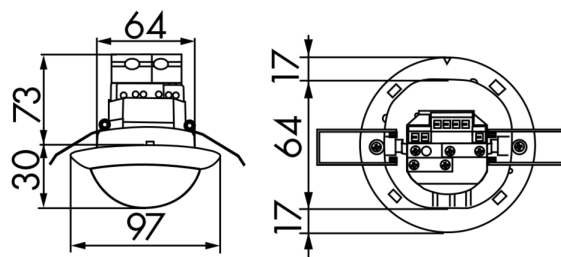
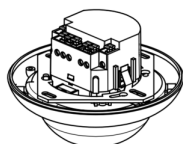
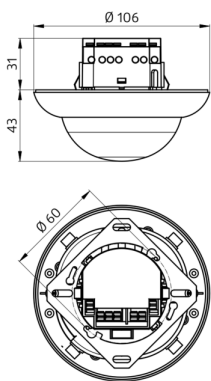
Durée de temporisation: 5 min - 120 min, Impulsion d'alarme, Impulsion
Évaluation de la lumière mixte

Désignation

Désignation	Couleur	N°-Article	EAN-Code
PD4-M-2C-C-FP	blanc mat, similaire RAL9010	92143	4007529921430
PD4-M-2C-C-AP	blanc mat, similaire RAL9010	92440	4007529924400
PD4-M-2C-C-EN	blanc mat, similaire RAL9010	92443	4007529924431

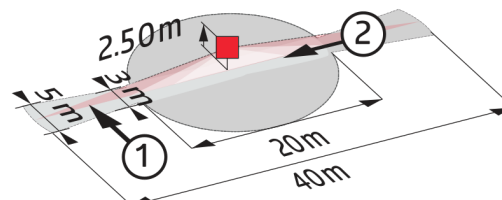
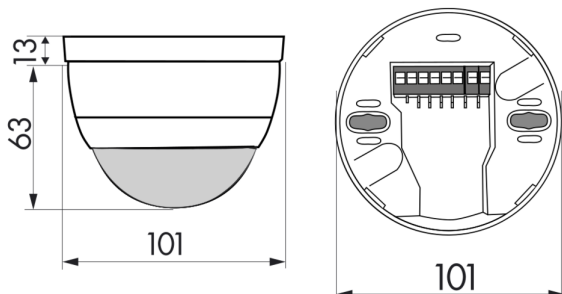
Accessoire

Désignation	Couleur	N°-Article	EAN-Code
Kit Anti-arc	blanc	10880	4007529108800
Mini-Kit Anti-arc	noir	10882	4007529108824
Adaptateur BLE-IR	noir	93067	4007529930678
IR-PD-2C	-	92475	4007529924752
IR-PD-Mini	-	92159	4007529921591
Panier de protection BSK (Ø 200 x 90 mm)	blanc	92199	4007529921997
Cadre à clipser design carré PD4-FP	blanc pur mat, similaire RAL9010	92992	4007529929924



Dimensions 92443

Dimensions 92143



Dimensions 92440

Zone de détection
1: Transversale

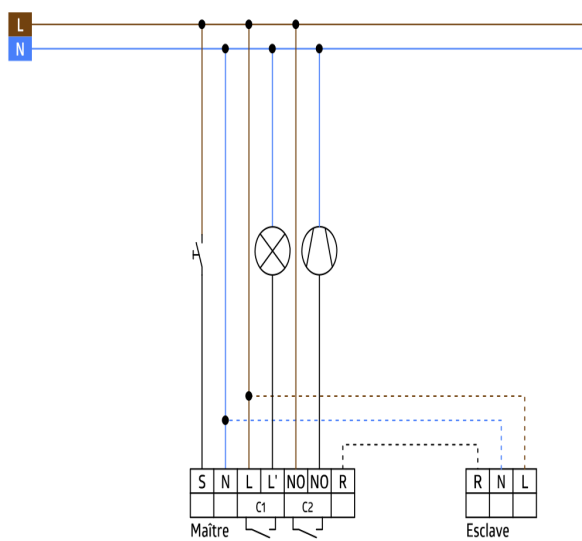


Schéma de raccordement