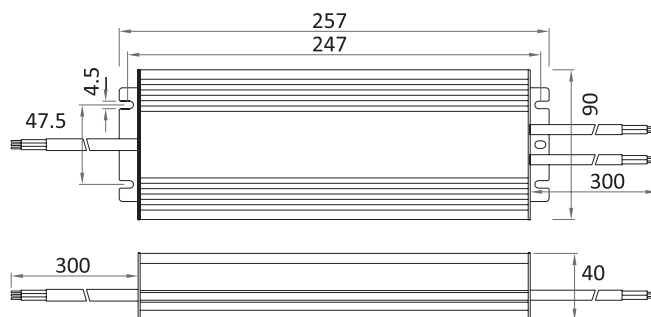


CONVERTISSEUR LED IP67 CV
DRIVER LED 300W 12V IP67
DRIVER LED 300W 24V IP67



Schéma technique



Référence	Code	Tension d'entrée	Tension de sortie	Puissance de sortie	Courant de sortie	Dimensions h x l x L (entraxe) (mm)	Diamètre d'encastrement (mm)	Colisage
DRIVER LED 300 W 12 V IP67	1734036	190 - 250 Vac 268 - 354 Vdc	12 Vdc	0 - 300 W	0 - 25,0 A	40 x 90 x 257 (47,5 x 247)	Ø 98,49	1
DRIVER LED 300 W 24 V IP67	1733831		24 Vdc		0 - 12,5 A			

Tension d'entrée nominale : 220 - 240 Vac
 Fréquence d'entrée : 50 - 60 Hz
 Exigence d'efficacité : > 89 %
 Conçu pour charge à 100 % constante
 Température ambiante (Ta) : -25 °C à +50 °C
 Température maximale du boîtier (Tc) : +70 °C

Rated input voltage : 220 - 240 Vac
 Input frequency : 50 - 60 Hz
 Efficiency requirement : > 89 %
 Designed for 100 % constant load
 Operating ambient temperature (Ta) : -25 °C to +50 °C
 Max. case temperature (Tc) : +70 °C

Boîtier aluminium

Aluminum case

Protection

Contre les courts-circuits
 Contre les surcharges

Protection

Against short circuits
 Against overloads

EN IEC55015:2019+A11:2020 ; EN IEC61000-3-2:2019+A1:2021 ;
 EN61000-3-3:2013+A1:2019+A2:2021 ; EN61547:2009 ;
 EN61347-2-13:2014+A1:2017 ;
 EN61347-1:2015+A1:2021 ; EN62493:2015

EN IEC55015:2019+A11:2020 ; EN IEC61000-3-2:2019+A1:2021 ;
 EN61000-3-3:2013+A1:2019+A2:2021 ; EN61547:2009 ;
 EN61347-2-13:2014+A1:2017 ;
 EN61347-1:2015+A1:2021 ; EN62493:2015