

## 716 - Ibis - UGR<16

Code: 114024-0041

### INFORMATIONS GÉNÉRALES



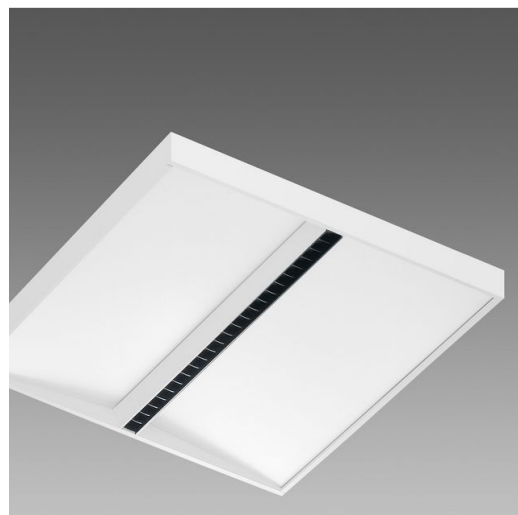
Article	716 - Ibis - UGR<16
Code	114024-0041

### DIMENSIONS ET POIDS

Longueur (mm)	600 mm
Largeur (mm)	600 mm
Hauteur (mm)	70 mm
Poids (Kg)	5.825 kg

### CARACTÉRISTIQUES ÉLECTRIQUES ET CONTRÔLES

Tension (V)	230 V
Fréquence (Hz)	50 Hz
Alimentation	CLD-D-D
Interface de contrôle	DALI
Facteur de puissance	≥0.9
Classe d'isolation	Classe I
Contrôle et réglage	Oui (contrôle extérieur)



Travailler et étudier sous la bonne lumière exerce une influence positive sur l'humeur et sur la productivité. Ibis est le plafonnier pour bureaux et salles d'étude qui garantit le maximum de bien-être visuel dans toutes les applications, en émettant une lumière suave et bien répartie.

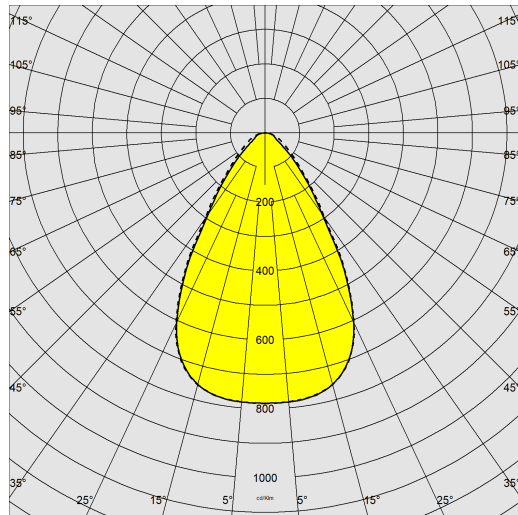
Il s'intègre harmonieusement dans les décorations modernes, grâce à une esthétique rationnelle et élégante, et il remplace efficacement les vieux luminaires en apportant une économie significative d'énergie.



## 716 - Ibis - UGR<16

Code: 114024-0041

### DONNÉES PHOTOMÉTRIQUES



Source lumineuse	LED
CRI	90
Flux lumineux (sortant) (lm)	3265 lm
Puissance absorbée (totale) (W)	33 W
CCT	4000 K
Efficacité lumineuse (lm/W)	99 lm/W
Taux d'éblouissement d'inconfort UGR (EN 12464-1) (facteur de réflexion : plafond 0,7 - murs 0,5)	UGR<16 (dans toutes les situations). Selon la norme NF EN 12464.
Low Flicker	luminaire avec flicker très limité : lumière uniforme pour une plus grande sécurité visuelle.
Maintien du flux lumineux LED	50000 hr, L 90, B 10

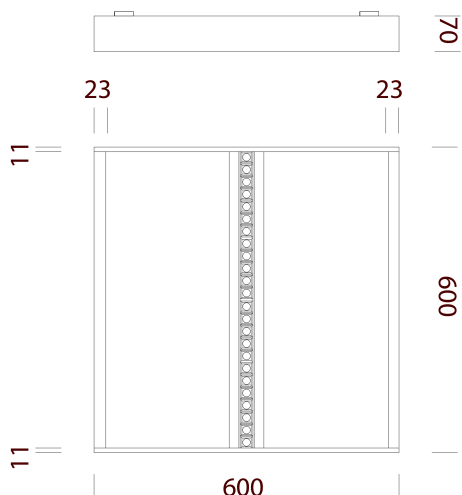


### CARACTÉRISTIQUES MÉCANIQUES

Résistance aux chocs mécaniques (IK)	IK06
IP	40

## 716 - Ibis - UGR<16

Code: 114024-0041



### MATÉRIAUX ET COULEURS

Corps	tôle d'acier estampé.
Optique	basse luminance à ventelles simples avec lentille PMMA pour une réduction maximale de l'éblouissement.
Diffuseur	technopolymère strié haute transmittance. Plaque interne en PMMA.
Peinture	poudre à base de résine époxy-polyester résistante aux rayons UV.
Couleur	Blanc

### NORMES ET CONFORMITÉ

Classe de sécurité photobiologique	RG0
Marquages et essais	CE, ENEC
Normes de référence	NF EN 60598-1. Degré de protection selon la norme NF EN 60529.

### GARANTIE

Garantie après-vente	5 yr
----------------------	------

### TÉLÉCHARGEMENT

#### MONTAGES

[InstructionsMontage 716 05-22.pdf](#)

#### DESSINS

[BIM 716 Ibis - UGR16 - 20200623.zip](#)

[DessinTechnique 716v.dxf](#)

