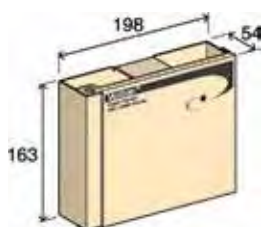


## 1.5 Support pour connecteurs RJ45

### Supports pour connecteurs RJ45



#### > Point de consolidation en coffret métallique

- Coffret métallique avec cloison en acier peint crème (RAL 1015)
- Fixation au mur par quatre vis
- Un volet pivotant sur la partie frontale permet d'accéder aux prises
- Pour 6 connecteurs RJ45 3M™
- Livré sans connecteur

Référence	Code commande	Mdc
<b>VOL0406B</b>	<b>626002</b>	<b>1</b>



#### > Point de consolidation en Boîtier ABS (sans halogène)

- Coloris blanc
- Distribution de liaisons cuivre par câbles et cordons
- Raccords et connecteurs non fournis
- A fixation murale
- Equipé d'un système de lovage de fibres
- Coffret fourni avec platine pour connecteurs RJ45 (6 connecteurs Cat 6A, Cat 6 et 5e FTP ou UTP, 12 raccords ST et 6 raccords SC duplex)
- Entrée des câbles par 2 presse-étoupes (fournis)
- Livré sans connecteur

Référence	Code commande	Mdc
<b>2552SA</b>	<b>860600</b>	<b>1</b>



#### > Support DIN pour connecteur RJ45

- Livré sans connecteur et sans obturateur latéral
- Rajouter le kit obturateur droite et gauche pour les supports VOL780000 aux extrémités du rail DIN

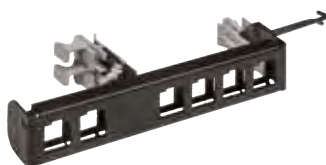
	Référence	Code commande	Mdc
Support DIN	<b>VOL78000</b>	<b>780000</b>	<b>1</b>
Kit obturateur droite gauche pour VOL780000	<b>VOL78006</b>	<b>780060</b>	<b>1</b>



#### > Support en aluminium brossé pour rail HPUL et rail Europe 8

- Constitué de 2 pattes d'accrochage en plastique et d'une face avant en aluminium
- Reçoit les connecteurs RJ45 Catégorie 6A, 6 et 5e
- Utilisation avec le rail droit ou incliné E8
- Dispose d'un ressort pour reprise de masse
- Occupe 2 pas du rail HPUL

Référence	Code commande	Mdc
<b>VOLSAF4K</b>	<b>510006</b>	<b>5</b>



#### > Support aluminium noir équipé de 6 connecteurs Catégorie 6 STP

- - Compatible rail Europe
- - Dispose d'un ressort de mise à la masse
- - Occupe 2 pas du rail Europe
- - Fourni avec 6 connecteurs OCK6S STP

Référence	Code commande	Mdc
<b>VOLSAF6K</b>	<b>530238</b>	<b>4</b>