

■ Fonction DIRTMAGSLIM®

- Le pot de décantation DIRTMAGSLIM sépare et recueille les impuretés en suspension dans des installations de chauffage et de rafraîchissement.
- La bague magnétique montée sur la partie externe du pot de décantation permet de piéger les particules ferromagnétiques

■ Caractéristiques techniques

Ce pot de décantation a été spécialement conçu pour être installé sur des tubes horizontaux sous les chaudières murales.

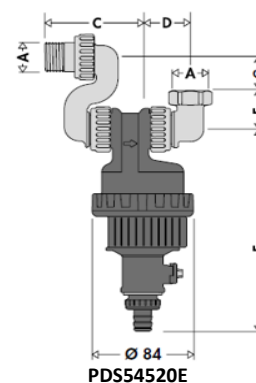
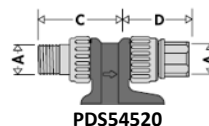
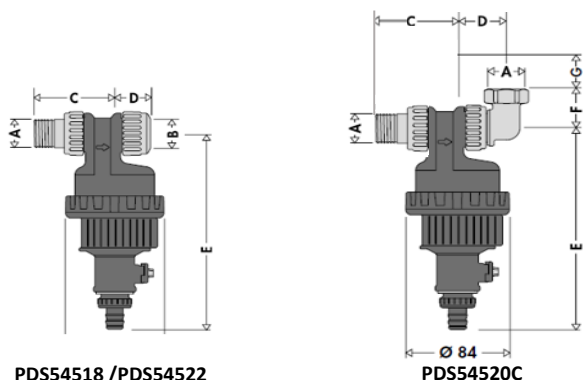
Matériaux

corps:	PA66G30 (technopolymère)
Raccord droit:	laiton EN12165 CW617N, chromé
Raccord excentré en "S":	laiton EN1982 CB753S, chromé
Raccord coudé:	laiton EN12165 CW617N, chromé
Grille interne:	HDPE
Défecteur:	PA66G30 (technopolymère)
Joint:	EPDM
Robinet de vidange avec tétine:	laiton EN12164 CW614N

■ Caractéristiques fonctionnelles

Fluides admissibles:	eau, eau glycolée (maxi.30%)
Pression maxi. d'exercice:	3 bar
Plage de température:	0 à 90°C
Anneau magnétique:	2 x 2600 Gauss

■ Dimensions



	PDS54518	PDS54522	PDS54520	PDS54520C	PDS54520E
DN	20	20	20	20	20
A	3/4	3/4	3/4	3/4	3/4
B	Ø18	Ø22			
C	72	72	72	72	85,5
D	30,5	26	42,5	39,5	39,5
E	185	185	185	185	185
F				35	35
G					30
Kg	0,55	0,53	0,56	0,65	0,95



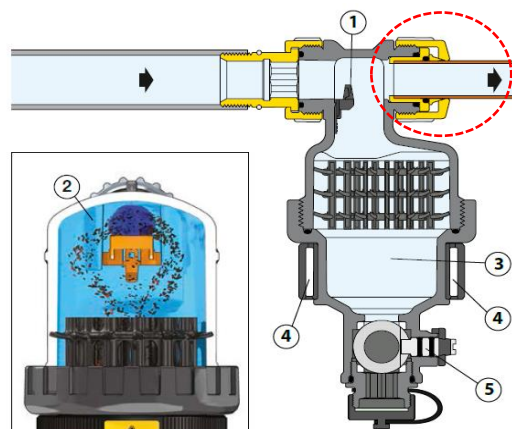
NOUVEAU



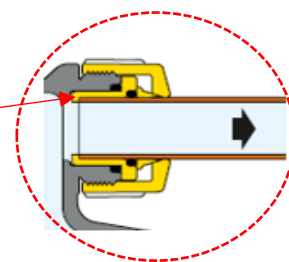


■ Principe de fonctionnement

- Le pot de décantation magnétique DIRTMAGSLIM® sépare et recueille les impuretés présentes dans l'installation grâce à un déflecteur interne (1) positionné sur la voie de passage du fluide.
- Ce composant spécifique crée une turbulence (2) dans l'eau, canalisant les impuretés dans la chambre de décantation (3) séparée du flux, où les particules restent piégées. (système breveté assurant de faible perte de charge).
- Les particules ferreuses sont attirées sur les parois du pot de décantation grâce à l'anneau aimanté.
- L'évacuation des impuretés récoltées s'effectue grâce au robinet de purge (5).
- Cette opération peut avoir lieu pendant le fonctionnement de l'installation, en faisant attention au maintien de la pression dans le circuit concerné.
- L'injection de produit de traitement par ce pot de décantation n'est pas possible.



Entretoise pour le modèle Ø18 uniquement



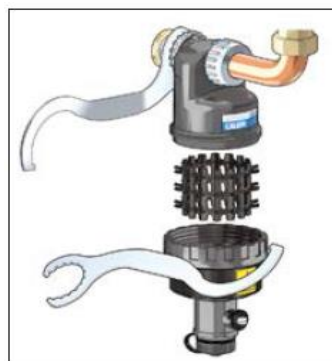
Chambre de décantation de grande capacité

La chambre de décantation présente les particularités suivantes :

- Elle est située dans la partie basse de l'appareil et à une distance suffisante des raccordements pour que les impuretés recueillies ne soient pas soumises aux turbulences du flux à travers la grille interne
- Sa grande capacité permet de diminuer la fréquence des vidanges (à la différence des filtres qui doivent être fréquemment nettoyés)
- En dévissant la chambre du corps de l'appareil, on peut facilement nettoyer la grille des éventuelles fibres ou grosses impuretés qui s'y seraient agglomérés (la portion du circuit sera isolée hydrauliquement)

Clé de serrage

- Le pot de décantation est fourni avec une clé de serrage.
- Une des extrémités de la clé est utilisée pour le serrage des raccords sur le corps du pot, tandis que l'autre extrémité est utilisée pour l'ouverture du corps pour le contrôle ou d'entretien de la grille.



Evacuation des boues

L'évacuation des boues effectuée pendant le fonctionnement de l'installation et sans démonter le pot de décantation.

La procédure est la suivante :

- enlever la bague magnétique (1)
- effectuer la purge des impuretés en ouvrant le robinet d'évacuation à l'aide de la clé faisant partie du kit (2)
- refermer le robinet d'évacuation.

Attention Maintenir la pression du réseau pour avoir un débit de chasse suffisant pendant cette opération.

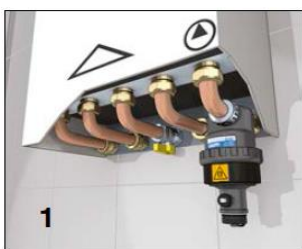
Entretien

Pour effectuer un contrôle ou pour enlever des éventuelles impuretés restées incrustées sur la grille interne, il faut isoler hydrauliquement le pot de décantation puis dévisser la partie inférieure du corps, avec la clé fournie, et retirer la grille interne pour la nettoyer. Cette opération est recommandée dans les mois qui suivent la mise en route.

■ Pose

Le pot de décantation doit être installé sur le tuyau de retour en position verticale, avec le robinet de décharge orienté vers le bas.

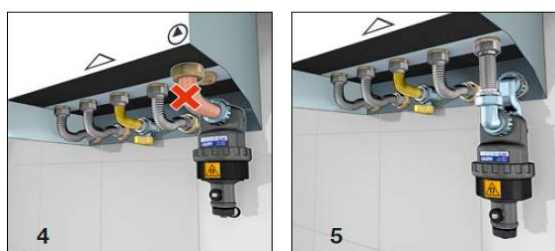
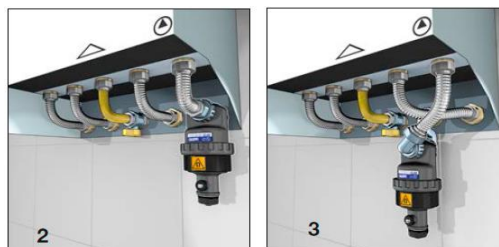
Et en respectant le sens du flux indiqué par la flèche sur le corps du pot de décantation.



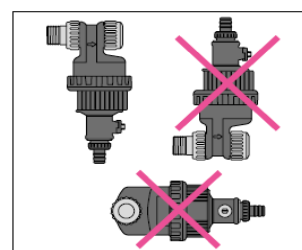
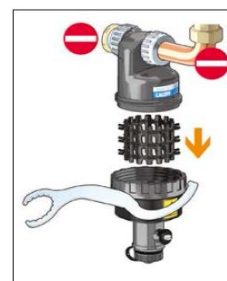
Les pots de décantation code **PDS54518** et **PDS54522** sont utilisables quand les raccords muraux sont alignés avec les raccords de la chaudière. Les connexions s'effectuent alors avec le kit de tube rigide fourni par le fabricant de la chaudière (1).

Les pots de décantation code **PDS54520** et **PDS54520E** sont utilisés quand les raccords de tuyauterie ou muraux ne sont pas alignés avec les raccords de la chaudière (2) et (3) ou lorsqu'il y a un espace disponible en dessous de la chaudière.

Flexible extensible ZF545XS



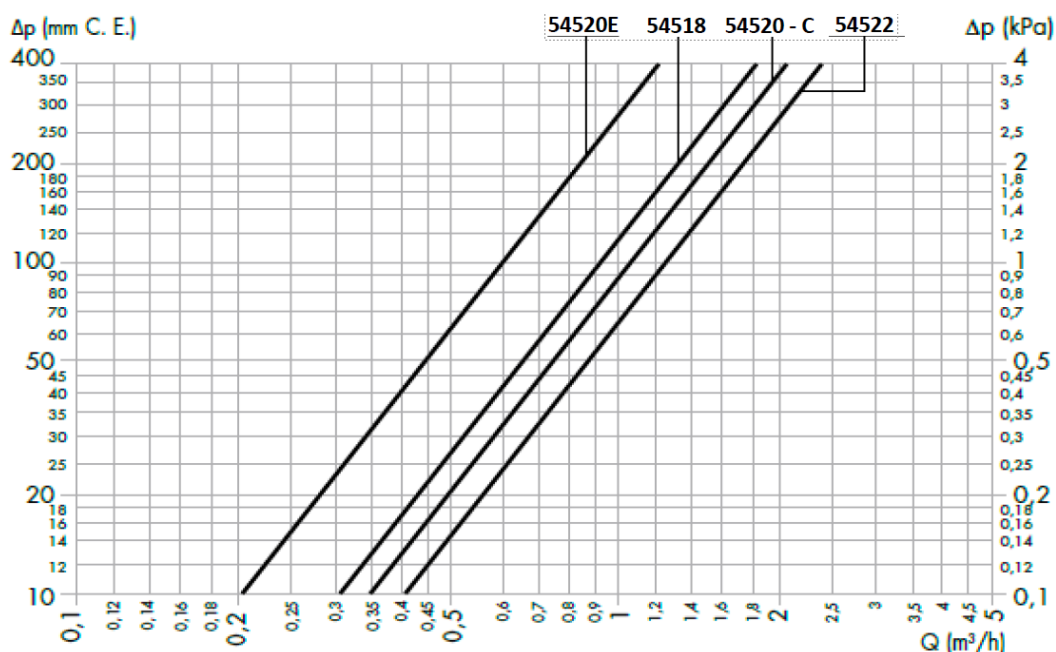
Si l'espace sous la chaudière murale ne permet pas l'installation du kit de tube rigide, le raccord excentré en **S** du pot de décantation du code **PDS54520E** permettra de gagner de l'espace sous la chaudière murale en décalant le pot de décantation vers le bas (4 et 5).





Le modèle **PDS54520C** peut se monter directement sous la chaudière

■ Dimensions



Pour assurer une bonne décantation nous recommandons une **vitesse maximum de 1,2 m/s**, donc un **débit maximum de 1,3 m3/h**

Code	PDS54518	PDS54522	PDS54520C	PDS54520E
Raccords	3/4 M X 18mm	3/4 M X 22mm	3/4 M X 3/4 F	3/4 M X 3/4 F
Kv (m3/h)	9,2	12,2	10,7	5,9

Accessoires

Le couvercle de protection code **545100** permet d'améliorer l'esthétique, d'éviter les actions intempestives, tout en protégeant le pot de décantation contre des chocs de faible intensité.



■ Accessoire

Flexible extensible
INOX ZF545XS



■ Autres accessoires sur demande



Raccord pour pot de décantation
codes PDS54518 et PDS54522

Code

F0000401DNE

raccord pour flexible 3/4" F



Coude pour pot de décantation
codes PDS54518 et PDS54522.

Code

F0000439DNE

raccord coudé 3/4" F



Raccord pour pot de décantation
codes PDS54518 et PDS54522

Code

F0000516DNE

raccord pour tube Ø 18 mm

F0000118DNE

raccord pour tube Ø 22 mm

Raccords pour pot de décantation
code PDS54520C.

Code

F0000672DNE

vanne à sphère équerre 3/4" écrou tournant

F0000673DNE

raccord coudé 3/4" F écrou tournant

F0000683DNE

raccord droit 3/4" M