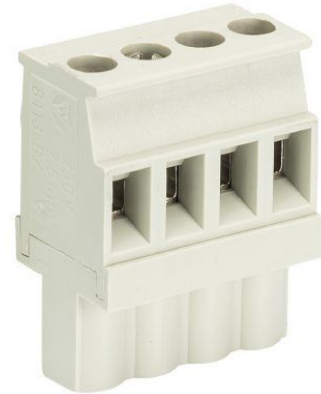


Fiche produit

Article n° 25.326.1453.0

Connecteur PCB 8113 B / 14 VL



Article n°	25.326.1453.0
EAN	4015573346499
Unité de commande	50 Piece(s)

certificats/approbations



Données techniques

**général**

Espacement modulaire	5 mm
Type de connexion	Connexion à vis
processus de soudure	Aucun
Répartiteur compact	boîte
Nombre de pôles	14
Marquage	Oui
Fixation	Aucun
Sens de branchement du connecteur	90°

**Données techniques**

Section transversale nominale	2,5 mm <sup>2</sup>
Courant nominal	12 A
Catégorie de surtension I	1000 V
Catégorie de surtension II	400 V
Catégorie de surtension III	250 V
Tension nominale d'impulsion	4 kV
longueur de fil	6 mm

**données de connexion**

Section minimum fil rigide	0,14 mm <sup>2</sup>
Section maximum fil rigide	2,5 mm <sup>2</sup>
Section minimum multi-brins	0,14 mm <sup>2</sup>
Section maximum multi-brins	2,5 mm <sup>2</sup>
longueur de fil	6 mm

**Données techniques UL/CSA**

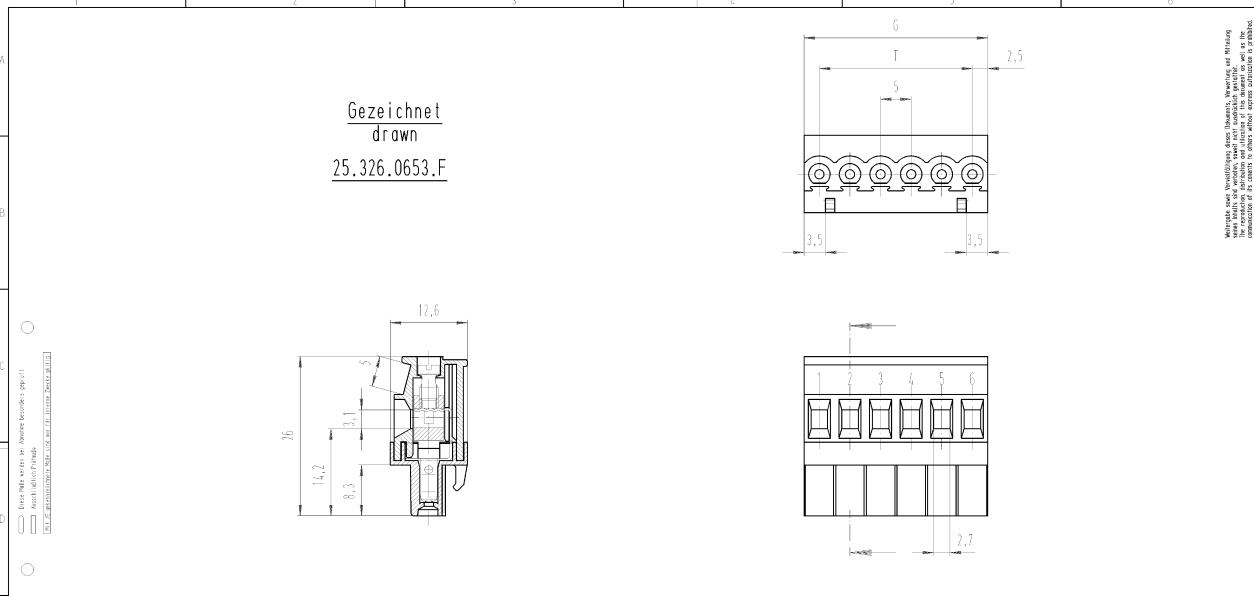
Section traversante norme UL	22-12 AWG
Tension UL	300 V
Câblage actuel	15 A
Câblage d'usine actuelle	15 A
Section traversante norme CSA	22-12 AWG
Tension CSA	300 V
CSA actuel	15 A

**Autre**

Type de matériau d'isolation	Thermo-plastique
Couleur	gris
hauteur	26 mm
Longueur	70 mm
profondeur	12,6 mm
matière Vis de fixation	CuSn/Steel
matière de base de contact	CuSn
matière surface de contact	Sn

**Dessin technique**

Gezeichnet  
drawn  
25.326.0653.F



Alle Maße sind in mm angegeben. Alle Maße sind auf 0,1 mm abgerundet. Die Abstände sind auf 0,2 mm abgerundet. Die Abstände sind auf 0,2 mm abgerundet. Die Abstände sind auf 0,2 mm abgerundet.

Teilenummer Part-number	Pol- zahl	G	T	Typ type	Teilenummer Part-number	Pol- zahl	G	T	Typ type
25.326.0253.F	2	10	5	8113 B/ 2 VL	25.326.1353.F	13	65	60	8113 B/13 VL
25.326.0353.F	3	15	10	8113 B/ 3 VL	25.326.1453.F	14	70	65	8113 B/14 VL
25.326.0453.F	4	20	15	8113 B/ 4 VL	25.326.1553.F	15	75	70	8113 B/15 VL
25.326.0553.F	5	25	20	8113 B/ 5 VL	25.326.1653.F	16	80	75	8113 B/16 VL
25.326.0653.F	6	30	25	8113 B/ 6 VL	25.326.1753.F	17	85	80	8113 B/17 VL
25.326.0753.F	7	35	30	8113 B/ 7 VL	25.326.1853.F	18	90	85	8113 B/18 VL
25.326.0853.F	8	40	35	8113 B/ 8 VL	25.326.1953.F	19	95	90	8113 B/19 VL
25.326.0953.F	9	45	40	8113 B/ 9 VL	25.326.2053.F	20	100	95	8113 B/20 VL
25.326.1053.F	10	50	45	8113 B/10 VL	25.326.2153.F	21	105	100	8113 B/21 VL
25.326.1153.F	11	55	50	8113 B/11 VL	25.326.2253.F	22	110	105	8113 B/22 VL
25.326.1253.F	12	60	55	8113 B/12 VL	25.326.2353.F	23	115	110	8113 B/23 VL
25.326.1353.F	13	65	60	8113 B/13 VL	25.326.2453.F	24	120	115	8113 B/24 VL

Freileitung nach	/	Werkstoff und Oberfläch.	2005	Tag	None	1. Ausführung	-	Zu: 1	nr. 1
Farbe	grau	Bedruckung	schwarz	Druckverf.	25.326	Schrift	T	25.326.0253.0 01K	
0	grau	0	schwarz	Druckverf.	25.326	Schrift	T	25.326.0253.0 01K	
1	schwarz	1	weiß	Druckverf.	25.326	Schrift	T	25.326.0253.0 01K	

Weitere Daten siehe Katalog  
further data see catalog

8113 B/  
... VL

**LP\_STECKKLEMME**  
mit Steck- und Schraubenschluß System 5/Pitch 5  
Pluggable PCB terminal rising cape clamp system

ZUSAMMENBAU- und VERBUNDENHEITEN  
QU-PEM-05/01