



Réf. 0277112R13

Coffret BPS 100 A Type 2

Pour branchement à puissance surveillée
Electricité BT

La gamme de coffrets BPS 100 A évolue en conformité avec la spécification technique :
Enedis-Spec-Coffret Brt PS.

**Coffret type 2 arrivée basse / départ bas.
Avec protection amont.**

Le produit est constitué :

- D'une enveloppe de type S20 avec support entrée de câble et interrupteur sectionneur.
- D'une traverse connectique amont IPXXB pour conducteurs 25 à 95 mm² en cuivre ou aluminium avec porte fusibles taille 00.
- D'un interrupteur sectionneur Aval 100 A.
- De 3 transformateurs de courant 500/5 A classe de précision 0.2 s – e (étendu).
- D'un bornier intensité avec dispositif de mise en court-circuit
- D'un coupe circuit de protection du circuit tension
- De 4 prises Ø 4 de raccordement d'une charge pour test du circuit TC et compteur.
- D'une porte équipée des boites d'essais intensité et tension. Elle fait office de panneau de comptage et reçoit le compteur et le modem.



Bornier

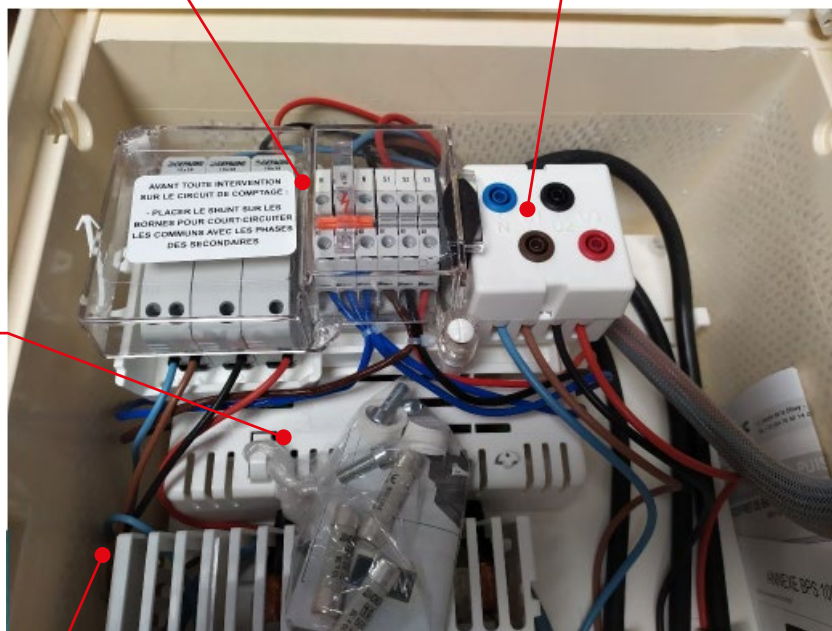
Coupe circuit tension
Bornier intensité avec dispositif
de mise en court-circuit

Prises de soutirage

4 prises Ø 4

Mesure du courant

Trois transformateurs de
courant 500/5 A



Traverse connectique

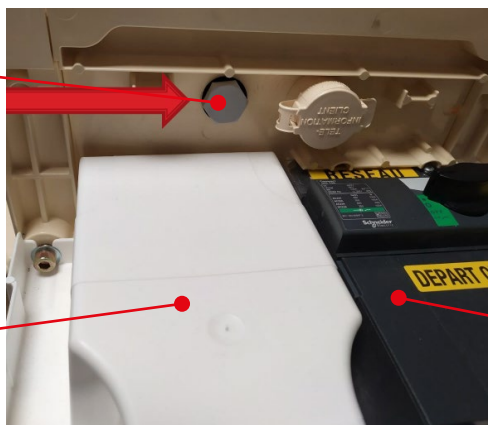
Conducteurs d'arrivée
25 à 95 mm²

Sortie antenne

Obturbateur passage câble
antenne déportée

Cornet épanouissement

Câble arrivée



Interrupteur sectionneur

100 A

Caractéristiques Techniques

Nom. Enedis	69.88.915
Dimensions extérieures H x L x P	675 x 350 x 212 mm
Poids	12.9 kg
Matériaux	Coffret SMC
Couleur	Beige – RAL 1015
Degrés de protection	IP43 suivant NF EN 60529 IK10 suivant NF EN 62262
Normes	Enedis-Spec-Coffret Brt PS
Installation / Mise en œuvre	Installation intérieure ou en extérieur dans une armoire prévue à cet effet.