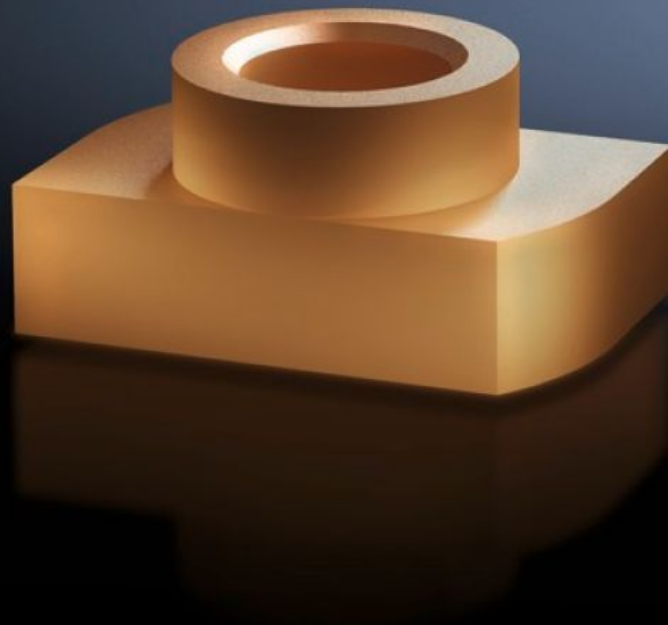


Rittal – The System.

Faster – better – everywhere.



SV 9650.900

Écrous coulissants

État: 27/05/2024 (La source: rittal.com/fr-fr)

ENCLOSURES

POWER DISTRIBUTION

CLIMATE CONTROL

IT INFRASTRUCTURE

SOFTWARE & SERVICES

FRIEDHELM LOH GROUP



SV 9650.900 - Écrous coulissants pour jeux de barres Maxi-PLS

Pour l'insertion ultérieure dans le jeu de barres Maxi-PLS.

Caractéristiques

| | |
|-----------------------------|---|
| Référence | SV 9650.900 |
| Description produit | Pour la fixation des jeux de barres de cuivre plates et des composants de raccordement aux jeux de barres Maxi-PLS. Pour l'introduction ultérieure dans le profilé du jeu de barres et la fixation des boulons filetés. |
| Matériau | E-Cu |
| Convient aux jeux de barres | Maxi-PLS 60 |
| Dimensions | Filetage: M6 |
| Unité d'emballage | 15 p. |
| Poids/UE | 0,36 kg |
| Numéro du tarif douanier | 74198090 |
| EAN | 4028177239685 |
| ETIM 7.0 | EC000096 |
| ECLASS 8.0 | 23110804 |

Approbation

| | |
|-------------|--------------------|
| Approbation | UL + C-UL (listed) |
|-------------|--------------------|