



## IRK 92

## Cellule à détection directe



0 ... 900 mm



- Module compact dans boîtier robuste en zinc moulé sous pression et fenêtre optique en verre pour une bonne protection contre les influences extérieures
- La sortie d'avertissement autoControl augmente la disponibilité
- Fonction claire/foncée commutable en changeant la polarité de la tension d'alimentation
- Branchement électrique par connecteur M12 ou prise normée à 6 pôles



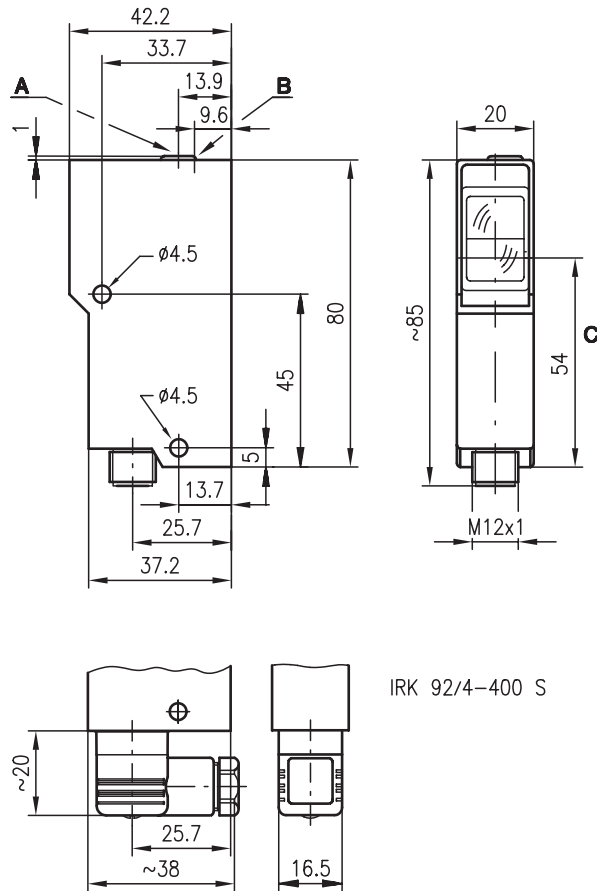
Sous réserve de modifications • 92\_c01f.fm

### Accessoires :

(à commander séparément)

- Fixations (BT 92, UMS 1)
- Connecteurs M12 (KD ...)
- Câbles surmoulés (KB ...)

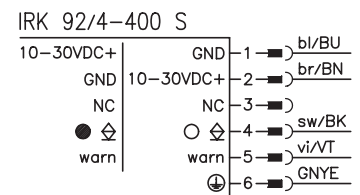
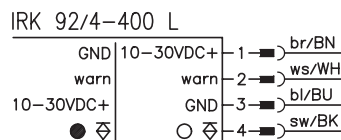
### Encombrement



IRK 92/4-400 S

- A** Réglage de la sensibilité
- B** Diode témoin
- C** Axe optique

### Raccordement électrique



## Caractéristiques techniques

### Données optiques

Lim. typ. dist. détection (fond blanc à 90%)<sup>1)</sup> 0 ... 900mm  
 Distance de détection en fonctionnement<sup>2)</sup> voir Notes  
 Plage de réglage 80 ... 400mm  
 Source lumineuse DEL (lumière modulée)  
 Longueur d'onde 880nm

### Données temps de réaction

Fréquence de fonctionnement 500Hz  
 Temps de réaction 1ms  
 Temps d'initialisation ≤ 100ms

### Données électriques

Tension d'alimentation  $U_N$  10 ... 30VCC (y compris l'ondulation résiduelle)  
 Ondulation résiduelle ≤ 15% d' $U_N$   
 Consommation ≤ 35mA  
 Sortie de commutation sortie transistor PNP  
 Fonction forcée ou claire (par inversion de la polarité d' $U_N$ )  
 Niveau high/low ≥ ( $U_N - 2V$ ) / ≤ 2V  
 Charge 100mA max.

### Témoins

DEL jaune réflexion  
 DEL jaune clignotante réflexion, pas de réserve de fonctionnement

### Données mécaniques

Boîtier zinc moulé sous pression  
 Fenêtre optique verre  
 Poids 140g  
 Raccordement électrique connecteur M12 ou prise normée à 6 pôles

### Caractéristiques ambiantes

Température ambiante (utilisation/stockage) -20°C ... +60°C / -30°C ... +70°C  
 Niveau d'isolation électrique I pour les types S  
 Niveau d'isolation électrique<sup>3)</sup> II pour les types L (connecteur M12)  
 Protection E/S<sup>4)</sup> 2, 3  
 Indice de protection IP 67, IP 65 pour IRK 92/4-400 S  
 DEL, classe 1 (selon EN 60825-1)  
 Normes de référence CEI 60947-5-2

### Fonctions supplémentaires

Sortie d'avert. autoControl warn transistor PNP, principe de comptage  
 Niveau high/low ≥ ( $U_N - 2V$ ) / ≤ 2V  
 Charge 100mA max.

- 1) Lim. typ. dist. détection : limites de la distance de détection sans réserve de fonctionnement  
 2) Distance de détection en fonctionnement : distance de détection recommandée avec réserve de fonctionnement  
 3) Tension de mesure 250VAC  
 4) 2=contre l'inversion de polarité, 3=contre les courts-circuits pour toutes les sorties

## Pour commander

	Désignation	Article n°
avec connecteur M12	IRK 92/4-400 L	500 19281
avec prise normée à 6 pôles	IRK 92/4-400 S	500 13058

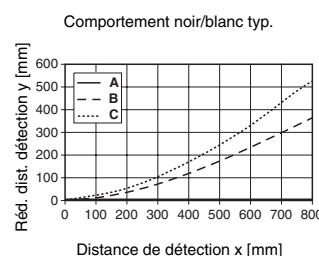
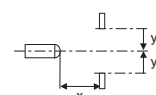
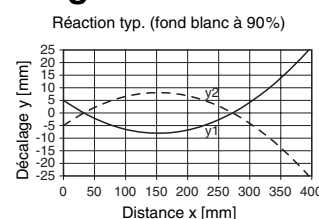
## Notes

1	0	400	900
2	10	280	470
3	15	230	350

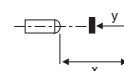
1	blanc 90%
2	gris 18%
3	noir 6%

- Dist. de détection en fonction. [mm]  
 Lim. typ. dist. détection [mm]

## Diagrammes



- A blanc 90%  
 B gris 18%  
 C noir 6%



## Remarques

- Sur des objets ayant un faible pouvoir de réflexion, les limites inférieure et supérieure de la distance de détection diminuent.