

KNX - KNX Gen7 Deluxe détecteurs de présence PD2N-KNXs-OCCULOG-DX



blanc mat, similaire blanc mat, similaire
RAL9010 N°-Article 93531 RAL9010 N°-Article 93530

Informations Produits

- Détecteur de présence KNX intégrant un coupleur de BUS KNX
- Faible profondeur d'installation
- 1 x lumière (pour régulation ou commutation), 1 x sortie de appareil esclave, 3 blocs CVC distincts
- Mode semi-automatique intelligent, mode de régulation indépendant de l'occupation (cellule crépusculaire), mode automatique
- Deux modules logiques
- Adaptation individuelle de la sensibilité du capteur de mouvement
- Mesure de lumière mixte au moyen d'un capteur de lumière intérieur et extérieur
- Différentes fonctions de verrouillage
- Les LEDs d'état peuvent être activées / désactivées
- Le bouton de programmation (adresse physique) peut être actionné par télécommande
- Régulation de trois groupes d'éclairage via offset (possibilité d'influence externe)
- Courte présence, auto-ajustement de la temporisation, fonction de couloir
- Appel de scènes d'éclairage
- Capteur de température et de bruits
- Mesure de la qualité de l'air basée sur les composés organiques volatils (COV)
- Jusqu'à 4 valeurs limites possibles
- Mesure de l'humidité relative de l'air
- Toutes les valeurs peuvent être envoyées au bus et utilisées pour des applications de CVC
- Contrôleur de la température, de la qualité de l'air et de l'humidité
- Mode CVC (1=confort, 2=veille, 3=économie, 4 protection contre le gel/chaleur)
- Commande à distance IR possible via une télécommande à 5 boutons, programmable au choix (accessoire)
- Simulation de présence

- Zone de détection peut être étendue grâce au mode maître-esclave
- Options d'optimisation étendues pour la mesure de la lumière
- La valeur mesurée de la lumière est communiquée au bus
- Commande à distance IR possible via télécommande IR (optionnellement)
- PIN code
- Opération manuelle via boutons poussoirs KNX externes possible
- Contrôle des fonctions (battement cardiaque, envoi cyclique)
- Arrêt forcé
- Fonction arrêt central intelligent
- Prémonition de coupure
- Comportement sur le retour de tension du bus définissable au choix
- Pause de sécurité variable après avoir éteint les lumières
- Paramètres ex ETS 5 pour l'intégration dans les systèmes KNX
- La base de données des produits à importer dans la base de données ETS peut être téléchargée à partir du site web de B.E.G.
- Adaptation de la courbe de variation
- Détermination du facteur de réflexion, par exemple sur la table de travail, avec BLE-IR--Adaptateur optionnelle
- Fonction de rodage pour lampes fluorescentes sélectionnable de 1h à 100h
- Soft start
- Contrôle intégré de la couleur de température pour un éclairage centré sur l'homme HCL
- Contrôle RGB
- Bornes à ressort
- Obturateurs
- **Domaines d'application :**
Bureaux, salles de réunion, écoles, jardin d'enfants, hôpitaux

Données techniques

Tension:	par BUS KNX
Dimensions:	EN= Ø 106 x 42 mm FP= Ø 83 x 55 mm
Absorption de courant:	12 mA
Angle de détection:	horizontal 360° (Montage plafond)
Portée:	max. Ø 10 m pour un mouvement transversal max. Ø 6 m pour un mouvement frontal max. Ø 4 m Activité assise
Surface contrôlée pour une approche tangentielle:	78 m ² / 2,5 m Hauteur de montage
Hauteur de montage min./max./recommandé:	2 m / 5 m / 2,5 m
Niveau de protection:	EN= IP20 / Classe III FP= IP20 / Classe III
Résistance aux chocs:	IK05

Plage de mesure de la température:	-5 °C à +45 °C
Température ambiante:	-25 °C à +55 °C
Boîtier:	Polycarbonate, UV-résistant
Nombre de capteurs de luminosité:	2
Nombre de capteurs PIR:	1
KNX TP 256:	Oui
Lumière d'orientation:	5 - 100 % / OFF / 1 min - 255 min
Lumière de nuit:	5 - 100 %
Valeur de consigne de luminosité:	5 - 2000 Lux

Désignation

Désignation	Couleur	N°-Article	EAN-Code
PD2N-KNXs-OCCULOG-DX-EN	blanc mat, similaire RAL9010	93531	4007529935314
PD2N-KNXs-OCCULOG-DX-FP	blanc mat, similaire RAL9010	93530	4007529935307

Accessoire

Désignation	Couleur	N°-Article	EAN-Code
Adaptateur BLE-IR	noir	93067	4007529930678
IR-PD-KNX	-	92123	4007529921232
IR-PD-KNX-Mini	-	93398	4007529933983
AP set de montage IP54 PD2N- / PD4N-EN	blanc	93307	4007529933075
AP set de montage IP54 PD2N- / PD4N-EN	noir mat, similaire RAL9005	93753	4007529937530
AP set de montage IP54 PD2N- / PD4N-EN	blanc laque mat, similaire RAL9016	93752	4007529937523
AP set de montage IP54 PD2N- / PD4N-EN	anthracite mat, similaire RAL7016	93751	4007529937516
Collerette PD2N EN	noir mat, similaire RAL9005	93763	4007529937639
Collerette PD2N EN	blanc laque mat, similaire RAL9016	93762	4007529937622
Collerette PD2N EN	anthracite mat, similaire RAL7016	93761	4007529937615

Désignation

Panier de protection BSK (Ø blanc
200 x 90 mm)

Couleur

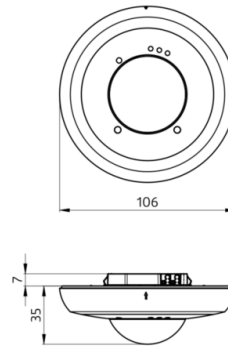
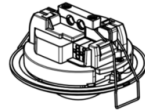
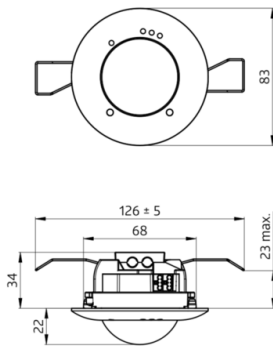
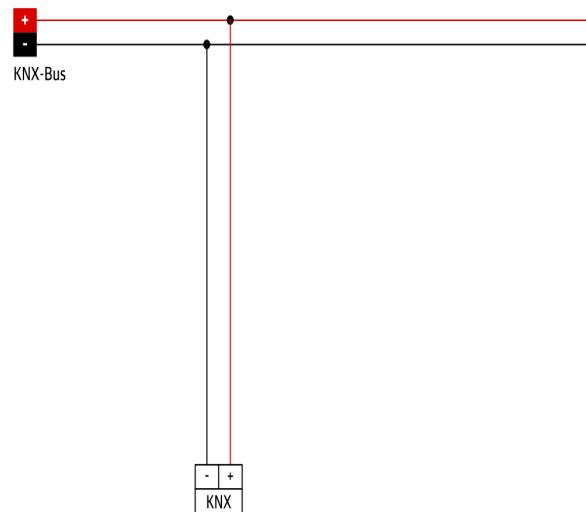
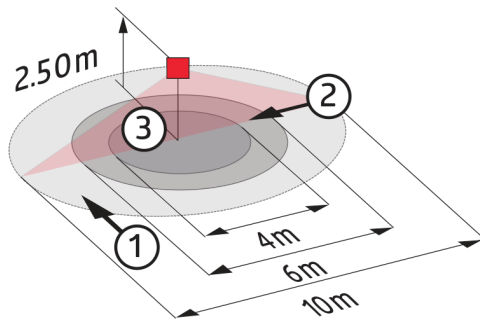
blanc

N°-Article

92199

EAN-Code

4007529921997

**Dimensions 93530****Dimensions 93531****Zone de détection**

- 1: Transversale
- 2: Approche du détecteur de face
- 3: Activité assise

Schéma de raccordement