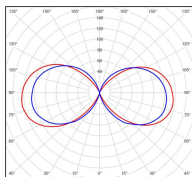


Données techniques

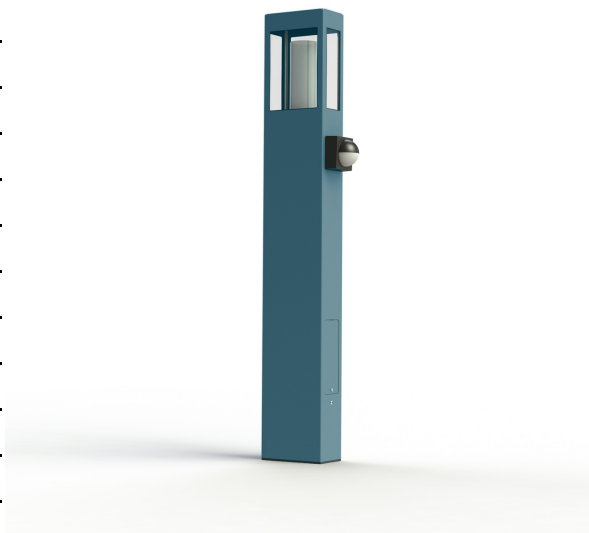
Tension nominale	200 à 240 - 50/60Hz
Plage de tension d'entrée	230 - 250 V AC
Driver output	-
Alimentation output	-
Classe	2
IP	44
IK	-
Diffuseur	Verre clair
Paralume	-
Source	E27
Flux total sortant	- lm
Classe énergétique	A++ / E
SDCM	-

Espacement
 conseillé 8 m
 (PMR Emoy - 20 lux)
 Hauteur de placement 0,7 m
 Largeur du placement 2 m



Optique	-
Dimmable	-
Ta	-
Durée de vie LED	-
Plage de température ambiante	-10 ~50°C
UGR	-
ULR	-
Distorsion harmonique THDI	-
Fixation	Oui
Détection	Oui
Avec prise IP55	Non

[Notice d'installation à télécharger](#)



Matières et finitions

Matières	aluminium
Couleur	Bleu - 111

Données logistiques

Dimensions du modèle	H.1100 L.170 P.100
Poids net	5.870 Kg
Poids brut	7.700 Kg
Dimensions colis 1	H.1140 L.200 P.130

Certifications et garanties

CE	Oui
UL	Non
EAC	Oui
RoHS	Oui
ENEC	Non
Anti-corrosion	25 ans
Technique	5 ans
Electronique	5 ans