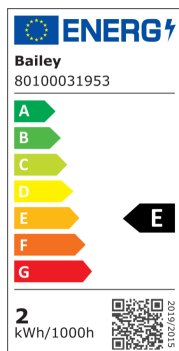
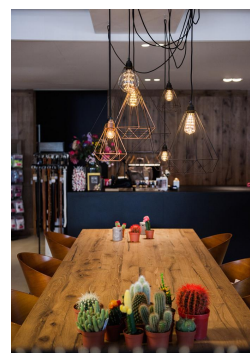


## LED DECO DIP G95 E27 2W 240lm 821

Numéro d'article 80100031953

BAI DECO DIP 46LEDs Globe G95 E27 2W 2100K Clair 240lm (24W) 230V-240V 320° 95x140mm éclairage de Noël/fêtes Lampe LED

La LED DIP est encore largement utilisée en raison de l'effet ludique de sa lumière. Les points lumineux donnent l'impression que la lumière chaude de 2100K flotte, pour ainsi dire. Ces lampes sont souvent utilisées dans des applications créatives et / ou festives, par exemple dans les vitrines de magasins.



### Attributs de Classification Générale

Groupe ETIM	Lampes
Classe ETIM	Lampe LED
Code produit	80100031953
Marque	Bailey
Nom série de produits	Effects by Bailey lights
Type de produit	DECO DIP LED

### Attributs de classification

tension nominale [V]	220 - 240
courant nominal [mA]	24 - 24
facteur de puissance cos phi	0.4
puissance de la lampe [W]	2 - 2
type de tension	CA
flux lumineux [lm]	240 - 240
flux lumineux effectif selon IEC 62612 [lm]	240
efficacité lumineuse [lm/W]	120
indice de rendu des couleurs CRI	80-89
forme de la lampe	sphère
Lampe à filament	Non
finition verre/couvercle	clair
couleur de la lumière selon EN 12464-1	chaud <3 300 K
socle	E27
couleur	blanc
température de couleur [K]	2100 - 2100
couleur du boîtier	incoloré
angle de rayonnement [°]	320 - 320
Cohérence des couleurs (McAdam-Ellipse)	SDCM6
réglable	Non
diamètre [mm]	95
longueur [mm]	140
classe de protection (IP)	IP20
Indice d'efficacité énergétique (EEI)	80
Désignation de lampe	autre
classe d'efficacité énergétique	E
Nombre minimal d'opérations de commutation	15000
consommation d'énergie pondérée pour 1 000 heures [kWh]	2
durée de vie nominale moyenne [h]	15000
commande à distance possible	Non
avec télécommande	Non
Sécurité photobiologique selon EN 62471	autre
compatible avec Apple HomeKit	Non
compatible avec Google Assistant	Non
compatible avec Amazon Alexa	Non
compatible IFTTT	Non

**Produits similaires**



80100031954

LED DECO DIP G125  
E27 2.5W 249lm 821



80100031956

LED DECO DIP ST64  
E27 3W 280lm 821