

BERLIN LED 150

1500 lm, 11 W, Cache de lampe, PC Tropol® (incassable), Diffus

Code article: 421 150 34 03 - E

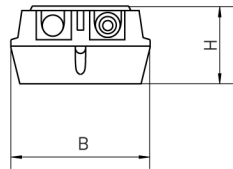
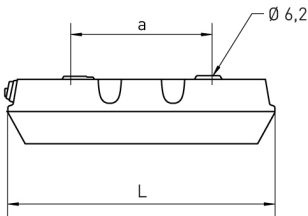
LED



L'illustration peut différer



DIMENSIONS



L	340 mm
B	155 mm
H	85 mm
a	180 mm
Poids maxi	1,5 kg

DESCRIPTION

Luminaire LED apparent ou encastré en matière synthétique. Utilisable notamment dans les halls de gare, les portes sectionnelles, les entrepôts, les caves et les dépendances techniques. **Convient à des températures froides, jusqu'à -25 °C.** Corps du luminaire résistant aux intempéries et aux UV, en matière synthétique, anthracite. Utilisable à l'intérieur comme à l'extérieur, conformément à l'indice de protection IP 65. Joint en caoutchouc synthétique siliconé résistant au vieillissement et non déformable. Vasque oblique rabattable en PC Tropol® (incassable). Montage aisé grâce à la structure modulaire. Luminaire prêt à être monté et raccordé. Driver 230 V CA/CC intégré. Un passe-fils M20. Filtre de protection contre les surtensions 2 kV. Fixation au plafond et au mur par deux ouvertures dissimulées au dos.

POUR INFORMATION

- > BERLIN LED 50 remplace le 11 W TC-SEL
- > BERLIN LED 100 remplace le 18 W TC-L / TC-D

BERLIN LED 150

1500 lm, 11 W, Cache de lampe, PC Tropol® (incassable), Diffus

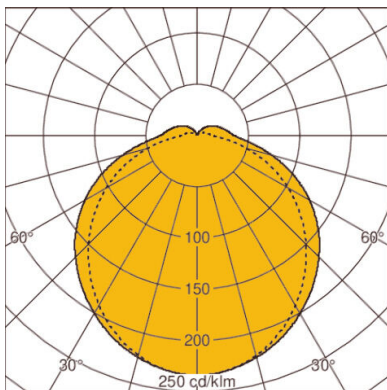
Code article: 421 150 34 03 - E

CARACTÉRISTIQUES

Version	150	Réglable	Non réglable
Lampe	LED	max. Puissance système	11 W
Durée de vie de la lampe	L80 B10 > 60.000 h à +30°C	Température de couleur	blanc, 840/4000 K, Ra > 80
Température ambiante habituelle	-25°C jusqu'à +30°C	Cohérence des couleurs (ellipse de McAdam)	SDCM3
Nombre de lampe	1 lampe(s)	Flux lumineux de la lampe	1500 lm
Matériau du corps de l'appareil	Matière synthétique	Efficacité lumineuse	112.1 lm/W
Couleur / Corps	anthracite	Classe de protection	II
Fermeture	Cache de lampe	Indice de protection (IP)	IP65
Matériau / Fermeture	PC Tropol® (incassable)	Appareillage	appareil de service LED commandé par courant, non gradable, 230 V - 240 VAC/DC
Répartition lumineux	Diffus	Valeur UGR (4H8H)*	22
ENEC / VDE	Oui / Oui	Câblage traversant	sans
		Résistance aux chocs	IK08
		Type de montage	Apparent, Montage au plafond, Montage mural
		Interchangeabilité du driver électronique	Appareil d'alimentation remplaçable par un professionnel
		Remplaçabilité de l'unité lumineuse	Insert LED remplaçable par un professionnel

* L'UGR mentionnée ci-dessus est basée sur un exemple de calcul. La valeur effective ne peut être déterminée qu'au moyen d'une étude d'éclairage.

DIAGRAMME



LOR: 82,0%