



# CorePro LED PLS



## CorePro LED PLS 5W 830 2P G23

La lampe Philips CorePro LED PLS intègre une source lumineuse LED dans le format d'une lampe fluorescente classique. Ce produit est la solution idéale pour le remplacement des lampes dans les applications d'éclairage général : il répond aux exigences d'éclairage de base, il permet des économies d'énergies considérables et il est écologique.

### Données du produit

Caractéristiques générales	
Type de lampe	LED
Référence de mesure de flux	Sphere
Nombre de cycles d'allumage	50 000
Durée de vie nominale	30 000 h
Culot	G23 [G23]

Photométries et colorimétries	
Code couleur	830 [CCT of 3000K]
Angle du faisceau (nom.)	120 degré(s)
Flux lumineux	520 lm
Désignation de la couleur	Blanc (WH)
Température de couleur corrélée (nom.)	3000 K
Efficacité lumineuse (nominale)	104,00 lm/W
Cohérence des couleurs	<6
Indice de rendu de couleur (IRC)	82
LLMF à la fin de la durée de vie nominale (nom.)	70 %

Caractéristiques électriques	
Fréquence linéaire	50 to 60 Hz
Fréquence d'entrée	50 à 60 Hz

Consommation électrique	5 W
Heure de démarrage (nom.)	0,5 s
Temps de chauffe à 60 %	0,5 s
Facteur de puissance (fraction)	0,9
Tension (nom.)	220-240 V

Températures	
Gamme de températures ambiantes	-20 °C à 45 °C
Température maximale du produit (nom.)	83 °C

Gestion et gradation	
Variation de l'intensité lumineuse	Non

Matériaux et finitions	
Matériaux des lampes	Plastique
Longueur du produit	170 mm
Forme de la lampe	Tube, à une extrémité

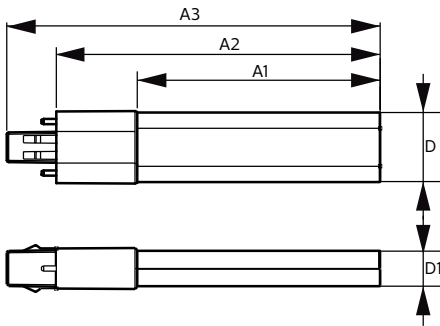
Normes et recommandations	
Classe d'efficacité énergétique	F
Produit à faible consommation	Oui

# CorePro LED PLS

<b>Homologation</b>	TUV Marquage CE Conformité RoHS Certificat Keur KEMA
<b>Consommation d'énergie kWh/1 000 h</b>	5 kWh
<b>Numéro d'enregistrement EPREL</b>	403566
<b>Marquage CE</b>	Oui
<b>Conforme à RoHS</b>	Oui
<b>Données logistiques</b>	
<b>Code EOC</b>	87186995966800

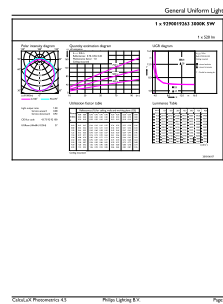
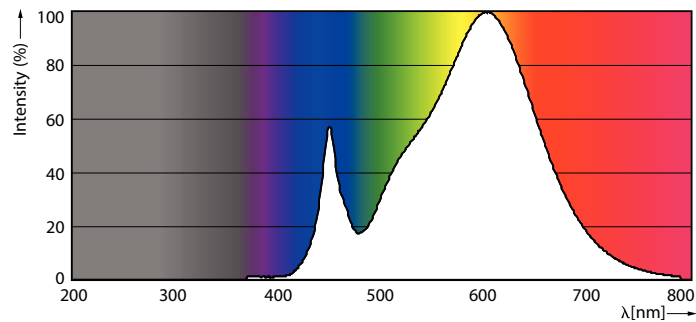
<b>Nom du produit de la commande</b>	CorePro LED PLS 5W 830 2P G23
<b>Code de commande</b>	59666800
<b>Quantité par pack</b>	1
<b>Conditionnement par carton</b>	20
<b>Code 12NC</b>	929001926302
<b>Nom de produit complet</b>	CorePro LED PLS 5W 830 2P G23
<b>Codes EAN/UPC - Boîte</b>	8718699596675

## Schéma dimensionnel



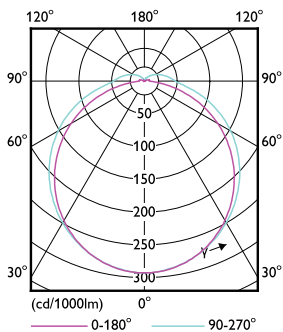
Product	D	D1	A1	A2	A3
CorePro LED PLS 5W 830 2P G23	31,1 mm	15,8 mm	108 mm	144 mm	166 mm

## Données photométriques



Spectral Power Distribution Colour - CorePro LED PLS 5W 830 2P G23

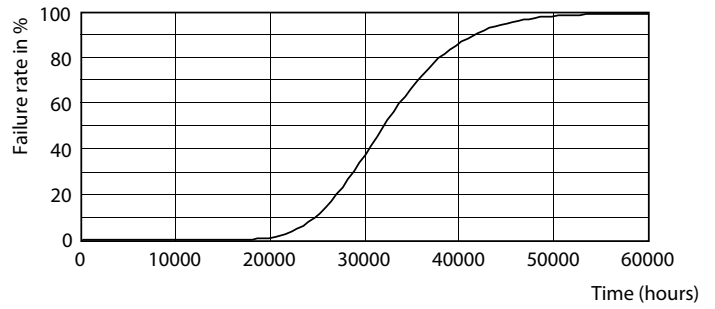
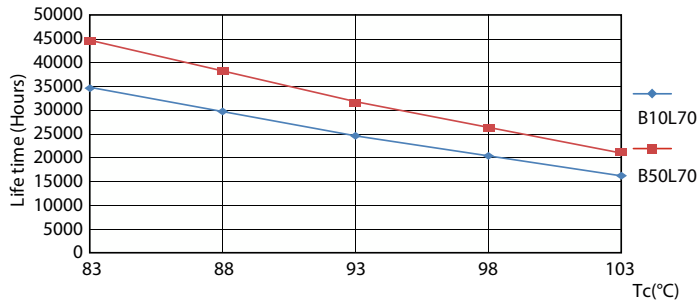
General uniform lighting - CorePro LED PLS 5W 830 2P G23



Light Distribution Diagram - CorePro LED PLS 5W 830 2P G23

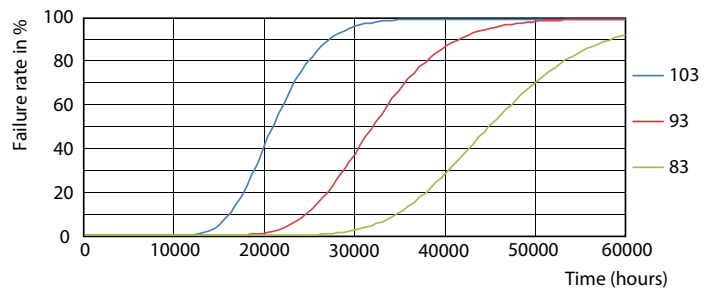
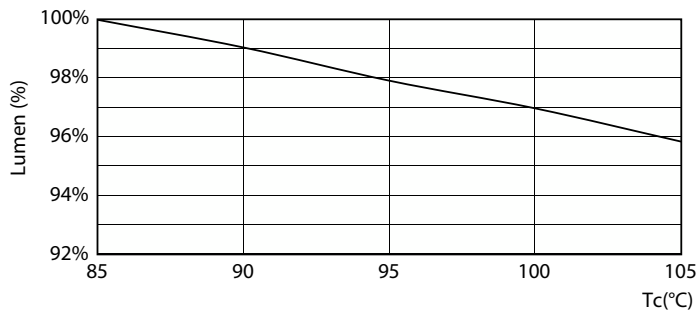
# CorePro LED PLS

## Durée de vie



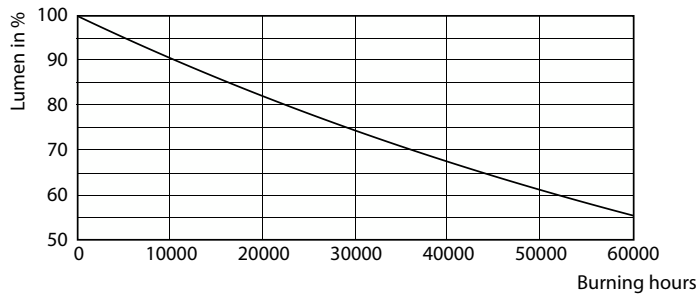
Life Expectancy Diagram - CorePro LED PLS 5W 830 2P G23

Life Expectancy Diagram - CorePro LED PLS 5W 830 2P G23



Lumen Maintenance Diagram - CorePro LED PLS 5W 830 2P G23

Life Expectancy Diagram - CorePro LED PLS 5W 830 2P G23



Lumen Maintenance Diagram - CorePro LED PLS 5W 830 2P G23

