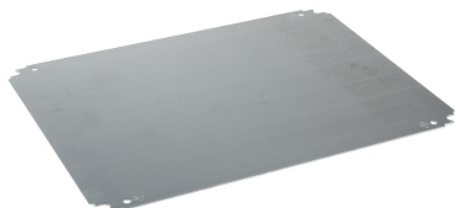


## Fiche produit

### Caractéristiques

# NSYMM1212

Spacial - châssis plein - acier galvanisé - pour coffret H=1200xL=1200mm



### Principales

Gamme	Spacial
Catégorie d'accessoire / de pièce détachée	Accessoires de montage
Type de produit ou équipement	Platine de montage
Fonction de l'appareil	Polyvalent
Pour dimensions d'enveloppe	1200 mm l : 1200 mm
Emplacement de montage	Barreau cranté Fixation directe sur plots arrière
Type de châssis plein	Pleine
Compatibilité de gamme	Spacial Spacial S3D Spacial Spacial CRN Spacial Spacial S3X Thalassa Thalassa PLM
Quantité du lot	Lot de 1
Matière	Acier galvanisé




### Complémentaires

Mode de fixation	Vissé sur les plots arrière - type de vis M8 Par l'élément de fixation
Charge permanente admissible	180 kg
Hauteur	1150 mm
Largeur	1150 mm
Profondeur	125 mm
Épaisseur	2,5 mm
Poids du produit	26,442 kg

### Emballage

Type d'emballage 1	PCE
Nombre d'unité par paquet	1
Poids de l'emballage (Kg)	26,442 kg
Hauteur de l'emballage 1	2 cm
Largeur de l'emballage 1	117 cm
Longueur de l'emballage 1	117 cm

### Durabilité de l'offre

Statut environnemental de l'offre	Produit Green Premium
Régulation REACH	 <a href="#">Déclaration REACH</a>
Sans SVHC REACH	Oui
Directive RoHS UE	Conformité pro-active (Produit en dehors du scope légal RoHS UE)  <a href="#">Déclaration RoHS UE</a>
Sans métaux lourds toxiques	Oui
Sans mercure	Oui
Information sur les exemptions RoHS	 <a href="#">Oui</a>

---

Régulation RoHS Chine

[Déclaration RoHS Pour La Chine](#)

---

Profil environnemental

[Profil Environnemental Du Produit](#)

---

## Garantie contractuelle

---

Garantie

18 mois

---