

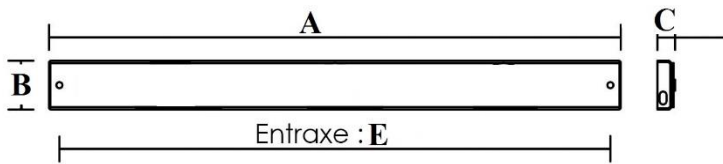


# APPLIQUE LORA LED

220-240V ~ 50/60Hz 3000K IP20



Code	Designation	Puissance (W)	Poids (Kg)	A (m)	B (m)	C (m)	E (m)
50817	LORA LED R2 3000K (2 SPOTS)	6	0,43	550	70	25	520
50818	LORA LED R3 3000K (3 SPOTS)	10	0,64	825	70	25	795



### LES ACCESSOIRES FOURNIS :

- Câble d'alimentation de 1m80  
2\*0.75mm<sup>2</sup> avec  
fiche 2,5A



- Pièce d'interconnexion



- 2 vis + 2 chevilles



### INSTRUCTIONS DE MONTAGE

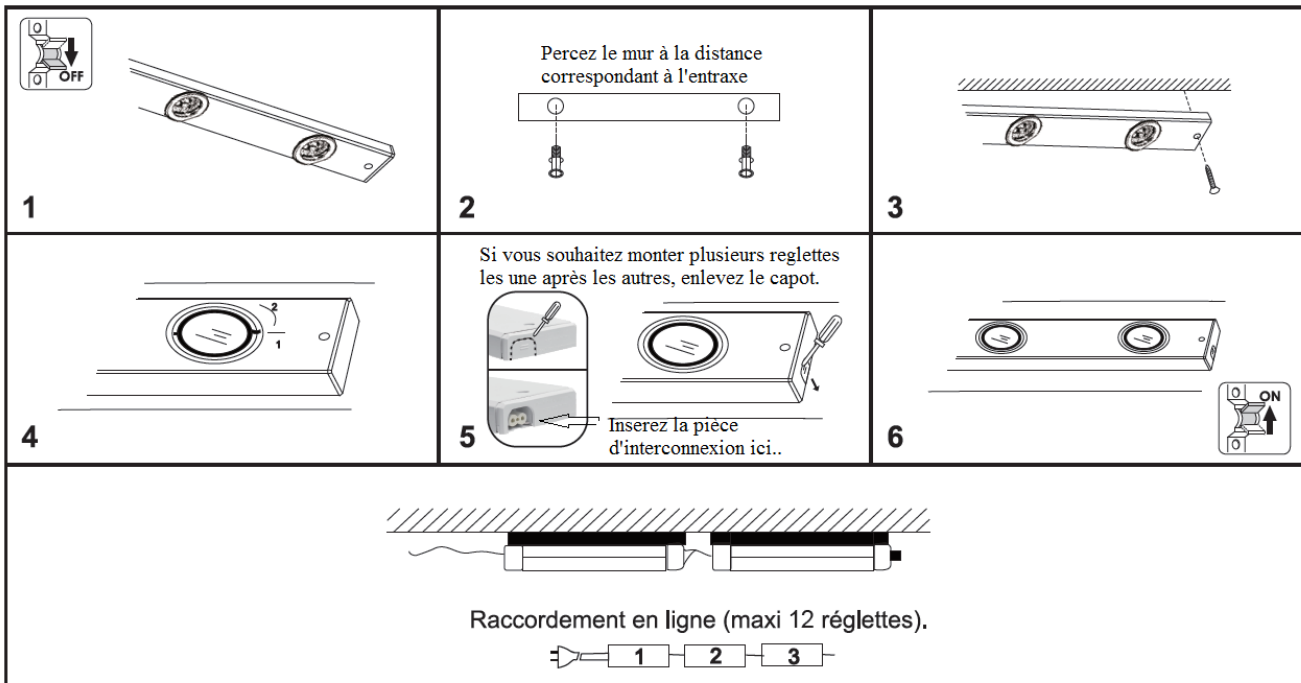
La sécurité de l'appareil n'est garantie que si les instructions suivantes sont respectées



Usage en INTERIEUR uniquement dans les conditions normales d'utilisation.

### ATTENTION : Raccordement réseau !

Par sécurité, il est impératif de couper l'alimentation du réseau avant chaque intervention sur le luminaire.



### Informations de maintenance :

► La source lumineuse (LED) contenue dans ce luminaire n'est pas remplaçable, lorsque la source lumineuse atteint sa fin de vie le luminaire entier doit être remplacé.



► Produit soumis à la directive DEEE. Il ne doit pas être jeté en poubelle domestique mais rapporté à un centre agréé pour le retraitement des déchets électriques et électroniques.