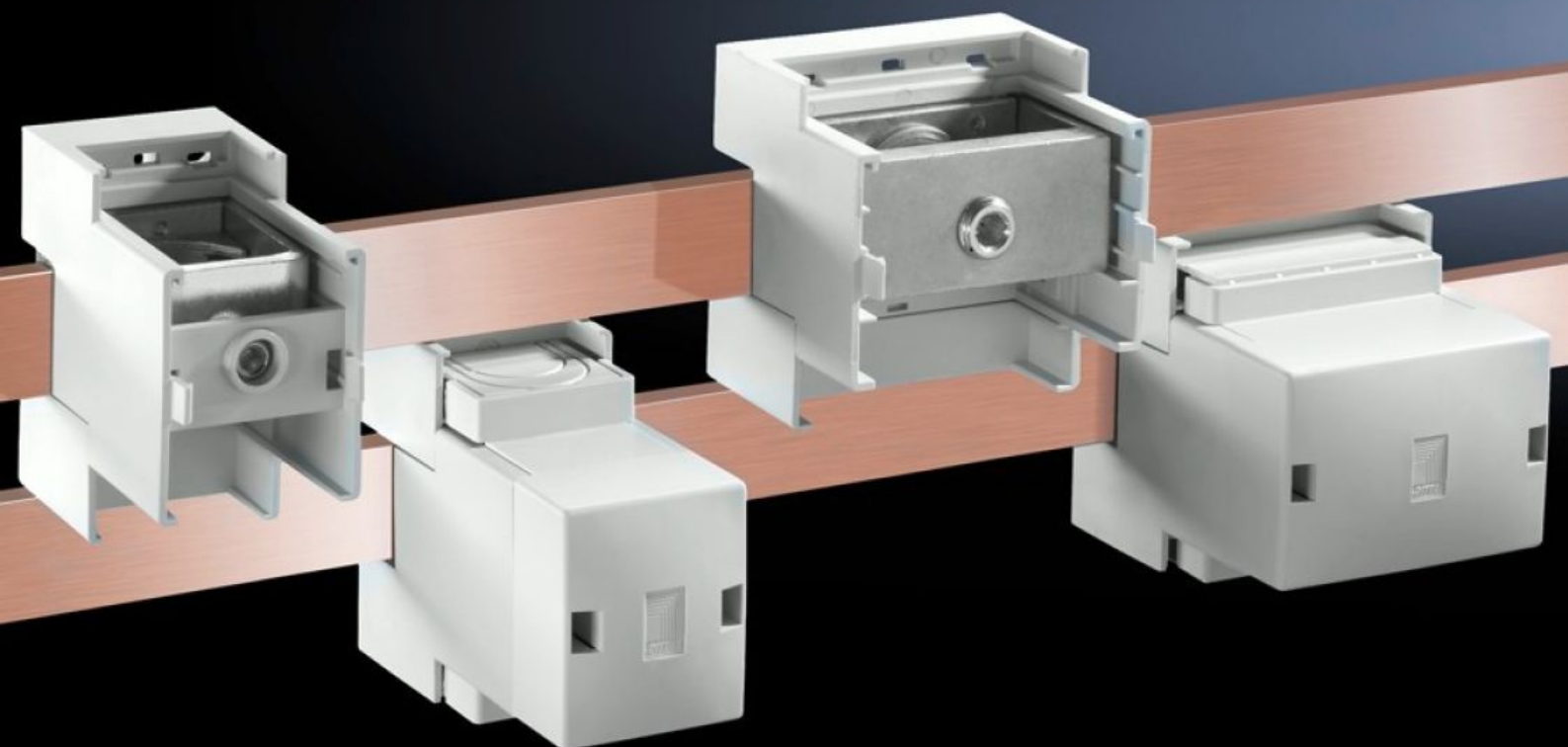


Rittal – The System.

Faster – better – everywhere.



SV 9342.321

Blocs de raccordement

État: 28/10/2022 (La source: rittal.com/fr-fr)

ENCLOSURES

POWER DISTRIBUTION

CLIMATE CONTROL

IT INFRASTRUCTURE

SOFTWARE & SERVICES

FRIEDHELM LOH GROUP



SV 9342.321 - Blocs de raccordement

Pour le raccordement de câbles cylindriques et de barres de cuivre lamellées. Convient aux jeux de barres 12 x 5 jusqu'à 30 x 10 mm et PLS 800/1600.

Caractéristiques

Référence	SV 9342.321
Description produit	Prévu pour jeux de barres 12 x 5 jusqu'à 30 x 10 mm et PLS 800/1600.
Matériau	Châssis : polyamide Recouvrement : ABS Tenue au feu selon la norme UL 94-V0
Couleur	RAL 7035
Composition de la livraison	3 bornes avec recouvrement
Zone de serrage pour barres de cuivre lamellées (5 mm d'épaisseur)	65 x 27 mm
Zone de serrage pour barres de cuivre lamellées (10 mm d'épaisseur)	65 x 22 mm
Départ de ligne	par le haut / par le bas
Courant nominal max.	1 ☒ 600A
Remarque	Une tension de régime nominale de 1000 V (AC) est atteinte avec une catégorie de surtension III. Dans le cas d'une application avec des jeux de barres bipolaires (SV 9340.040), faire pivoter la borne de 180° pour le raccordement à la barre de mise à la terre.
Dimensions	Largeur: 85 mm Hauteur: 88 mm
Unité d'emballage	3 p.
Poids/UE	2,196 kg
Taux de cuivre (kg / pièce)	0.136

Caractéristiques

Numéro du tarif douanier	85369010
EAN	4028177625266
ETIM 7.0	EC001900
ECLASS 8.0	27400613

Approbation

Approbation	ABS Lloyds Register of Shipping UL + C-UL (listed)
Certificats	EAC
Explications	Déclaration de conformité
