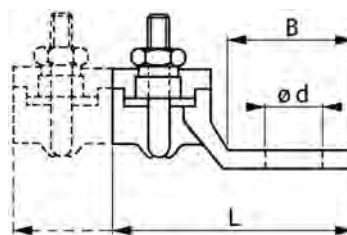


Cosses et raccords à serrage par bride



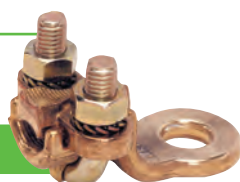
Caractéristiques

- Les cosses et raccords à serrage par bride sont en laiton matricé et livrés, équipés d'étriers acier 60 Kg zingué ou équipés d'étriers bronze (dans ce cas, la référence est suivie de la lettre "B").

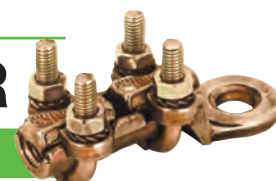


Cosses à semelle ronde déportée

série 1BR



série 2BR



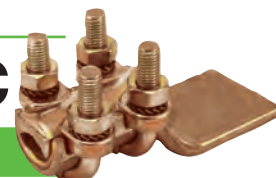
Section (mm ²)	Code article	Référence	Cdt.	Nombre de serrages	Ø B (mm)	L (mm)	Ø d (spécial) (mm)
6 - 50	7 600 401	1BR921	50	1	21	43	9 (11)
6 - 50	7 600 402	1BR921B	50	1	21	43	9 (11)
6 - 70	7 600 411	1BR1125	25	1	25	55	11 (9-13-15)
6 - 70	7 600 412	1BR1125B	25	1	25	55	11 (9-13-15)
16 - 120	7 600 421	1BR1430	10	1	30	64	13 (15)
16 - 120	7 600 422	1BR1430B	10	1	30	64	13 (15)
25 - 150	7 600 431	1BR1632	10	1	32	70	13 (15)
25 - 150	7 600 432	1BR1632B	10	1	32	70	13 (15)
25 - 185	7 600 441	1BR1836	10	1	36	75	13 (15)
25 - 185	7 600 442	1BR1836B	10	1	36	75	13 (15)
70 - 300	7 600 451	1BR2240	10	1	40	85	19 (15-17)
70 - 300	7 600 452	1BR2240B	10	1	40	85	19 (15-17)
6 - 50	7 600 461	2BR921	25	2	21	64	9 (11-13)
6 - 50	7 600 462	2BR921B	25	2	21	64	9 (11-13)
25 - 150	7 600 481	2BR1632	10	2	32	100	13 (15)
25 - 150	7 600 482	2BR1632B	10	2	32	100	13 (15)
70 - 300	7 600 491	2BR2240	10	2	40	114	19 (15-17)
70 - 300	7 600 492	2BR2240B	10	2	40	114	19 (15-17)

Cosses à semelle carrée déportée

série 1BC



série 2BC



Section (mm ²)	Code article	Référence	Cdt.	Nombre de serrages	∅ B (mm)	L (mm)	Ø d (spécial) (mm)
6 - 70	7 600 501	1BC253	25	1	30	60	11 (9-13)
6 - 70	7 600 503	1BC253B	25	1	30	60	11 (9-13)
25 - 150	7 600 511	1BC313	25	1	30	68	11 (9-13)
25 - 150	7 600 512	1BC313B	25	1	30	68	11 (9-13)
25 - 150	7 600 521	1BC312	25	1	40	78	13 (15)
25 - 150	7 600 522	1BC312B	25	1	40	78	13 (15)
25 - 185	7 600 531	1BC420	25	1	50	93	*
25 - 185	7 600 532	1BC420B	25	1	50	93	*
25 - 150	7 600 541	2BC312	10	2	40	108	*
25 - 150	7 600 542	2BC312B	10	2	40	108	*
50 - 300	7 600 551	2BC2300	10	2	50	125	*
50 - 300	7 600 552	2BC2300B	10	2	50	125	*

* Plage non percée en standard.