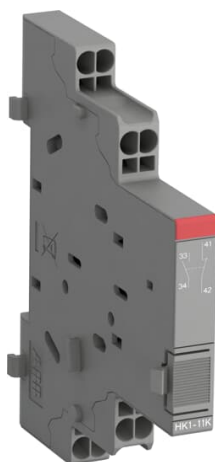


PRODUCT-DETAILS

HK1-11K

HK1-11K Auxiliary Contact



Informations générales

Extension du type de produit	HK1-11K
Code de produit	1SAM201902R1201
EAN	4013614523311
Description courte	HK1-11K Auxiliary Contact
Description longue	Auxiliary contacts HK1-K with Push-in Spring terminals change position with the main contacts of the manual motor starter. They are mounted laterally on the right side of manual motor starters MS116, MS132 or MS165. Auxiliary contacts HK1-K are available as normally open or normally closed contacts and provide fast connection by tool-free wiring thanks to the innovative Push-in Spring technology.

Commande

Quantité minimum	1 pièce
Code douanier	85365080

Downloads Préférés

Fiche produit, informations techniques	1SBC100212C0201
Instructions et manuels	2CDC131120M6801

CAD Dimensional Drawing	2CDC001079B0201
Marketing Video	2CDC131130V0201

Dimensions

Produit Largeur Net	9 mm
Produit Hauteur Net	90 mm
Produit Longueur Net	74.5 mm
Poids net	0.035 kg

Technique

Type de borne	Push-in Spring Terminals
Tension	690 V AC 600 V DC
Courant assignée d'emploi AC-15 (I_g)	(24 V) 6 A (240 V) 4 A (690 V) 1 A (380 / 400 V) 3 A
Courant assignée d'emploi DC-13 (I_g)	(24 V) 2 A (125 V) 0.55 A (250 V) 0.27 A (440 V) 0.15 A (600 V) 0.15 A
Tension assignée de tenue aux chocs (U_{imp})	Circuit auxiliaire 6 kV
Tension assignée d'isolement (U_i)	690 V
Indice de protection	IP20
Electrical Durability	100000 cycle
Durabilité mecanique	100000 cycle
Connecting Capacity Auxiliary Circuit	Flexible with Ferrule 1/2x 0.5 ... 2.5 mm ² Flexible with Insulated Ferrule 1/2x 0.5 ... 1.5 mm ² Flexible 1/2x 0.5 ... 2.5 mm ² Rigid 1/2x 0.5 ... 2.5 mm ²
Wire Stripping Length	Auxiliary Circuit 10 mm
Recommended Screw Driver	M3
Number of Auxiliary Contacts NO	1
Number of Auxiliary Contacts NC	1
Number of Auxiliary Contacts CO (SPDT)	0
Normes et standards	CSA 22.2 No. 14 IEC/EN 60947-1 IEC/EN 60947-5-1 UL 508 UL 60947-1 UL 60947-5-1
Type de produit	Auxiliary Contact
Adapté pour	MS116 MS132

MO132
MS165
MO165

Adapté pour la classe de produit	Manual Motor Starter
Groupe d'accessoires	Electrical
Type d'accessoire	Auxiliary Contact

Technique UL/CSA

Maximum Operating Voltage UL/CSA	Circuit principal 600 V AC
Connecting Capacity Auxiliary Circuit UL/CSA	Rigid 1/2x 20-14 AWG Stranded 1/2x 20-14 AWG
Contact Rating UL/CSA	B600 Q600

Environnement

Température de l'air ambiant	Operation -25 ... +60 °C Storage -50 ... +80 °C
REACH Declaration	1SAA963005-4502
Résistance aux chocs selon CEI 60068-2-27	11 ms Pulse 25g
Resistance to Vibrations acc. to IEC 60068-2-6	5g / 3 ... 150 Hz
Informations RoHS	1SAA963006-4502
Statut RoHS	Following EU Directive 2011/65/EU and Amendment 2015/863 July 22, 2019

Certificats et Déclarations (Numéro de document)

Certificat ABS	1SAA963001-0101
CB Certificate	1SAA963004-2002
CQC Certificate	CQC2017010304032778
Declaration of Conformity - CCC	2020980304001252
Déclaration de Conformité - CE	1SAD101100-3410
Declaration of Conformity - UKCA	1SAD201100-3410
Certificat RINA	1SAA963002-0802

Emballage

Emballage Niveau 1 Largeur	25 mm
Emballage Niveau 1 Longueur	80 mm
Emballage Niveau 1 Hauteur	93 mm
Emballage Niveau 1 Poids	0.08 kg

Emballage Niveau 1 EAN	4013614523250
Emballage Niveau 1 Unités	box 2 pièce
Emballage Niveau 2 Largeur	280 mm
Emballage Niveau 2 Longueur	395 mm
Emballage Niveau 2 Hauteur	210 mm
Emballage Niveau 2 Poids	6.41 kg
Emballage Niveau 2 EAN	4013614523427
Emballage Niveau 2 Unités	carton 160 pièce

Classifications

Code de classification d'objet	Q
ETIM 5	EC000041 - Auxiliary contact block
ETIM 6	EC000041 - bloc de contact auxiliaire
ETIM 7	EC000041 - Auxiliary contact block
ETIM 8	EC000041 - Auxiliary contact block
eClass	V11.0 : 27371302
UNSPSC	39121522
Code de catégorie granulaire IDEA (IGCC)	4743 >> Auxiliary contact block
E-Number (Finland)	3707824
E-Number (Sweden)	3110465

Catégories

Produits basse tension → Produits de Contrôle, Protection et sécurité machines → Disjoncteurs-moteurs → Manual Motor Starters Accessories

