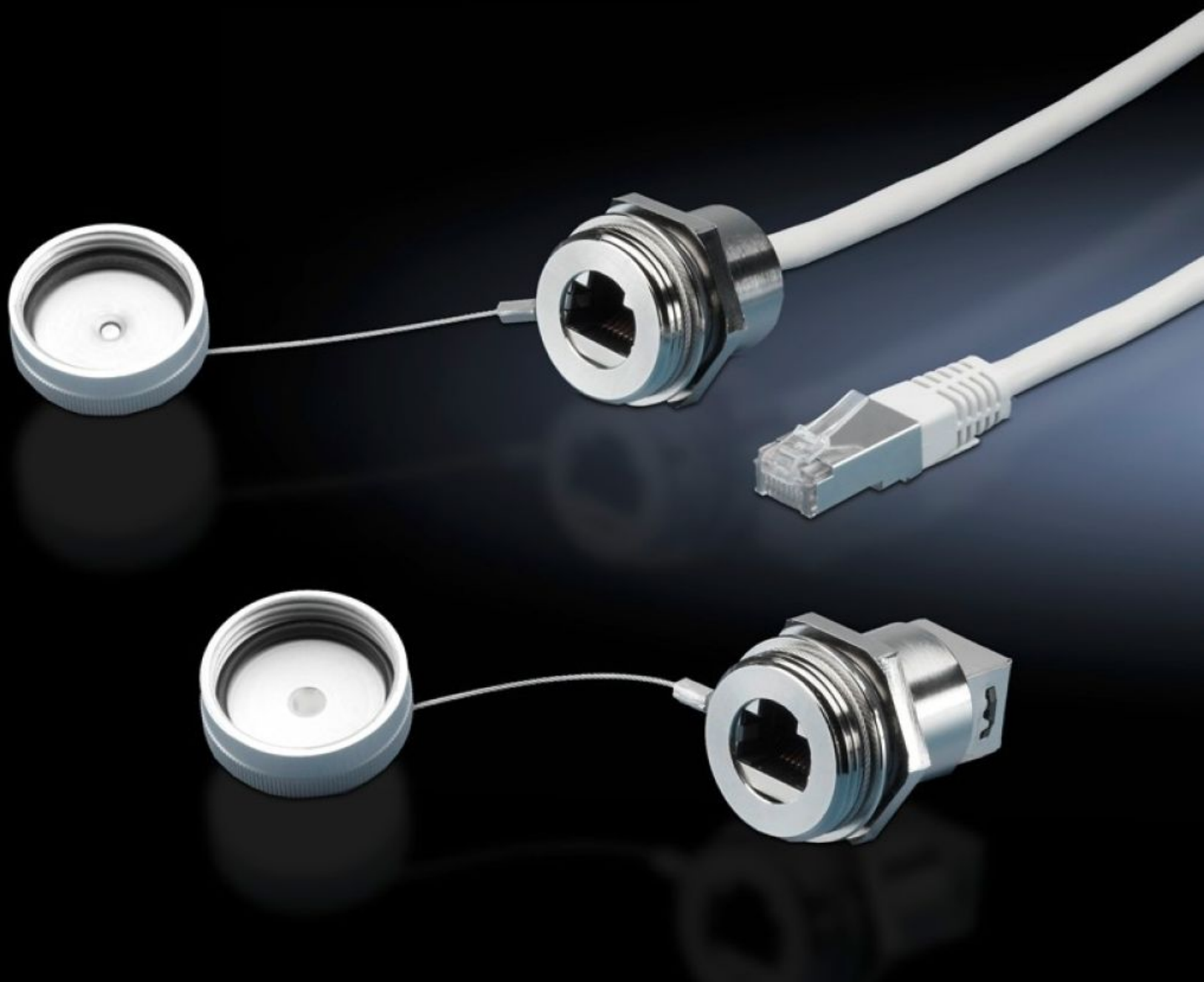
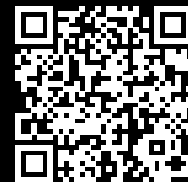


Rittal – The System.

Faster – better – everywhere.



SZ 2482.730 Module RJ45

État: 28/10/2022 (La source: rittal.com/fr-fr)

ENCLOSURES

POWER DISTRIBUTION

CLIMATE CONTROL

IT INFRASTRUCTURE

SOFTWARE & SERVICES

FRIEDHELM LOH GROUP



SZ 2482.730 - Module RJ45

Module de prolongation des interfaces avec raccordement au mur de prise sur prise ou de prise sur fiche.

Caractéristiques

Référence	SZ 2482.730
Modèle	Prise murale RJ45 sur prise interne
Description produit	Pour prolonger les interfaces p. ex. des PC industriels et des switchs de l'intérieur jusqu'à la face extérieure de l'armoire. Le raccordement mural n'est pas plus encombrant qu'une touche.
Avantages	Accès rapide lors des travaux d'entretien Maintien de l'indice de protection du coffret Le contre-écrou entame automatiquement la couche de laque ou anodisée pour créer une liaison conductrice. Capot de protection imperdable
Matériau	Coffret : laiton Couvercle : aluminium Joint : polyamide
Finition	Coffret : nickelé Couvercle : anodisé
Pour épaisseur de panneau (max.)	1 - 6 mm
Indice de protection IP selon la norme CEI 60 529	IP 66/67 avec le capot de protection fermé
Unité d'emballage	1 p.
Poids/UE	0,058 kg
Taux de cuivre (kg / pièce)	0
Numéro du tarif douanier	85369095
EAN	4028177550247
ETIM 7.0	EC001121
ECLASS 8.0	27440390

Approbation

Certificats

EAC