



Lighting Components International
 LCI - 2 rue René Schickelé - 67000 Strasbourg - France
 Tél. : +33 (0)3 88 24 18 05 - Fax : +33 (0)3 88 36 74 58
 contact@lci-lighting.com - www.lci-lighting.com

MANUEL D'UTILISATION

5036012 - DL LED SENSOR - 12W 3000-4000-6000K - Ø170mm

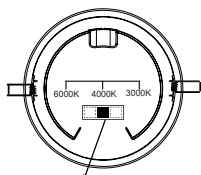
5036013 - DL LED SENSOR - 18W 3000-4000-6000K - Ø220mm

5036014 - DL LED SENSOR - 24W 3000-4000-6000K - Ø240mm

Code	5036012	5036013	5036014
Désignation	DL LED SENSOR - 12W 3000-4000-6000K - Ø170mm	DL LED SENSOR - 18W 3000-4000-6000K - Ø220mm	DL LED SENSOR - 24W 3000-4000-6000K - Ø240mm
Puissance (W)	12W	18W	24W
Tension d'entrée (AC)	220-240Vac		
Facteur de puissance	>0,7	>0,8	>0,9
Courant d'entrée	60mA	90mA	120mA
Température de couleur	3000-4000-6000K		
Flux lumineux	1190lm	1880lm	2565lm
Diamètre de perçage	Ø150-160mm	Ø200-210mm	Ø220-230mm
Durée de vie	25 000 h		
Indice de protection	IP20		
Température de fonctionnement (Ta)	-20 à +50°C		
CRI	≥80		

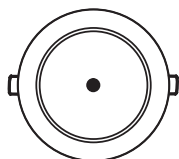
Fonctions

Changement de température de couleur



Changement de la température de couleur grâce au DIP switch

Sensor

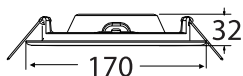


Dimensions et diamètres de perçage

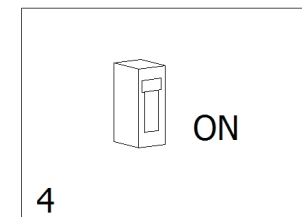
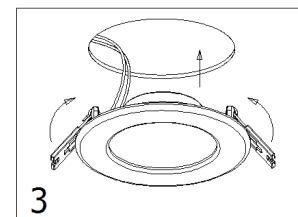
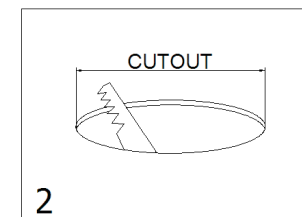
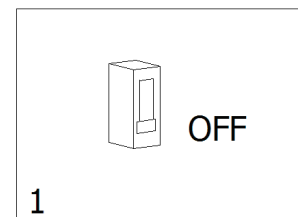
Code : 5036012

Code : 5036013

Code : 5036014



INSTALLATION



- Couper l'alimentation.
- Percer un trou de diamètre approprié au plafond.
- Connecter l'appareil à l'alimentation. Veiller à ce qu'aucun fil ne soit nu.
- Pincer les ressorts et insérer l'appareil dans le trou percé au plafond.
- S'assurer que le l'appareil est bien fixé.
- Mettre l'appareil sous tension.



REMARQUES

- L'installation, l'entretien et la maintenance doivent être effectués par un technicien professionnel afin d'éviter tout danger.
- Un espace de 75 mm doit être laissé autour de l'appareil afin de garantir sa bonne ventilation. L'appareil ne doit jamais être recouvert.



AVERTISSEMENTS

- L'alimentation doit être coupée avant toute opération d'installation, de maintenance ou d'entretien.
- Veiller à installer et à utiliser l'appareil de la façon décrite dans ce manuel.
- Ne jamais démonter ou apporter une quelconque modification à l'appareil afin d'éviter tout risque d'électrocution ou de chute de l'appareil.
- Toute utilisation en dehors de la plage de température de -20°C à +50°C réduira la durée de vie de l'appareil.