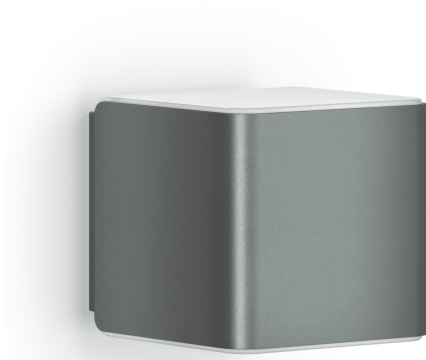


Luminaire pour l'extérieur sans détecteur

L 840 C

sans détecteur de mouvement, avec Bluetooth
EAN 4007841 079277
Réf. 079277



LED

3000 K



IP44



2 - 2000 Lux



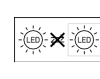
5 Sek - 60 Min



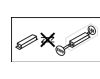
Softlichtstart



Manuelle
Übersteuerung 4
Std



Lichtquelle nicht
austauschbar



Betriebsgerät nicht
austauschbar



Energie sparen

30 Jahre (Ø 4,5 Std /
Tag)

3000K warmweiß

Description du fonctionnement

Le cube d'éclairage moderne. Le luminaire d'extérieur cubique à LED L 840 C sans détecteur séduit par son design noble et met parfaitement en scène tous les murs d'une maison en diffusant une lumière LED blanc chaud (3000 K) pour 319 lm. Il est idéal pour les terrasses, les entrées de maison et les façades. Une application permet de mettre plusieurs luminaires en réseau via Bluetooth pour former des groupes de luminaires. Si le système inclut un luminaire à détection, tous les luminaires s'allument en même temps dès qu'un mouvement est détecté. Coloris : anthracite.

Caractéristiques techniques

| | |
|--|--|
| Dimensions (L x l x H) | 134 x 110 x 110 mm |
| Avec source | Oui, système d'éclairage LED STEINEL |
| Garantie du fabricant | 3 ans |
| Réglages via | Connect Bluetooth Mesh, Smartphone, Tablette |
| Avec télécommande | Non |
| Variante | sans détecteur de mouvement, avec Bluetooth |
| UC1, Code EAN | 4007841079277 |
| Emplacement | Extérieur |
| Emplacement, pièce | extérieur, jardin, entrée, Cour et allée, tout autour du bâtiment, terrasse / balcon |
| Coloris | anthracite |
| Plaquette numéros de maison autocollants incluse | Non |
| Lieu d'installation | mur |
| Résistance aux chocs | IK03 |

| | |
|---|---------------------------|
| Puissance | 9,1 W |
| Interrupteur crépusculaire | Non |
| Flux lumineux total du produit | 319 lm |
| Flux lumineux mesure (360°) | 319 lm |
| Efficacité totale du produit | 35 lm/W |
| Température de couleur | 3000 K |
| Ampoule | LED non interchangeable |
| Durée de vie des LED (max. °C) | 50000 h |
| Durée de vie LED L70B50 (25°) | > 60000 |
| Culot | sans |
| Système de refroidissement des LED | Contrôle thermique passif |
| Allumage en douceur | Non |
| Éclairage permanent | commutable |
| Fonction balisage | Non |
| Éclairage principal réglable | 0 - 100 % |
| Réglage du seuil de déclenchement Teach (apprentissage) | Non |

<https://www.steinell.de>

Sous réserve de modifications techniques.

01.2024

Page 1 de 2

Luminaire pour l'extérieur sans détecteur

L 840 C

sans détecteur de mouvement, avec Bluetooth
EAN 4007841 079277
Réf. 079277

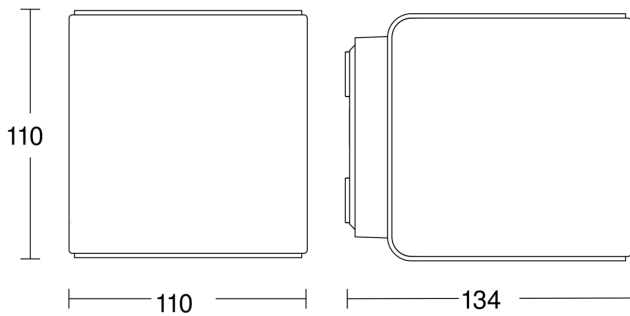


Caractéristiques techniques

| | |
|-------------------------|--------------------------|
| Indice de protection | IP44 |
| Classe | II |
| Température ambiante | -20 – 40 °C |
| Matériau du boîtier | Matière plastique |
| Matériau du cache | Matière plastique opale |
| Alimentation électrique | 220 – 240 V / 50 – 60 Hz |

| | |
|----------------------------------|------------------------|
| Mise en réseau possible | Oui |
| Mise en réseau via | Bluetooth Mesh Connect |
| Indice de rendu des couleurs IRC | = 82 |

Dessin dimensionnel



Courbe de distribution lumineuse

