

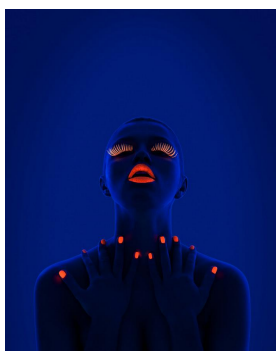


TL T5 G5 226mm 6W BLB

Numéro d'article FT006BLB/01

PHI TL T5 G5 16x226mm 6W Blacklight Blue UVA Lampe UltraViolet (UV) avec effet lumière noire

Ces lampes Blacklight Blue émettent un rayonnement ultraviolet avec des ondes longues (UV-A) et une faible lumière visible. Le rayonnement UV est compris entre 315 nm et 400 nm et a de forts effets photochimiques et fluorescents. Un revêtement de filtre bleu foncé sur le tube filtre la plupart de la lumière visible. Applications typiques: effets d'éclairage dans les théâtres et les boîtes de nuit, détection d'argent, tests, inspection et enquêtes dans divers domaines.



Attributs de Classification Générale

Groupe ETIM	Lampes#EG000028
Classe ETIM	Lampe UltraViolet (UV)#EC002962
Code produit	FT006BLB/01
Marque	PHILIPS
Nom série de produits	Blacklight Blue TL Mini
Type de produit	TL6W108

Attributs de classification

type de rayonnement UV	UV-A
lampe à lumière noire	Oui
adapté à la désinfection de l'air	Non
adapté à la désinfection de l'eau	Non
adapté au bien-être personnel	Non
adapté à la lutte contre les insectes	Non
adapté aux applications médicales	Non
adapté à la reprographie	Non
adapté au bronzage corporel	Non
longueur totale [mm]	226.3
diamètre [mm]	16
forme de la lampe	torche
source lumineuse	lampe fluorescente
socle	G5
ballast externe requis	Non
appareil d'allumage externe requis	Oui
starter intégré	Non
régulable	Non
puissance de la lampe [W]	6
tension de lampe [V]	42 - 42
position de brûlage	au choix
consommation d'énergie pondérée pour 1 000 heures [kWh]	7
durée de vie nominale moyenne [h]	8000
teneur en mercure [dm]	4.4