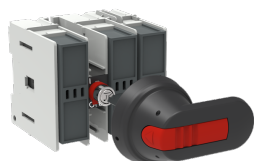


PRODUCT-DETAILS

# OS25FF1210

## OS25FF1210 SWITCH FUSE



### Informations générales

Extension du type de produit	OS25FF1210
Code de produit	1SCA108636R1001
EAN	6417019418971
Description courte	OS25FF1210 SWITCH FUSE
Description longue	Switch Fuses,Front Operated,3-pole,12 (Between the Poles),NFC,10x38,Handle and shaft included

### Valeur Circulaire

Conflict Minerals Reporting Template (CMRT)	9AKK108467A5658
REACH Declaration	1SCC011021D0201
Informations RoHS	1SCC011020D0201
Toxic Substances Control Act - TSCA	1SCC011025D0201

### Commande

Quantité minimum	1 pièce
Code douanier	85365080
Pays d'origine	Lithuania (LT)

## Downloads Préférés

Fiche produit, informations techniques	1SCC311013C0201
Instructions et manuels	1SCC311030M0202

## Dimensions

Produit Largeur Net	106 mm
Produit Hauteur Net	97 mm
Produit Longueur Net	105 mm
Poids net	0.7 kg

## Technique

Rated Operational Current AC-21A ( $I_e$ )	(500 V) 25 A (690 V) 25 A
Rated Operational Current AC-22A ( $I_e$ )	(500 V) 25 A (690 V) 25 A
Rated Operational Current AC-23A ( $I_e$ )	(500 V) 25 A (690 V) 25 A
Rated Operational Power AC-23A ( $P_e$ )	(220 ... 240 V) 5.5 kW (400 V) 11 kW (415 V) 11 kW (500 V) 15 kW (690 V) 22 kW
Courant thermique conventionnel à l'air libre ( $I_{th}$ )	$\Theta = 40 \text{ °C}$ 25 A
Conventional Thermal Current ( $I_{the}$ )	Fully Enclosed 25 A
Tension assignée de tenue aux chocs ( $U_{imp}$ )	12 kV
Tension assignée d'isolement ( $U_i$ )	1000 V
Tension	Circuit principal 690 V AC
Courant assigné de courte durée admissible ( $I_{cw}$ )	for 1 s 1 kiloampere rms
Rated Conditional Short-Circuit Current ( $I_{nc}$ )	(690 V) 80 kA
Power Loss	at Rated Operating Conditions per Pole 3.5 W
Degré de pollution	3
Handle Type	Handle and shaft included
Switches Operating Mechanism	12 (Between the Poles)
Position of Line Terminals	Top In - Bottom Out Bottom In - Top Out
Taille de fusible	10x38
Fuse System	NFC
Mode de fonctionnement	Front Operated
Normes et standards	IEC 60947-3
Type de montage	Base mounting
Nombre de pôles	3
Section de câble	0.75 ... 10 mm <sup>2</sup>
Type de borne	Screw Terminals

Couple de serrage	2 N·m
Courant nominal (I <sub>n</sub> )	Main Circuit 25 A

## Technique UL/CSA

Couple de serrage	2 N·m
-------------------	-------

## Environnement

Statut RoHS	Following EU Directive 2011/65/EU and Amendment 2015/863 July 22, 2019
Toxic Substances Control Act - TSCA	1SCC011025D0201

## Certificats et Déclarations (Numéro de document)

Déclaration de Conformité - CE	1SCC311129D2702
DNV GL Certificate	1SCC311125D0203
REACH Declaration	1SCC011021D0201

## Emballage

Emballage Niveau 1 Unités	box 1 pièce
Emballage Niveau 1 Largeur	240 mm
Emballage Niveau 1 Longueur	108 mm
Emballage Niveau 1 Hauteur	130 mm
Emballage Niveau 1 Poids	0.7 kg
Emballage Niveau 1 EAN	6417019418971

## Classifications

Code de classification d'objet	Q
ETIM 7	EC001040 - Fuse switch disconnecter
ETIM 8	EC001040 - Fuse switch disconnecter
ETIM 9	EC001040 - Fuse switch disconnecter
UNSPSC	39122233
Code de catégorie granulaire IDÉA (IGCC)	5291 >> Fuse switch disconnecter
eClass	V11.1 : 27371401
Catégorie DEEE	5. Small Equipment (No External Dimension More Than 50 cm)

---

## Catégories

---

Produits basse tension → Interrupteurs → Interrupteurs à fusibles

