

ME PLC 40 B BUS 10/10 GY7035 - Embase du boîtier



2201499

<https://www.phoenixcontact.com/fr/produits/2201499>

Veillez tenir compte du fait que les données affichées dans ce document PDF proviennent de notre catalogue en ligne. Vous trouverez les données complètes dans la documentation utilisateur. Nos conditions générales d'utilisation des téléchargements sont applicables.



Boîtier électronique sur rail DIN, Partie inférieure du boîtier avec pied métallique de verrouillage, pour connecteurs de bus 10/10, largeur: 39,7 mm, hauteur: 180,1 mm, profondeur: 137,7 mm, coloris: gris clair (7035), connexion transversale: Connecteur de bus sur rail DIN (en option), nombre de pôles connecteur transversal: 10

Avantages

- Montage sans outil
- Disponible avec une largeur de 40 mm
- Classe d'inflammabilité V0 selon UL 94
- Variabilité de la technologie de raccordement
- Possibilité de montage sur rail DIN
- En option avec connecteur de bus sur rail DIN et système de connecteur de puissance

Données commerciales

Référence	2201499
Conditionnement	10 Unité(s)
Commande minimum	10 Unité(s)
Clé de vente	ACHEAA
Product key	ACHEAA
Page catalogue	Page 733 (C-1-2013)
GTIN	4046356839679
Poids par pièce (emballage compris)	181,6 g
Poids par pièce (hors emballage)	181,6 g
Numéro du tarif douanier	85389099
Pays d'origine	DE

2201499

<https://www.phoenixcontact.com/fr/produits/2201499>

Caractéristiques techniques

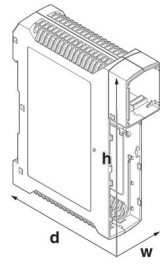
Remarques

Généralités	Tenir compte de la fiche technique familiale dans l'onglet Téléchargement.
-------------	--

Propriétés du produit

Type de produit	Partie inférieure du boîtier
Nombre de pôles maximum	36 (pas: 5 mm)
Version	Partie inférieure du boîtier avec pied métallique de verrouillage
Type de boîtier	Boîtier électronique sur rail DIN
Ouverture de ventilation disponible	oui
Série de boîtiers	ME PLC

Dimensions

Dessin coté	
Largeur	39,7 mm
Hauteur	180,1 mm
Profondeur	137,7 mm
Profondeur à partir du bord supérieur du rail DIN	131,1 mm
Profondeur à partir du bord supérieur du rail DIN jusqu'au point d'appui de la partie supérieure	108 mm
Conception de circuits imprimés	
Épaisseur du C.I.	1,4 mm ... 1,8 mm

Indications sur les matériaux

Coloris	gris clair (7035)
Classe d'inflammabilité selon UL 94	V0
IRC selon CEI 60112	225
Qualité de surface	non traité
Matériau du boîtier	polycarbonate

Conditions environnementales et de durée de vie

Conditions ambiantes

Code IP max. à atteindre	IP20
Température ambiante (fonctionnement)	-40 °C ... 105 °C (en fonction de la puissance dissipée)

2201499

<https://www.phoenixcontact.com/fr/produits/2201499>

Température ambiante (stockage/transport)	-40 °C ... 70 °C
Température ambiante (montage)	-5 °C ... 100 °C
Humidité rel. de l'air (stockage/transport)	95 %

Indications concernant le circuit imprimé

Nombre de supports de circuits imprimés	1
Type de fixation de circuits imprimés	Verrouillage
Surface totale de circuit imprimé	16000 mm ²
Épaisseur du C.I.	1,4 mm ... 1,8 mm

Montage

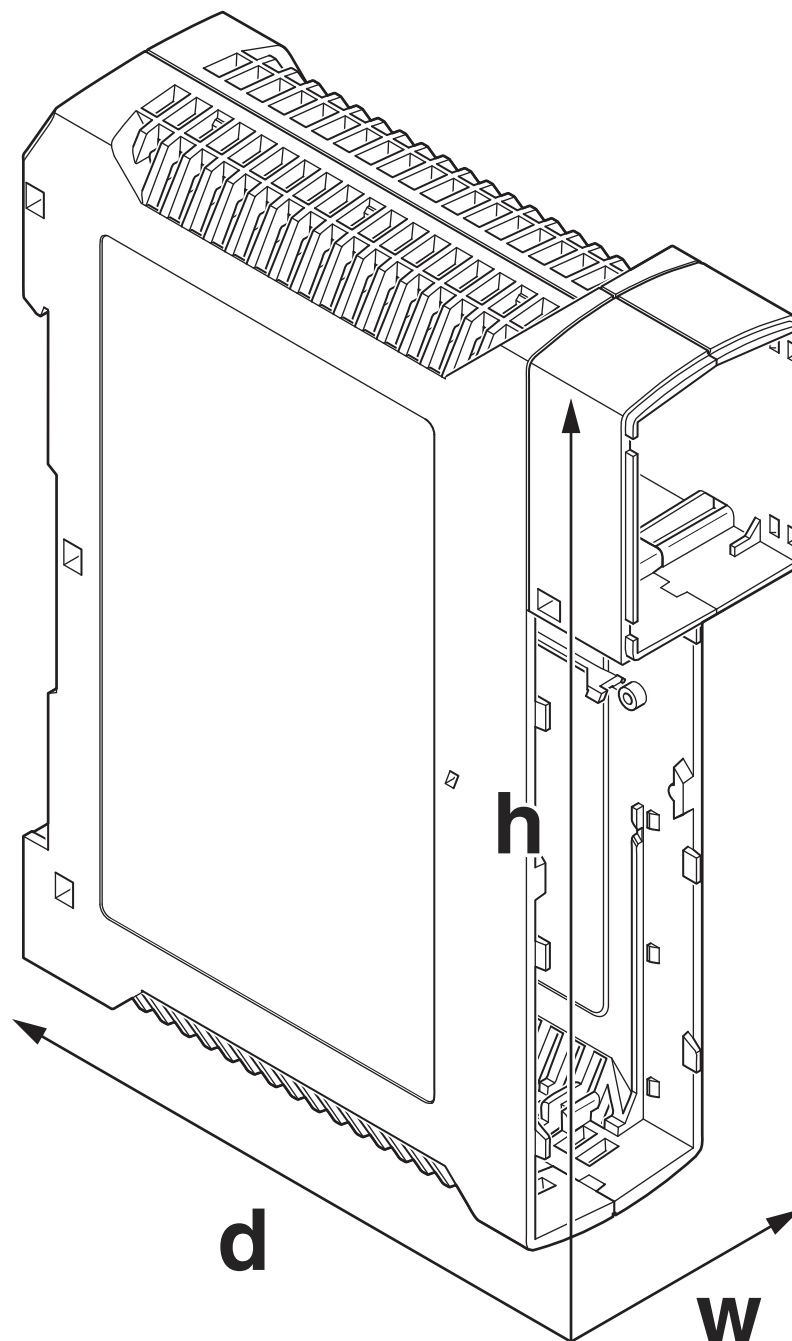
Type de montage	Montage sur profilé
Emplacement pour le montage	verticalement (profilé horizontal)

Indications sur l'emballage

Type de conditionnement	emballé dans un carton
Type de reconditionnement	Carton

Dessins

Dessin coté



2201499

<https://www.phoenixcontact.com/fr/produits/2201499>

Classifications

ECLASS

ECLASS-11.0	27182702
ECLASS-13.0	27190601

ETIM

ETIM 9.0	EC001031
----------	----------

UNSPSC

UNSPSC 21.0	31261500
-------------	----------

2201499

<https://www.phoenixcontact.com/fr/produits/2201499>

Conformité environnementale

China RoHS	Période d'utilisation conforme : illimitée = EFUP-e
	Aucune substance dangereuse dépassant les valeurs seuils ;

ME PLC 40 B BUS 10/10 GY7035 - Embase du boîtier



2201499

<https://www.phoenixcontact.com/fr/produits/2201499>

Accessoires nécessaires

ME PLC 40 CS GY7035 - Couvercle de boîtier

2201490

<https://www.phoenixcontact.com/fr/produits/2201490>



Boîtier électronique sur rail DIN, Capot, largeur: 39,7 mm, hauteur: 51,8 mm, profondeur: 13,65 mm, coloris: gris clair (7035)

ME PLC 40 PL S GY7035 - Cadre inséparable

2201497

<https://www.phoenixcontact.com/fr/produits/2201497>



Plaque d'insertion, pour montage sous le couvercle de design court, coloris : gris clair

ME PLC 40 B BUS 10/10 GY7035 - Embase du boîtier

2201499

<https://www.phoenixcontact.com/fr/produits/2201499>



ME PLC 40 CS TRANS - Couvercle de boîtier

2201491

<https://www.phoenixcontact.com/fr/produits/2201491>

Boîtier électronique sur rail DIN, Capot, largeur: 39,7 mm, hauteur: 51,8 mm, profondeur: 13,65 mm, coloris: transparent



ME PLC 40 MT S BK - Cadre inséparable

2201496

<https://www.phoenixcontact.com/fr/produits/2201496>

Matrice avec tramage défini, pour montage sous couvercle pour le design court, coloris : noir



ME PLC 40 B BUS 10/10 GY7035 - Embase du boîtier



2201499

<https://www.phoenixcontact.com/fr/produits/2201499>

ME PLC 40 CL GY7035 - Module de raccordement en façade

2201505

<https://www.phoenixcontact.com/fr/produits/2201505>

Boîtier électronique sur rail DIN, Couvercle universel, largeur: 39,7 mm, hauteur: 129,7 mm, profondeur: 47 mm, coloris: gris clair (7035)



ME PLC 40 CT20 GY7035 - Module de raccordement en façade

2201493

<https://www.phoenixcontact.com/fr/produits/2201493>

Support pour connectique, entièrement monté avec FKCN 2x 10 pôles, couvercle et levier de déverrouillage ; cache d'insertion incl. ; embase adaptée : 1x CCDN 2,5/10-G1 P26 THR (1734355)



ME PLC 40 B BUS 10/10 GY7035 - Embase du boîtier



2201499

<https://www.phoenixcontact.com/fr/produits/2201499>

ME PLC 40 CT36 GY7035 - Module de raccordement en façade

2201494

<https://www.phoenixcontact.com/fr/produits/2201494>



Support pour connectique, entièrement monté avec FKCN 2x 18 pôles, couvercle et levier de déverrouillage ; cache d'insertion incl. ; embase adaptée : 1x CCDN 2,5/18-G1 P26 THR (1734436)

ME PLC 40 CT10 GY7035 - Module de raccordement en façade

2201492

<https://www.phoenixcontact.com/fr/produits/2201492>



Support pour connectique, entièrement monté avec FKCN 1x 10 pôles, couvercle et levier de déverrouillage ; cache d'insertion incl. ; embase adaptée : MSTBA 2,5/10-G (1757543)

ME PLC 40 B BUS 10/10 GY7035 - Embase du boîtier



2201499

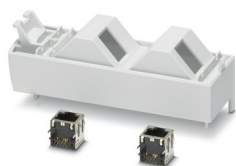
<https://www.phoenixcontact.com/fr/produits/2201499>

ME PLC 40 CTRJ45 GY7035 - Module de raccordement en façade

2201495

<https://www.phoenixcontact.com/fr/produits/2201495>

Support de connectique pour raccordement RJ45, prééquipé avec couvercle et levier de déverrouillage ; cache d'insertion et 2x connecteurs RJ45 incl.



Accessoires

NS 105/20 UNPERF - Profilé plein

2201508

<https://www.phoenixcontact.com/fr/produits/2201508>

Profilé, non perforé, 105 x 20 mm, galvanisé et avec passivation à couche épaisse, longueur propre au client, longueur en [mm] selon le code de commande



ME PLC 40 B BUS 10/10 GY7035 - Embase du boîtier



2201499

<https://www.phoenixcontact.com/fr/produits/2201499>

ME PLC 40 BUS 10/10 KIT BK - Connecteur-bus sur profilé

2201503

<https://www.phoenixcontact.com/fr/produits/2201503>



Jeu de connecteurs de bus comprenant 2x connecteurs à 10 pôles, capot et châssis en plastique et blocs de jonction métalliques pour fixation sur profilé, sans circuit imprimé

ME PLC EBT GY7035 - Butée

2201498

<https://www.phoenixcontact.com/fr/produits/2201498>

Crampon terminal pour montage sur profilé, vis de fixation incl.



ME PLC 40 B BUS 10/10 GY7035 - Embase du boîtier



2201499

<https://www.phoenixcontact.com/fr/produits/2201499>

ME PLC 40 BUS 50/40 KIT BK - Connecteur-bus sur profilé

2201502

<https://www.phoenixcontact.com/fr/produits/2201502>



Jeu de connecteurs de bus comprenant des connecteurs à 50 et 40 pôles, capot et châssis en plastique et blocs de jonction métalliques pour fixation sur profilé, sans circuit imprimé

Phoenix Contact 2024 © - Tous droits réservés

<https://www.phoenixcontact.com>

PHOENIX CONTACT SAS

52 Boulevard de Beaubourg Emerainville

77436 Marne La Vallée Cedex 2 France

+33 (0) 1 60 17 98 98

documentation@phoenixcontact.fr