

## DRIVER-SET 30W 700mA RJ45 DALI

<b>E-No.</b>	<b>Code GTIN</b>
EQ10127854	4015120127854



### Description du produit

- Kit de pilotes Plug-and-play LED DALI pour luminaires à LED Satellite ESYLUX avec une couleur d'éclairage constante
- Puissance de sortie max. 30 W
- Courant de sortie 700 mA
- Connexion au pilote côté primaire : Câble blanc de 150 mm à une boîte de branchements, et ensuite câble noir de 1 m avec une fiche 5 pôles noir/bleu WAGO WINSTA 770
- Connexion au pilote côté secondaire : Câble bleu de 1 m avec fiche RJ45

### Données techniques

#### GÉNÉRALITÉS

Remarque au sujet du produit	Erfüllt DALI-2 Standard
Catégorie d'appareils	Appareil
Interface utilisateur	Bus DALI
Conformité	CE, EAC, RoHS, DEEE

#### FIXATION

Type de montage	Inséré
Type de montage	Au plafond
Type de raccordement	Bornier enfichable
Connecteur enfichable	RJ45
Section du conducteur à raccorder	0,5 – 2,5 mm <sup>2</sup>
Nombre de contacts	5
Longueur du câble d'alimentation	1 m

#### BOÎTIER

Dimensions	Longueur 103 mm x Largeur 68 mm x Hauteur/profondeur 30 mm
------------	--

Poids	279 g
Matériau	PC + ABS
Indice de protection	IP20
Température ambiante admissible	0 °C...+40 °C
Taux d'humidité relative	10 – 90 %, sans condensation
Couleur	noir/blanc

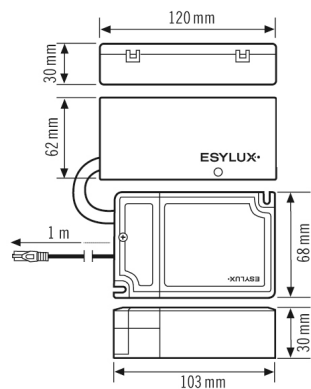
#### RACCORDEMENT

Système de commande	DALI-2
Classe de protection	II
Tension nominale	200 – 240 V ~ / 60 Hz
Tension de sortie	3 – 42 V DC
Courant d'appel	30 A /
Courant de sortie	700 mA
Consommation	34 W
Consommation	300 mA
Consommation en veille	< 0,5 W

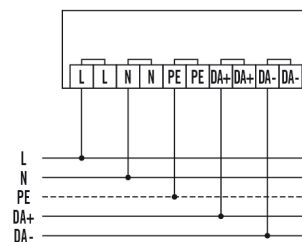
## DRIVER-SET 30W 700mA RJ45 DALI

**E-No.** EQ10127854  
**Code GTIN** 4015120127854

### Dimensions



### Schéma électrique



Raccordement standard

### Description détaillée du produit

- Kit de pilotes Plug-and-play LED DALI pour luminaires à LED Satellite ESYLUX avec une couleur d'éclairage constante
- Puissance de sortie max. 30 W
- Courant de sortie 700 mA
- Connexion au pilote côté primaire : Câble blanc de 150 mm à une boîte de branchements, et ensuite câble noir de 1 m avec une fiche 5 pôles noir/bleu WAGO WINSTA 770
- Connexion au pilote côté secondaire : Câble bleu de 1 m avec fiche RJ45