

1. CARACTERISTIQUES GENERALES

Boîtes d'encastrement pour maçonnerie permettant la fixation d'un luminaire point de centre en plafond

2. CARACTERISTIQUES TECHNIQUES

- Boîtier : polypropylène vert
- Dimension : Ø 65 mm (diamètre intérieur)
- Livré avec couvercle et piton pour suspension jusqu'à 25 kg
- Equipé d'une cheminée indépendante avec taraudage M6 pour fixation sur l'ossature selon NF C 15-100
- Auto-extinguibilité
- Entrées :

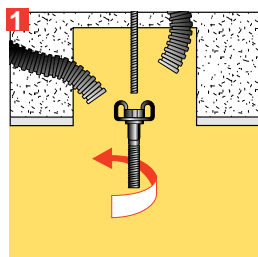
Références	Côtes	Fond
892 56	2 x 16 / 2 x 20	2 x 16 / 2 x 20

3. UTILISATION

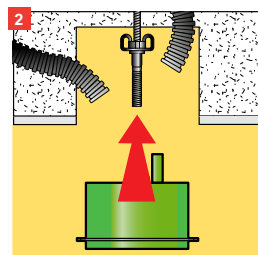
Pour point de centre, utiliser une tige filetée avec écrou M6 longueur 160 mm pour arrimage sur l'ossature réf. 892 86

4. MONTAGE

- Fixation des luminaires
Selon la norme NF C 15-100, il est impératif de rattacher la boîte point de centre à la structure
La cheminée indépendante des boîtes point de centre Batik facilite la mise en œuvre

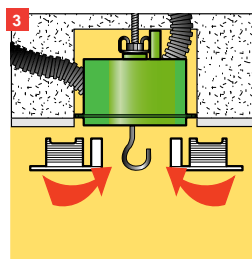


La cheminée indépendante vient se visser sur la tige filetée scellée dans l'ossature



La boîte vient ensuite se clipser simplement sur la cheminée
Plus de rotation pour les tubes
La boîte ne supporte plus directement le poids du lustre

4. MONTAGE (suite)



Le couvercle en deux parties vient parfaire la finition

5. COTES D'ENCOMBREMENT en mm

