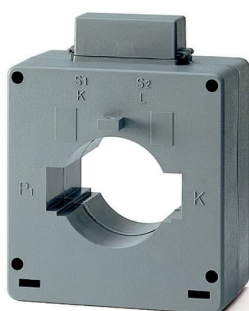


PRODUCT-DETAILS

CT6/300

CT6/300 Current transformer



Informations générales

Extension du type de produit	CT6/300
Code de produit	2CSG421140R1101
EAN	8012542605607
Description courte	CT6/300 Current transformer
Description longue	CT6/300 is used to transform primary currents to \dots /5A secondary currents for c.a. measurement instruments

Technique

Cable Use	Cable and Horizontal bar
Rated Primary Current (I_{pn})	300 A
Rated Secondary Current (I_{sn})	5 A
Current Limit Function	FS 5
Fréquence (f)	50 ... 60 Hz
Sortie de puissance apparente	5 V·A
Power Loss	16 W
Secondary Output Connection	Screw connection
Précision	$\pm 0,5\%$

Model Number	Wound primary current converter
Number of Inputs	Primary 1
Type de montage	Through Primary
Section de câble	50 mm
Section nominale	60 x 20 mm

Environnement

Température de l'air ambiant	Operation -5 ... 50 °C
Indice de protection	IP30
Statut RoHS	Following EU Directive 2002/95/EC August 18, 2005 and amendment
Informations RoHS	2CSC445004K0201
Informations environnementales	See RoHS Information
Conflict Minerals Reporting Template (CMRT)	9AKK108468A3363

Dimensions

Produit Largeur Net	105 mm
Produit Hauteur Net	26.5 mm
Produit Longueur Net	61 mm
Poids net	0.45 kg
Diamètre du passage	0 mm

Commande

Emballage Niveau 1 Unités	box 1 pièce
Emballage Niveau 1 Poids	0.496 kg

Certificats et Déclarations (Numéro de document)

Déclaration de Conformité - CE	9AKK106713A5700
--------------------------------	-----------------

Installation

Instructions et manuels	No document needed
-------------------------	--------------------

Downloads Préférés

Fiche produit, informations techniques	9AKK107046A0430
--	-----------------

Classifications

ETIM 8	EC002048 - Current transformer
ETIM 9	EC002048 - Current transformer

Catégorie DEEE	5. Small Equipment (No External Dimension More Than 50 cm)
WEEE B2C / B2B	Business To Consumer
CN8	85043121
eClass	V11.0 : 27210902
Code de classification d'objet	T

Catégories

Produits basse tension → Appareillage modulaire et parafoudres → Compteurs d'énergie → Current Transformers

