



ATTACHE DE RETENUE UNIVERSELLE, ACIER, EG, #12, #18, #36 CÂBLE PRÉÉTIRÉ, 11 MM TROU

CATALOG NUMBER

CSBURC38



CERTIFICATIONS



FEATURES

Connecte un câble de renfort à la structure

Meets CEN/TS 17551:2021 requirements for Seismic Sway Bracing

CARACTÉRISTIQUES DU PRODUIT

Article Number: 402198

Material: Acier

Finish: Électrozingué

Brace Size: #12; #18; #36

Hole Size: 11-mm

Épaisseur: 4,27-mm

UL Listed Load: 3430 N

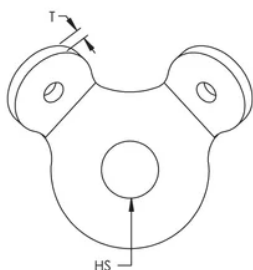
ADDITIONAL PRODUCT DETAILS

L'élément de renfort n'est pas inclus.

Se fixe à la structure en utilisant le trou central. Passez le câble en boucle à travers les trous dans les pattes coudées et sertissez-le en place.

Charges UL		
Numéro d'article	Renfort	Capacité de charge
CSBURC38	CSB12CBL	1859 N
	CSB18CBL	3434 N
	CSB36CBL	8492 N
CSBURC12	CSB12CBL	1859 N
	CSB18CBL	3434 N
	CSB36CBL	8492 N
CSBURC58	CSB12CBL	1859 N
	CSB18CBL	3434 N
	CSB36CBL	8492 N
CSBURC34	CSB12CBL	1859 N
	CSB18CBL	3434 N
	CSB36CBL	8492 N
CSBURC78	CSB12CBL	1859 N
	CSB18CBL	3434 N
	CSB36CBL	8492 N

DIAGRAMS



AVERTISSEMENT

Les produits nVent doivent être installés et utilisés conformément aux consignes figurant dans les fiches d'instructions et les documents de formation des produits nVent. Les fiches d'instructions sont disponibles à l'adresse suivante: www.nvent.com et auprès de votre représentant du service client nVent. Une mauvaise installation, une utilisation incorrecte, une application erronée ou toute autre forme de non-respect scrupuleux des instructions et avertissements de nVent peuvent entraîner un dysfonctionnement du produit, des dommages matériels, des lésions corporelles graves et le décès et/ou annuler votre garantie.

Amérique du Nord

+1.800.753.9221

Option 1 – Customer Care

Option 2 – Technical Support

Europe

Netherlands:

+31 800-0200135

France:

+33 800 901 793

Europe

Germany:

800 1890272

Other Countries:

+31 13 5835404

APAC

Shanghai:

+ 86 21 2412 1618/19

Sydney:

+61 2 9751 8500



Our powerful portfolio of brands:
nVent.com CADDY ERICO HOFFMAN RAYCHEM SCHROFF
TRACER