

370 - Raccord pour tube diam.20

Code: 998040-00

INFORMATIONS GÉNÉRALES

Article	370 - Raccord pour tube diam.20
Code	998040-00

DIMENSIONS ET POIDS

Poids (Kg)	0.044 kg
------------	----------



370 Encaixe para tubo diâm. 20



370 - Raccord pour tube diam.20

Code: 998040-00

DONNÉES PHOTOMÉTRIQUES



Puissance absorbée (totale) (W)	0 W
------------------------------------	-----

370 - Raccord pour tube diam.20

Code: 998040-00

MATÉRIAUX ET COULEURS

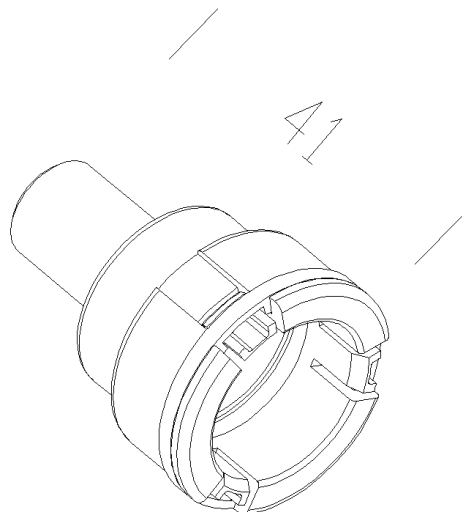
Corps	en polycarbonate. Toujours utiliser avec l'acc. 371-372 pour l'installation du tube protection. Vendu par 10.
Couleur	Gris

NORMES ET CONFORMITÉ

Marquages et essais	CE
---------------------	----

GARANTIE

Garantie après-vente	2 yr
----------------------	------



TÉLÉCHARGEMENT

DESSINS

DessinTechnique 370.dxf



370 - Raccord pour tube diam.20

Code: 998040-00



974 Ottima - Energy Saving



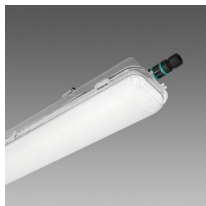
971 Ottima - High Performance



963 Hydro LED - High Performance - FS



965 Hydro ICE-HT - high-low temperature



972 Hydro Style - haute résistance chimique



963 Hydro LED - High Performance



927 Echo - bi-émission LED - Energy saving



927 Echo - bi-émission LED - DÉTECTEUR DE PRÉSENCE



927 Echo - mono-émission LED - Energy saving



927 Echo - mono-émission LED - DÉTECTEUR DE PRÉSENCE



927 Echo 3 000K 6 500K - module double LED - ES



927 Echo 3 000K 6 500K - module simple LED - ES



927 Echo FS - bi-émission LED - Energy saving



957 Echo - bi-émission LED - High Performance

370 - Raccord pour tube diam.20

Code: 998040-00



957 Echo - mono-émission LED - High Performance



957 Echo FS - bi-émission LED - High Performance



958 Echo PARKING - module LED double