

Fiche technique FT-01343

Edition du 19/10/2015

FULNM15/22UA – Coffret de protection parafoudre FUSADEE de tête 3 pôles avec déconnecteur associé intégré.

Désignation

Protection FUSADEE pour TGBT 3 Pôles, 1 cartouche/pôle, 1 étage, en armoire étanche IP55, $U_p=0,8kV$, sans contrôleur.

Domaine d'utilisation

Grand tertiaire, hôpitaux, industrie

Le coffret FULNM15/22UA est destiné à protéger les installations électriques tripolaires, dont l'intensité est comprise entre 1000A et 2000A ou dont le courant de court-circuit au niveau de l'installation est inférieur à 130kA, dont le régime de neutre est IT ou TN et dont le disjoncteur de tête n'est pas différentiel. Ce dispositif se raccorde en amont de l'installation électrique au niveau du jeu de barres.

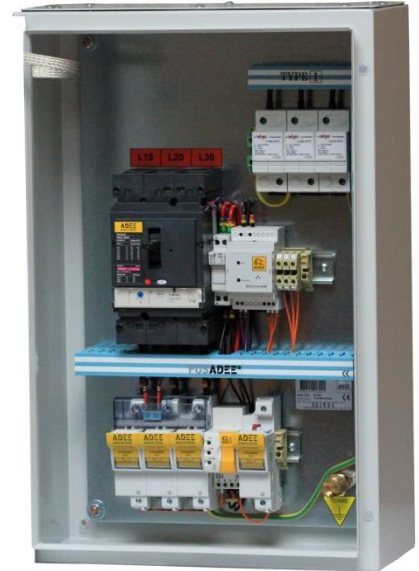


Photo présentée avec l'option type 1

Description

Parafoudre à technologie diodes d'écrêtage tripolaire, livré pré-câblé en coffret métallique contenant :

- 1 jeu de 3 cartouches parafoudre
- 1 disjoncteur de déconnexion (I_n 16A, I_{cu} 130kA, I_m 64A)
- 1 dispositif d'alarme de déclenchement
- 1 jeu de contacts de report d'alarme

Caractéristiques

- Dimensions hors tout : 600 x 400 x 250mm ;
- Masse : 20kg;
- Tension de régime permanent U_c : 440V ;
- Régimes de neutre compatibles : TT, TN et IT
- Tension de protection U_p : 0,8kV
- Courant nominal de décharge par pôle I_n : 0.5kA (nombre d'impulsions illimité).
- Courant d'écoulement après fusion I_{fus} : 19kA (10/350 μ s)
- Conforme à la norme NF EN 61643-11

Spécifications d'installation

Connexion au jeu de barre la plus courte et directe possible, section >16mm², connexion à la terre et aux masses la plus courte et directe possible (<5m dans tous les cas), section >25mm² (capacité des bornes 50mm²).

Aide au descriptif

Coffret de protection contre les surtensions pour TGBT avec $I_{cc} < 130kA$, tension de service 440V, tension de protection U_p 0.8kV, technologie diodes d'écrêtage, courant de décharge nominal I_n 0.5kA, nombre de décharges à I_n illimité, déconnecteur intégré 130kA, module alarme intégré, livré câblé en armoire métal étanche IP55 600 x 400 x 250mm.

Accessoires et pièces détachées

Pièces de rechange :

- Cartouches parafoudre FUSADEE FUSADR15/22, code 01205
- Porte cartouche FUSADEE code MTADDFPMX22M, code 10208

Accessoire recommandé :

- Contrôleur portable de cartouches FUSADEE : FUSCT11/22 code 30115

Option

- Option Type 1 tripolaire en cas de paratonnerre sur le bâtiment : FUSO400.3 code 20002, limp 45kA.

Variantes :

- Version armoire avec contrôleur : FULNM15/22A (01303).
- Version sur platine sans contrôleur I :400x H :600mm : FULNM1522UAAL (01363)
- Version sur platine avec contrôleur I :400x H :600mm : FULNM1522AAL (01323)
- Version tétrapolaire: FULTM15/22A (01309)

Version Tétrapolaire avec déclencheur différentiel permettant la sélectivité avec un disjoncteur amont différentiel : FULTD15/22A (01314)