

## VSSC4 CL FG 24VAC/DC EX

**Weidmüller Interface GmbH & Co. KG**

Klingenbergstraße 26

D-32758 Detmold

Germany

www.weidmueller.com



Figure similaire

Le parcours de la surtension le long du conducteur peut perturber ou détruire les entrées de signaux sensibles. Il faut donc protéger les appareils MCR à proximité immédiate. La large gamme de produits Weidmüller pour le secteur MRC offre des appareils en 2 parties, enfichables et des blocs de jonction avec raccordement à vis ou à ressort. Ces appareils conviennent pour les signaux binaires et les signaux analogiques. Weidmüller propose en plus des modèles qui intègrent des composants comme les éclateurs à gaz ou les varistances. VARITECTOR est la protection contre la surtension flexible et polyvalente de Weidmüller, testée selon la norme de matériels CEI6 1643-21. La série VARITECTOR est utilisables dans les applications conformes à CEI 6 1643-22 / VDE 0845-3 pour les classes C1, C2, C3 et D1. Dans les familles de produits VARITECTOR SPC, SSC et MCZ OVP les caractéristiques électriques et mécaniques sont combinées de manière optimale. Les dimensions et la manipulation facile jouent un rôle important. Cette protection contre la surtension est indiquée pour être montée dans les endroits les plus étroits dans divers domaines de l'automatisation (process, industrie et bâtiments).



### Informations générales de commande

Version	Protection surtension mesure-commande-régulation, Protection surtension, MCR, U <sub>p</sub> (L/N-PE) ≤ 2000 V
Référence	<a href="#">1063810000</a>
Type	VSSC4 CL FG 24VAC/DC EX
GTIN (EAN)	4032248829255
Qté.	1 pièce(s)

**VSSC4 CL FG 24VAC/DC EX**
**Weidmüller Interface GmbH & Co. KG**

Klingenbergstraße 26

D-32758 Detmold

Germany

www.weidmueller.com

**Caractéristiques techniques**
**Dimensions et poids**

Profondeur	58,5 mm	Profondeur (pouces)	2,303 inch
Hauteur	76 mm	Hauteur (pouces)	2,992 inch
Largeur	12,4 mm	Largeur (pouces)	0,488 inch
Poids net	39,8 g		

**Températures**

Température de stockage	-40 °C...80 °C	Température de fonctionnement	-40 °C...70 °C
Humidité	5...96 %		

**Probabilité d'échec**

SIL PAPER	SIL Paper	SIL selon IEC 61508	3
MTTF	3 936 années	SFF	93,28 %
λges	29	PFH en $1 \cdot 10^{-9}$ 1/h	1,95

**Conformité environnementale du produit**

REACH SVHC	Lead 7439-92-1	SCIP	71e97bb7-979f-4330-94c0-20c629b
------------	----------------	------	---------------------------------

**Classifications**

ETIM 6.0	EC000943	ETIM 7.0	EC000943
ETIM 8.0	EC000943	ECLASS 9.0	27-13-08-07
ECLASS 9.1	27-13-08-07	ECLASS 10.0	27-13-08-07
ECLASS 11.0	27-13-08-07	ECLASS 12.0	27-17-90-90

## VSSC4 CL FG 24VAC/DC EX

**Weidmüller Interface GmbH & Co. KG**

Klingenbergstraße 26

D-32758 Detmold

Germany

www.weidmueller.com

## Caractéristiques techniques

### Textes de description

Spécification longue	Spécification succincte .
<p>Parasurtenseur en module tout en un, bloc de jonction pour montage sur rail de 12,4 mm de largeur pour un circuit de signaux à sécurité intrinsèque avec mise à la terre séparée de réseau et de signal, avec technologie 2 fils et 24 VUC. Protection d'une boucle de courant (Ex ia) de 0,3 A max Le montage de la borne permet d'établir la connexion vers la mise à la terre d'un éclateur à valeur ohmique élevée entre le rail profilé (terre) et le potentiel de référence (Masse) du circuit de protection. Repérage visuel de la borne selon le type de circuit de protection et le niveau de tension. Possibilité d'étiquetage de la borne. Convient pour les applications ATEX Testé selon les types de protection contre les explosions dans les zones Ex : Ex ia IIC / Ex iaD.</p>	<p>Parasurtenseur en module tout en un, bloc de jonction pour montage sur rail de 12,4 mm de largeur pour un circuit de signaux à sécurité intrinsèque avec mise à la terre séparée de réseau et de signal, avec technologie 2 fils. Version : 24 VDC convenant pour les applications ATEX</p>

### Protection Ex - Données

ATEX - repérage poussière	II 1 D Ex ia III C T135 °C ... T85 °C Da	ATEX - repérage gaz	II 1 G Ex ia IIC T4... T6 Ga
IECEx - repérage poussière	II 1 D Ex ia III C T135 °C ... T85 °C Da	IECEx - repérage gaz	II 1 G Ex ia IIC T4... T6 Ga
Puissance d'entrée max. P <sub>i</sub>	0.75 W	Tension d'entrée, max. U <sub>i</sub>	42 V
Capacité interne, max. C <sub>i</sub>	1 nF	Inductance interne, max. L <sub>i</sub>	0 µH
Classe de température T4/135 °C (-40 °C...+120 °C) li	300 mA	Classe de température T5/100 °C (-40 °C...+85 °C) li	300 mA
Classe de température T6/85 °C (-40 °C...+70 °C) li	300 mA		

## VSSC4 CL FG 24VAC/DC EX

Weidmüller Interface GmbH & Co. KG  
Klingenbergstraße 26  
D-32758 Detmold  
Germany

www.weidmueller.com

## Caractéristiques techniques

## Caractéristiques nominales CEI / EN

Classe d'exigence selon IEC 61643-21	C2, C3, D1	Courant d'essai $I_{imp}$ (10/350 $\mu$ s)	0,5 kA
Courant d'essai foudre $I_{imp}$ (10/350 $\mu$ s) conducteur-PE	0,5 kA	Courant de décharge max. (8/20 $\mu$ s)	10 kA
Courant de fuite $I_n$ (8/20 $\mu$ s) fil-PE	2,5 kA	Courant de fuite $I_n$ (8/20 $\mu$ s) fil-fil	2,5 kA
Courant décharge $I_{max}$ (8/20 $\mu$ s) conducteur-PE	5 kA	Courant décharge $I_{max}$ (8/20 $\mu$ s) conducteur-conducteur	5 kA
Courant nominal $I_N$	300 mA	Mode défaut en surcharge	Modus 2
Niveau de protection $U_p$ (typ.)	$\leq$ 2000 V	Nombre de pôles	1
Normes	IEC61643-21:2009, DIN EN 60079-0:2009, DIN EN 60079-26:2007, DIN EN 61241-11:2006, HART-compatible	Perte d'insertion	3,45 MHz
Pouvoir de reset à impulsions	$\leq$ 15 ms	Propriétés de transmission des signaux (-3 dB)	3,4 MHz
Résistance aux courants de choc C2	2,5 kA 8/20 $\mu$ s 5 kV 1.2/50 $\mu$ s	Résistance aux courants de choc C3	50 A 10/1000 $\mu$ s
Résistance aux courants de choc D1	0,5 kA 10/350 $\mu$ s	Résistance de passage	1,8 $\Omega$ 10 %
Tension d'entrée, max. $U_i$	42 V	Tension nominale (AC)	24 V
Tension nominale (DC)	34 V	Tension permanente maximum, $U_c$ (AC)	30 V
Tension permanente maximum, $U_c$ (DC)	42 V	Tenue en tension pour FG par rapport à PE	$\geq$ 500 V
Type de tension	AC/DC		

## Caractéristiques générales

Affichage fonction optique	Non	Classe d'inflammabilité selon UL 94	V-0
Couleur	Bleu clair	Degré de protection	IP20
Fonction de sectionnement	Non	Forme	Insert
Rail	TS 35	Segment	Mesure - Contrôle - Régulation
Version	Protection surtension, MCR		

## Coordination de l'isolation selon EN 50178

Catégorie de surtension	III	Degré de pollution	2
-------------------------	-----	--------------------	---

## Protection des données CSA

Capacité interne, max. $C_i$	1 nF	Courant d'entrée, max. $I_i$	300 mA
Groupe gaz A,B	IIC	Groupe gaz C	IIB
Groupe gaz D	IIA	Inductance interne, max. $L_i$	0 $\mu$ H
Tension d'entrée, max. $U_i$	42 V		

## Informations complémentaires sur les agréments

Certificat GOST	GOST-Zertifikat
-----------------	-----------------

## VSSC4 CL FG 24VAC/DC EX

Weidmüller Interface GmbH &amp; Co. KG

Klingenbergstraße 26

D-32758 Detmold

Germany

www.weidmueller.com

## Caractéristiques techniques

## Caractéristiques de raccordement

Longueur de dénudage	10 mm	Type de raccordement	Raccordement vissé
Couple de serrage, min.	0,5 Nm	Couple de serrage, max.	0,8 Nm
Plage de serrage, min.	0,5 mm <sup>2</sup>	Plage de serrage, max.	4 mm <sup>2</sup>
Section de raccordement du conducteur, min.	0,5 mm <sup>2</sup>	Section de raccordement du conducteur, max.	6 mm <sup>2</sup>
Section de raccordement du conducteur, souple, embout (DIN 46228-1), min.	0,5 mm <sup>2</sup>	Section de raccordement du conducteur, souple, embout (DIN 46228-1), max.	4 mm <sup>2</sup>
Section de raccordement, semi-rigide, min.	0,5 mm <sup>2</sup>	Section de raccordement, semi-rigide, max.	4 mm <sup>2</sup>

## Ratings IECEx/ATEX/cUL

ATEX - repérage poussière	II 1 D Ex ia IIIC T135 °C ... T85 °C Da	ATEX - repérage gaz	II 1 G Ex ia IIC T4... T6 Ga
Certificat ATEX	ATEX Certificate	Certificat IECEx	IECEx Zertifikat
IECEx - repérage poussière	II 1 D Ex ia IIIC T135 °C ... T85 °C Da	IECEx - repérage gaz	II 1 G Ex ia IIC T4... T6 Ga
Certificat cUL	cUL Certificate		

## Note importante

Informations sur le produit

Mode 2 : état dans lequel la partie du SPD qui limite la tension a été court-circuitée en raison d'une très faible impédance au sein du SPD. La ligne est inutilisable, mais l'équipement de mesure est toujours protégé par un court-circuit.

## Agréments

Agréments



ROHS

Conforme

## Téléchargements

Agrément/Certificat/Document de conformité	<a href="#">SIL Paper</a> <a href="#">EU Konformitätserklärung / EU Declaration of Conformity</a>
Données techniques	<a href="#">CAD data – STEP</a>
Données techniques	<a href="#">EPLAN, WSCAD</a>
Documentation utilisateur	<a href="#">Beipackzettel / Instruction sheet</a> <a href="#">Beipackzettel / Instruction sheet</a>
Catalogue	<a href="#">Catalogues in PDF-format</a>
Brochures	

**Fiche de données****VSSC4 CL FG 24VAC/DC EX**

**Weidmüller Interface GmbH & Co. KG**  
Klingenbergstraße 26  
D-32758 Detmold  
Germany

[www.weidmueller.com](http://www.weidmueller.com)

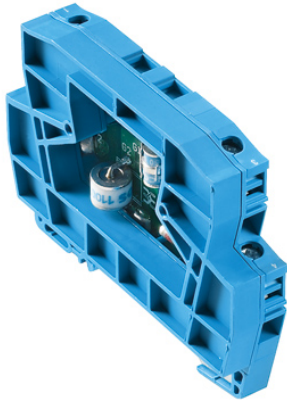
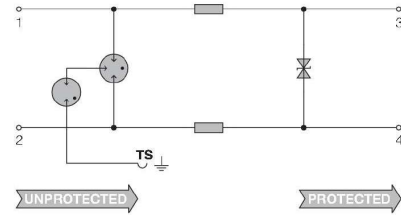
**Dessins**

Figure similaire



Circuit diagram

