

# FBSK 4-7,5 - Pont enfichable



1928369

<https://www.phoenixcontact.com/fr/produits/1928369>

Veillez tenir compte du fait que les données affichées dans ce document PDF proviennent de notre catalogue en ligne. Vous trouverez les données complètes dans la documentation utilisateur. Nos conditions générales d'utilisation des téléchargements sont applicables.



Pont entièrement isolé, pas de 7,5 mm, 4 pôles

## Données commerciales

Référence	1928369
Conditionnement	10 Unité(s)
Commande minimum	10 Unité(s)
Clé de vente	AARZFD
Product key	AARZFD
Page catalogue	Page 830 (C-1-2013)
GTIN	4017918606596
Poids par pièce (emballage compris)	4,08 g
Poids par pièce (hors emballage)	4,08 g
Numéro du tarif douanier	85389099
Pays d'origine	PL

## Caractéristiques techniques

### Propriétés du produit

Ligne de produits	COMBICON Terminals Special
Type de produit	Pont
Gamme de produits	FBSK
Nombre de pôles	4
Pas	7,5 mm
Nombre de connexions	4
Nombre de rangées	1
Nombre de potentiels	4

### Propriétés électriques

Degré de pollution	3
--------------------	---

### Dimensions

Pas	7,5 mm
-----	--------

### Indications sur les matériaux

#### Indication de matériau - contact

Remarque	Conforme à WEEE/RoHS, exempt de trichite suivant la norme CEI 60068-2-82/JEDEC JESD 201
Matériau de contact	Alliage de Cu

#### Indication de matériau - boîtier

Coloris (Boîtiers)	rouge (3001)
Matériau isolant	PA
Groupe d'isolant	I
IRC selon CEI 60112	600
Classe d'inflammabilité selon UL 94	V0
Indice d'inflammabilité au fil incandescent GWFI selon EN 60695-2-12	850
Température d'ignition au fil incandescent GWIT selon EN 60695-2-13	775
Température des essais de pression à bille selon la norme EN 60695-10-2	125 °C

### Connecteur

#### Raccordement 1

Matériau isolant	PA
IRC selon CEI 60112	600

# FBSK 4-7,5 - Pont enfichable

1928369

<https://www.phoenixcontact.com/fr/produits/1928369>



## Classifications

### ECLASS

ECLASS-11.0	27460406
ECLASS-12.0	27460406
ECLASS-13.0	27460406

### ETIM

ETIM 9.0	EC002943
----------	----------

### UNSPSC

UNSPSC 21.0	39121400
-------------	----------

# FBSK 4-7,5 - Pont enfichable

1928369

<https://www.phoenixcontact.com/fr/produits/1928369>



## Conformité environnementale

China RoHS

Période d'utilisation conforme : illimitée = EFUP-e

Aucune substance dangereuse dépassant les valeurs seuils ;

1928369

<https://www.phoenixcontact.com/fr/produits/1928369>

## Accessoires

### ZFKDSA 4-7,5- 4 - Bloc de jonction C.I.

1736793

<https://www.phoenixcontact.com/fr/produits/1736793>



Bloc de jonction C.I., intensité nominale: 32 A, tension de référence (III/2): 630 V, section nominale: 4 mm<sup>2</sup>, nombre de potentiels: 4, nombre de rangées: 1, nombre de pôles par rangée: 4, gamme d'articles: ZFKDS(A) 4, pas: 7,5 mm, type de raccordement: Raccordement à ressort, montage: Soudage à la vague, sens d'enfichage conducteur/circuit imprimé: 45 °, coloris: vert, Disposition des broches: Brochage linéaire, Longueur de broche [P]: 4,6 mm, nombre de picots par potentiel: 2, type de conditionnement: emballé dans un carton

---

### ZFKDSA 4-7,5- 5 - Bloc de jonction C.I.

1989191

<https://www.phoenixcontact.com/fr/produits/1989191>



Bloc de jonction C.I., intensité nominale: 32 A, tension de référence (III/2): 630 V, section nominale: 4 mm<sup>2</sup>, nombre de rangées: 1, nombre de pôles par rangée: 5, gamme d'articles: ZFKDS(A) 4, pas: 7,5 mm, type de raccordement: Raccordement à ressort, montage: Soudage à la vague, sens d'enfichage conducteur/circuit imprimé: 45 °, coloris: vert, Disposition des broches: Brochage linéaire, Longueur de broche [P]: 4,6 mm, nombre de picots par potentiel: 2, type de conditionnement: emballé dans un carton

# FBSK 4-7,5 - Pont enfichable

1928369

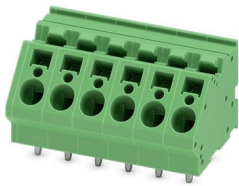
<https://www.phoenixcontact.com/fr/produits/1928369>



## ZFKDSA 4-7,5- 6 - Bloc de jonction C.I.

1934625

<https://www.phoenixcontact.com/fr/produits/1934625>



Bloc de jonction C.I., intensité nominale: 32 A, tension de référence (III/2): 630 V, section nominale: 4 mm<sup>2</sup>, nombre de potentiels: 6, nombre de rangées: 1, nombre de pôles par rangée: 6, gamme d'articles: ZFKDS(A) 4, pas: 7,5 mm, type de raccordement: Raccordement à ressort, montage: Soudage à la vague, sens d'enfichage conducteur/circuit imprimé: 45 °, coloris: vert, Disposition des broches: Brochage linéaire, Longueur de broche [P]: 4,6 mm, nombre de picots par potentiel: 2, type de conditionnement: emballé dans un carton

---

## ZFKDSA 4-7,5-10 - Bloc de jonction C.I.

1805504

<https://www.phoenixcontact.com/fr/produits/1805504>



Bloc de jonction C.I., intensité nominale: 32 A, tension de référence (III/2): 630 V, section nominale: 4 mm<sup>2</sup>, nombre de potentiels: 10, nombre de rangées: 1, nombre de pôles par rangée: 10, gamme d'articles: ZFKDS(A) 4, pas: 7,5 mm, type de raccordement: Raccordement à ressort, montage: Soudage à la vague, sens d'enfichage conducteur/circuit imprimé: 45 °, coloris: vert, Disposition des broches: Brochage linéaire, Longueur de broche [P]: 3,5 mm, nombre de picots par potentiel: 2, type de conditionnement: emballé dans un carton

# FBSK 4-7,5 - Pont enfichable

1928369

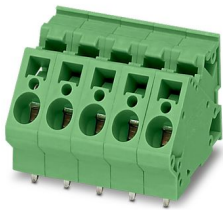
<https://www.phoenixcontact.com/fr/produits/1928369>



## ZFKDSA 4-7,5-12 - Bloc de jonction C.I.

1714740

<https://www.phoenixcontact.com/fr/produits/1714740>



Bloc de jonction C.I., intensité nominale: 32 A, tension de référence (III/2): 630 V, section nominale: 4 mm<sup>2</sup>, nombre de potentiels: 12, nombre de rangées: 1, nombre de pôles par rangée: 12, gamme d'articles: ZFKDS(A) 4, pas: 7,5 mm, type de raccordement: Raccordement à ressort, montage: Soudage à la vague, sens d'enfichage conducteur/circuit imprimé: 45 °, coloris: vert, Disposition des broches: Brochage linéaire, Longueur de broche [P]: 3,5 mm, nombre de picots par potentiel: 2, type de conditionnement: emballé dans un carton

---

## ZFKDSA 4-7,5-16 - Bloc de jonction C.I.

1760646

<https://www.phoenixcontact.com/fr/produits/1760646>



Bloc de jonction C.I., intensité nominale: 32 A, tension de référence (III/2): 630 V, section nominale: 4 mm<sup>2</sup>, nombre de potentiels: 16, nombre de rangées: 1, nombre de pôles par rangée: 16, gamme d'articles: ZFKDS(A) 4, pas: 7,5 mm, type de raccordement: Raccordement à ressort, montage: Soudage à la vague, sens d'enfichage conducteur/circuit imprimé: 45 °, coloris: vert, Disposition des broches: Brochage linéaire, Longueur de broche [P]: 4,6 mm, nombre de picots par potentiel: 2, type de conditionnement: emballé dans un carton

# FBSK 4-7,5 - Pont enfichable

1928369

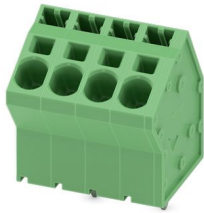
<https://www.phoenixcontact.com/fr/produits/1928369>



## SPTA 5/ 4-7,5-ZB - Bloc de jonction C.I.

1819105

<https://www.phoenixcontact.com/fr/produits/1819105>



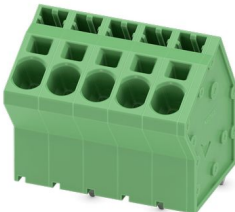
Bloc de jonction C.I., intensité nominale: 41 A, tension de référence (III/2): 1000 V, section nominale: 6 mm<sup>2</sup>, nombre de potentiels: 4, nombre de rangées: 1, nombre de pôles par rangée: 4, gamme d'articles: SPTA 5/, pas: 7,5 mm, type de raccordement: Raccordement à ressort Push-in, montage: Soudage à la vague, sens d'enfichage conducteur/circuit imprimé: 60 °, coloris: vert, Disposition des broches: Brochage W en forme de Z, Longueur de broche [P]: 4,6 mm, type de conditionnement: emballé dans un carton

---

## SPTA 5/ 5-7,5-ZB - Bloc de jonction C.I.

1819118

<https://www.phoenixcontact.com/fr/produits/1819118>



Bloc de jonction C.I., intensité nominale: 41 A, tension de référence (III/2): 1000 V, section nominale: 6 mm<sup>2</sup>, nombre de potentiels: 5, nombre de rangées: 1, nombre de pôles par rangée: 5, gamme d'articles: SPTA 5/, pas: 7,5 mm, type de raccordement: Raccordement à ressort Push-in, montage: Soudage à la vague, sens d'enfichage conducteur/circuit imprimé: 60 °, coloris: vert, Disposition des broches: Brochage W en forme de Z, Longueur de broche [P]: 4,6 mm, type de conditionnement: emballé dans un carton



# FBSK 4-7,5 - Pont enfichable

1928369

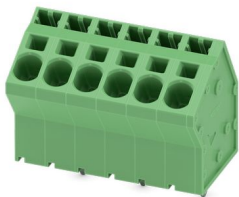
<https://www.phoenixcontact.com/fr/produits/1928369>



## SPTA 5/ 6-7,5-ZB - Bloc de jonction C.I.

1819121

<https://www.phoenixcontact.com/fr/produits/1819121>

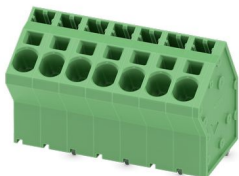


Bloc de jonction C.I., intensité nominale: 41 A, tension de référence (III/2): 1000 V, section nominale: 6 mm<sup>2</sup>, nombre de potentiels: 6, nombre de rangées: 1, nombre de pôles par rangée: 6, gamme d'articles: SPTA 5/, pas: 7,5 mm, type de raccordement: Raccordement à ressort Push-in, montage: Soudage à la vague, sens d'enfichage conducteur/circuit imprimé: 60 °, coloris: vert, Disposition des broches: Brochage W en forme de Z, Longueur de broche [P]: 4,6 mm, type de conditionnement: emballé dans un carton

## SPTA 5/ 7-7,5-ZB - Bloc de jonction C.I.

1819134

<https://www.phoenixcontact.com/fr/produits/1819134>



Bloc de jonction C.I., intensité nominale: 41 A, tension de référence (III/2): 1000 V, section nominale: 6 mm<sup>2</sup>, nombre de potentiels: 7, nombre de rangées: 1, nombre de pôles par rangée: 7, gamme d'articles: SPTA 5/, pas: 7,5 mm, type de raccordement: Raccordement à ressort Push-in, montage: Soudage à la vague, sens d'enfichage conducteur/circuit imprimé: 60 °, coloris: vert, Disposition des broches: Brochage W en forme de Z, Longueur de broche [P]: 4,6 mm, type de conditionnement: emballé dans un carton

# FBSK 4-7,5 - Pont enfichable

1928369

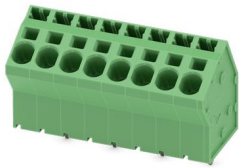
<https://www.phoenixcontact.com/fr/produits/1928369>



## SPTA 5/ 8-7,5-ZB - Bloc de jonction C.I.

1819147

<https://www.phoenixcontact.com/fr/produits/1819147>



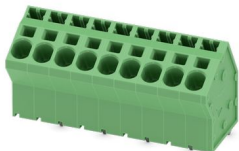
Bloc de jonction C.I., intensité nominale: 41 A, tension de référence (III/2): 1000 V, section nominale: 6 mm<sup>2</sup>, nombre de potentiels: 8, nombre de rangées: 1, nombre de pôles par rangée: 8, gamme d'articles: SPTA 5/, pas: 7,5 mm, type de raccordement: Raccordement à ressort Push-in, montage: Soudage à la vague, sens d'enfichage conducteur/circuit imprimé: 60 °, coloris: vert, Disposition des broches: Brochage W en forme de Z, Longueur de broche [P]: 4,6 mm, type de conditionnement: emballé dans un carton

---

## SPTA 5/ 9-7,5-ZB - Bloc de jonction C.I.

1819150

<https://www.phoenixcontact.com/fr/produits/1819150>



Bloc de jonction C.I., intensité nominale: 41 A, tension de référence (III/2): 1000 V, section nominale: 6 mm<sup>2</sup>, nombre de potentiels: 9, nombre de rangées: 1, nombre de pôles par rangée: 9, gamme d'articles: SPTA 5/, pas: 7,5 mm, type de raccordement: Raccordement à ressort Push-in, montage: Soudage à la vague, sens d'enfichage conducteur/circuit imprimé: 60 °, coloris: vert, Disposition des broches: Brochage W en forme de Z, Longueur de broche [P]: 4,6 mm, type de conditionnement: emballé dans un carton

# FBSK 4-7,5 - Pont enfichable

1928369

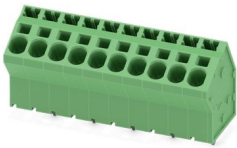
<https://www.phoenixcontact.com/fr/produits/1928369>



## SPTA 5/10-7,5-ZB - Bloc de jonction C.I.

1819163

<https://www.phoenixcontact.com/fr/produits/1819163>

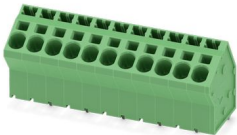


Bloc de jonction C.I., intensité nominale: 41 A, tension de référence (III/2): 1000 V, section nominale: 6 mm<sup>2</sup>, nombre de potentiels: 10, nombre de rangées: 1, nombre de pôles par rangée: 10, gamme d'articles: SPTA 5/, pas: 7,5 mm, type de raccordement: Raccordement à ressort Push-in, montage: Soudage à la vague, sens d'enfichage conducteur/circuit imprimé: 60 °, coloris: vert, Disposition des broches: Brochage W en forme de Z, Longueur de broche [P]: 4,6 mm, type de conditionnement: emballé dans un carton

## SPTA 5/11-7,5-ZB - Bloc de jonction C.I.

1819176

<https://www.phoenixcontact.com/fr/produits/1819176>



Bloc de jonction C.I., intensité nominale: 41 A, tension de référence (III/2): 1000 V, section nominale: 6 mm<sup>2</sup>, nombre de potentiels: 11, nombre de rangées: 1, nombre de pôles par rangée: 11, gamme d'articles: SPTA 5/, pas: 7,5 mm, type de raccordement: Raccordement à ressort Push-in, montage: Soudage à la vague, sens d'enfichage conducteur/circuit imprimé: 60 °, coloris: vert, Disposition des broches: Brochage W en forme de Z, Longueur de broche [P]: 4,6 mm, type de conditionnement: emballé dans un carton

# FBSK 4-7,5 - Pont enfichable

1928369

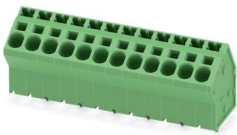
<https://www.phoenixcontact.com/fr/produits/1928369>



## SPTA 5/12-7,5-ZB - Bloc de jonction C.I.

1819189

<https://www.phoenixcontact.com/fr/produits/1819189>



Bloc de jonction C.I., intensité nominale: 41 A, tension de référence (III/2): 1000 V, section nominale: 6 mm<sup>2</sup>, nombre de potentiels: 12, nombre de rangées: 1, nombre de pôles par rangée: 12, gamme d'articles: SPTA 5/, pas: 7,5 mm, type de raccordement: Raccordement à ressort Push-in, montage: Soudage à la vague, sens d'enfichage conducteur/circuit imprimé: 60 °, coloris: vert, Disposition des broches: Brochage W en forme de Z, Longueur de broche [P]: 4,6 mm, type de conditionnement: emballé dans un carton

## ZFKDS 4- 7,5 - Bloc de jonction C.I.

1907526

<https://www.phoenixcontact.com/fr/produits/1907526>



Bloc de jonction C.I., intensité nominale: 32 A, tension de référence (III/2): 630 V, section nominale: 4 mm<sup>2</sup>, nombre de potentiels: 1, nombre de rangées: 1, nombre de pôles par rangée: 1, gamme d'articles: ZFKDS(A) 4, pas: 7,5 mm, type de raccordement: Raccordement à ressort, montage: Soudage à la vague, sens d'enfichage conducteur/circuit imprimé: 45 °, coloris: vert, Disposition des broches: Brochage linéaire, Longueur de broche [P]: 4,6 mm, nombre de picots par potentiel: 2, type de conditionnement: emballé dans un carton. L'article est juxtaposable à différents nombres de pôles !

# FBSK 4-7,5 - Pont enfichable

1928369

<https://www.phoenixcontact.com/fr/produits/1928369>



## ZFKDSA 4- 9 - Bloc de jonction C.I.

1907542

<https://www.phoenixcontact.com/fr/produits/1907542>



Bloc de jonction terminal, 9 mm de largeur, nécessaire en bout de rangée

---

Phoenix Contact 2024 © - Tous droits réservés

<https://www.phoenixcontact.com>

PHOENIX CONTACT SAS

52 Boulevard de Beaubourg Emerainville

77436 Marne La Vallée Cedex 2 France

+33 (0) 1 60 17 98 98

[documentation@phoenixcontact.fr](mailto:documentation@phoenixcontact.fr)