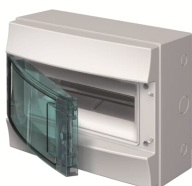


PRODUCT-DETAILS

# H65P12X120750

## H65P12X120750 Consumer Unit (empty)



### Informations générales

Extension du type de produit	H65P12X120750
Code de produit	1SLM006500A2212
EAN	8000126299526
Description courte	H65P12X120750 Consumer Unit (empty)
Description longue	MISTRAL65H transparent door 12M;MISTRAL65H CONSUMER UNIT transparent door 12M

### Technique

Adapté pour la classe de produit	MISTRAL65H
Number of Rows	1
Cover Plate Type	Door
Type de montage	Surface mounting
Door Type	Single
Qualité du matériau	Plastic
Style de cache	Closed
DIN Place Units	12
RAL Number	RAL 7035 - Gris clair

Couleur	Grey
---------	------

---

## Environnement

Indice de protection	IP65
Statut RoHS	Following EU Directive 2011/65/EU and Amendment 2015/863 July 22, 2019
Informations RoHS	9AKK108468A2429
Conflict Minerals Reporting Template (CMRT)	9AKK108468A3363

---

## Dimensions

Width in Number of Modular Spacings	12
Produit Largeur Net	320.000 mm
Produit Hauteur Net	155.000 mm
Produit Longueur Net	250.000 mm
Poids net	1.4 kg

---

## Commande

Emballage Niveau 1 Unités	box 1 pièce
Emballage Niveau 1 Poids	1.537 kg

---

## Certificats et Déclarations (Numéro de document)

Déclaration de Conformité - CE	9AKK108468A2429
--------------------------------	-----------------

---

## Installation

Instructions et manuels	9AKK108468A8244
-------------------------	-----------------

---

## Downloads Préférés

Fiche produit, informations techniques	No document needed
Building Information Modeling – BIM	9AKK107046A8397

---

## Classifications

ETIM 8	EC000214 - Small distribution board
ETIM 9	EC000214 - Small distribution board
Catégorie DEEE	Product Not in WEEE Scope

---

## Catégories

---

Produits basse tension → Tableaux, Coffrets et Armoires → Petit coffret modulaires → Tableaux d'abonné encastrés → MISTRAL65

