

AB-PTI 16-NLS RD - Support isolant

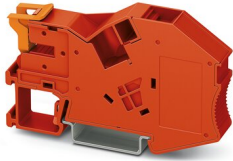


1030140

<https://www.phoenixcontact.com/fr/produits/1030140>

Veillez tenir compte du fait que les données affichées dans ce document PDF proviennent de notre catalogue en ligne. Vous trouverez les données complètes dans la documentation utilisateur. Nos conditions générales d'utilisation des téléchargements sont applicables.

Support isolant, largeur: 12,2 mm, hauteur: 81,9 mm, coloris: rouge



Données commerciales

Référence	1030140
Conditionnement	10 Unité(s)
Commande minimum	10 Unité(s)
Clé de vente	BE2Z1X
Product key	BE2Z1X
Page catalogue	Page 127 (C-1-2019)
GTIN	4055626532677
Poids par pièce (emballage compris)	17,86 g
Poids par pièce (hors emballage)	17,86 g
Numéro du tarif douanier	85389099
Pays d'origine	PL

1030140

<https://www.phoenixcontact.com/fr/produits/1030140>

Caractéristiques techniques

Remarques

Généralités	avec fonction de butée
-------------	------------------------

Propriétés du produit

Type de produit	Support
-----------------	---------

Dimensions

Largeur	12,2 mm
Hauteur	81,9 mm
Profondeur	46,8 mm
Profondeur sur NS 35/7,5	48,5 mm
Profondeur sur NS 35/15	56 mm

Indications sur les matériaux

Coloris	rouge
Matériau	PA
Classe d'inflammabilité selon UL 94	V0
Utilisation d'un isolant statique au froid	-60 °C
Indice de température matériau isolant (DIN EN 60216-1 (VDE 0304-21))	125 °C
Indice relatif température matériau isolant (Elec. ; UL 746 B)	125 °C

Conditions environnementales et de durée de vie

Conditions ambiantes

Température ambiante (fonctionnement)	-60 °C ... 105 °C (température de service max. pendant une période brève, voir RTI Elec.)
Température ambiante (stockage/transport)	-25 °C ... 60 °C (pour une période limitée, pas plus de 24 h, de -60 °C °C à +70 °C)
Température ambiante (montage)	-5 °C ... 70 °C
Température ambiante (confirmation)	-5 °C ... 70 °C
Humidité de l'air admissible (stockage/transport)	30 % ... 70 %

AB-PTI 16-NLS RD - Support isolant



1030140

<https://www.phoenixcontact.com/fr/produits/1030140>

Classifications

ECLASS

ECLASS-11.0	27400607
ECLASS-12.0	27400607
ECLASS-13.0	27400607

ETIM

ETIM 8.0	EC001166
----------	----------

UNSPSC

UNSPSC 21.0	39121700
-------------	----------

AB-PTI 16-NLS RD - Support isolant



1030140

<https://www.phoenixcontact.com/fr/produits/1030140>

Conformité environnementale

China RoHS

Période d'utilisation conforme : illimitée = EFUP-e

Aucune substance dangereuse dépassant les valeurs seuils ;

AB-PTI 16-NLS RD - Support isolant

1030140

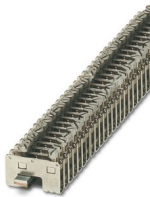
<https://www.phoenixcontact.com/fr/produits/1030140>

Accessoires

EK 116 - Bloc de jonction d'alimentation

0401010

<https://www.phoenixcontact.com/fr/produits/0401010>



Bloc de jonction d'alimentation, type de raccordement: Raccordement vissé, Section de référence: 10 mm², section : 0,5 mm² - 16 mm², montage: Barre collectrice de N, coloris: coloris alu

EK 135 - Bloc de jonction d'alimentation

0401023

<https://www.phoenixcontact.com/fr/produits/0401023>



Bloc de jonction d'alimentation, intensité nominale: 101 A, type de raccordement: Raccordement vissé, Section de référence: 25 mm², section : 0,75 mm² - 35 mm², montage: Barre collectrice de N, coloris: coloris alu

AB-PTI 16-NLS RD - Support isolant

1030140

<https://www.phoenixcontact.com/fr/produits/1030140>

AK 4 - Bloc de jonction

0404017

<https://www.phoenixcontact.com/fr/produits/0404017>



Bloc de jonction, type de raccordement: Raccordement vissé, Section de référence: 4 mm², section : 0,5 mm² - 6 mm², montage: Barre collectrice de N, coloris: argent

AK 16 - Bloc de jonction

0404033

<https://www.phoenixcontact.com/fr/produits/0404033>



Bloc de jonction, type de raccordement: Raccordement vissé, Section de référence: 16 mm², section : 1,5 mm² - 16 mm², montage: Barre collectrice de N, coloris: argenté

AB-PTI 16-NLS RD - Support isolant

1030140

<https://www.phoenixcontact.com/fr/produits/1030140>



AK 35 - Bloc de jonction

0404046

<https://www.phoenixcontact.com/fr/produits/0404046>



Bloc de jonction, type de raccordement: Raccordement vissé, Section de référence: 35 mm², section : 2,5 mm² - 35 mm², montage: Barre collectrice de N, coloris: argenté

AKG 4 RD - Bloc de jonction

3062922

<https://www.phoenixcontact.com/fr/produits/3062922>



Bloc de jonction, tension nominale: 300 V, intensité nominale: 41 A, type de raccordement: Raccordement vissé, Section de référence: 4 mm², section : 0,5 mm² - 6 mm², montage: Barre collectrice de N, coloris: rouge

AB-PTI 16-NLS RD - Support isolant

1030140

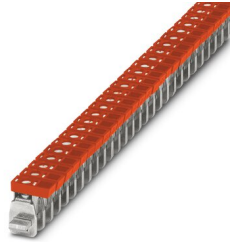
<https://www.phoenixcontact.com/fr/produits/1030140>



AKG 16 RD - Bloc de jonction

3062951

<https://www.phoenixcontact.com/fr/produits/3062951>



Bloc de jonction, tension nominale: 300 V, intensité nominale: 76 A, type de raccordement: Raccordement vissé, Section de référence: 16 mm², section : 1,5 mm² - 16 mm², montage: Barre collectrice de N, coloris: rouge

SK 8 - Raccordement pour blindage

3025163

<https://www.phoenixcontact.com/fr/produits/3025163>



Borne de raccordement pour blindage, pour mise à la terre sur barres collectrices, résistance de contact < 1 mΩ

AB-PTI 16-NLS RD - Support isolant

1030140

<https://www.phoenixcontact.com/fr/produits/1030140>



SK 14 - Raccordement pour blindage

3025176

<https://www.phoenixcontact.com/fr/produits/3025176>



Borne de raccordement pour blindage, pour mise à la terre sur barres collectrices, résistance de contact < 1 mΩ

SK 20 - Raccordement pour blindage

3025189

<https://www.phoenixcontact.com/fr/produits/3025189>



Borne de raccordement pour blindage, pour mise à la terre sur barres collectrices, résistance de contact < 1 mΩ

AB-PTI 16-NLS RD - Support isolant

1030140

<https://www.phoenixcontact.com/fr/produits/1030140>



SK 5 - Raccordement pour blindage

3025338

<https://www.phoenixcontact.com/fr/produits/3025338>



Borne de raccordement pour blindage, pour mise à la terre sur barres collectrices, résistance de contact < 1 mΩ

NS 35/ 7,5 PERF 2000MM - Profilé percé

0801733

<https://www.phoenixcontact.com/fr/produits/0801733>



Profilé percé, selon EN 60715, matériau: Acier, galvanisé, traité par passivation couche épaisse, Profil standard, coloris: argent, Conditionnement par 25 unités (50 m)

AB-PTI 16-NLS RD - Support isolant

1030140

<https://www.phoenixcontact.com/fr/produits/1030140>

NS 35/ 7,5 UNPERF 2000MM - Profilé plein

0801681

<https://www.phoenixcontact.com/fr/produits/0801681>



Profilé plein, selon EN 60715, matériau: Acier, galvanisé, traité par passivation couche épaisse, Profil standard, coloris: argenté, Conditionnement par 25 unités (50 m)

NS 35/ 7,5 WH PERF 2000MM - Profilé percé

1204119

<https://www.phoenixcontact.com/fr/produits/1204119>



Profilé percé, selon EN 60715, matériau: Acier, galvanisé, passivation blanche, Profil standard, coloris: argenté, Conditionnement par 25 unités (50 m)

AB-PTI 16-NLS RD - Support isolant

1030140

<https://www.phoenixcontact.com/fr/produits/1030140>

NS 35/ 7,5 WH UNPERF 2000MM-VPE 10 - Profilé plein

1204122

<https://www.phoenixcontact.com/fr/produits/1204122>



Profilé plein, selon EN 60715, matériau: Acier, galvanisé, passivation blanche, Profil standard, coloris: argenté, Conditionnement par 10 unités (20 m)

NS 35/ 7,5 AL UNPERF 2000MM - Profilé plein

0801704

<https://www.phoenixcontact.com/fr/produits/0801704>



Profilé plein, selon EN 60715, matériau: Aluminium, aucun revêtement, Profil standard, coloris: argenté, Conditionnement par 25 unités (50 m)

AB-PTI 16-NLS RD - Support isolant

1030140

<https://www.phoenixcontact.com/fr/produits/1030140>

NS 35/ 7,5 ZN PERF 2000MM - Profilé percé

1206421

<https://www.phoenixcontact.com/fr/produits/1206421>



Profilé percé, selon EN 60715, matériau: Acier, galvanisé, Profil standard, coloris: argenté, Conditionnement par 25 unités (50 m)

NS 35/ 7,5 ZN UNPERF 2000MM - Profilé plein

1206434

<https://www.phoenixcontact.com/fr/produits/1206434>



Profilé plein, selon EN 60715, matériau: Acier, galvanisé, Profil standard, coloris: argenté, Conditionnement par 25 unités (50 m)

AB-PTI 16-NLS RD - Support isolant

1030140

<https://www.phoenixcontact.com/fr/produits/1030140>



NS 35/ 7,5 CU UNPERF 2000MM-VPE 10 - Profilé plein

0801762

<https://www.phoenixcontact.com/fr/produits/0801762>



Profilé plein, selon EN 60715, matériau: Cuivre, aucun revêtement, Profil standard, coloris: cuivre, Conditionnement par 10 unités (20 m)

NS 35/ 7,5 CAP - Bouchon d'extrémité

1206560

<https://www.phoenixcontact.com/fr/produits/1206560>

Pièce de fermeture pour profilés NS 35/7,5



AB-PTI 16-NLS RD - Support isolant

1030140

<https://www.phoenixcontact.com/fr/produits/1030140>

NS 35/15 PERF 2000MM - Profilé percé

1201730

<https://www.phoenixcontact.com/fr/produits/1201730>



Profilé percé, similaire à EN 60715, matériau: Acier, galvanisé, traité par passivation couche épaisse, Profil standard, coloris: argenté, Conditionnement par 25 unités (50 m)

NS 35/15 UNPERF 2000MM - Profilé plein

1201714

<https://www.phoenixcontact.com/fr/produits/1201714>



Profilé plein, similaire à EN 60715, matériau: Acier, galvanisé, traité par passivation couche épaisse, Profil standard, coloris: argenté, Conditionnement par 25 unités (50 m)

AB-PTI 16-NLS RD - Support isolant

1030140

<https://www.phoenixcontact.com/fr/produits/1030140>



NS 35/15 WH PERF 2000MM - Profilé percé

0806602

<https://www.phoenixcontact.com/fr/produits/0806602>



Profilé percé, similaire à EN 60715, matériau: Acier, galvanisé, passivation blanche, Profil standard, coloris: blanc, Conditionnement par 25 unités (50 m)

NS 35/15 WH UNPERF 2000MM-VPE 10 - Profilé plein

1204135

<https://www.phoenixcontact.com/fr/produits/1204135>



Profilé plein, similaire à EN 60715, matériau: Acier, galvanisé, passivation blanche, Profil standard, coloris: argenté, Conditionnement par 10 unités (20 m)

AB-PTI 16-NLS RD - Support isolant

1030140

<https://www.phoenixcontact.com/fr/produits/1030140>

NS 35/15 AL UNPERF 2000MM - Profilé plein

1201756

<https://www.phoenixcontact.com/fr/produits/1201756>



Profilé plein, similaire à EN 60715, matériau: Aluminium, aucun revêtement, Profil standard, coloris: argenté

NS 35/15 ZN PERF 2000MM - Profilé percé

1206599

<https://www.phoenixcontact.com/fr/produits/1206599>



Profilé percé, similaire à EN 60715, matériau: Acier, galvanisé, Profil standard, coloris: argenté, Conditionnement par 25 unités (50 m)

AB-PTI 16-NLS RD - Support isolant

1030140

<https://www.phoenixcontact.com/fr/produits/1030140>



NS 35/15 ZN UNPERF 2000MM - Profilé plein

1206586

<https://www.phoenixcontact.com/fr/produits/1206586>



Profilé plein, similaire à EN 60715, matériau: Acier, galvanisé, Profil standard, coloris: argenté, Conditionnement par 25 unités (50 m)

NS 35/15 CU UNPERF 2000MM-VPE 10 - Profilé plein

1201895

<https://www.phoenixcontact.com/fr/produits/1201895>



Profilé plein, similaire à EN 60715, matériau: Cuivre, aucun revêtement, Profil standard, coloris: cuivre, Conditionnement par 10 unités (20 m)

AB-PTI 16-NLS RD - Support isolant

1030140

<https://www.phoenixcontact.com/fr/produits/1030140>



NS 35/15 CAP - Bouchon d'extrémité

1206573

<https://www.phoenixcontact.com/fr/produits/1206573>

Pièce de fermeture pour profilés NS 35/15



ZBF10:UNBEDRUCKT - Ruban de repérage ZB, plat

0809997

<https://www.phoenixcontact.com/fr/produits/0809997>



Ruban de repérage ZB, plat, Rubans, blanc, vierge, repérable avec : CMS-P1-PLOTTER, PLOTMARK, type de montage: encliquetage, pour bloc de jonction au pas de : 10 mm, surface utile: 5,15 x 10 mm, Nombre d'étiquettes: 10

AB-PTI 16-NLS RD - Support isolant

1030140

<https://www.phoenixcontact.com/fr/produits/1030140>

ZBF10 CUS - Ruban de repérage ZB, plat

0825031

<https://www.phoenixcontact.com/fr/produits/0825031>



Ruban de repérage ZB, plat, à commander : par bandes, blanc, impression selon les indications du client, type de montage: encliquetage dans la rainure de repérage plate, pour bloc de jonction au pas de : 10 mm, surface utile: 5,15 x 10 mm, Nombre d'étiquettes: 10

ZBF10,LGS:FORTL.ZAHLEN - Ruban de repérage ZB, plat

0810009

<https://www.phoenixcontact.com/fr/produits/0810009>



Ruban de repérage ZB, plat, Rubans, blanc, repéré, impression longitudinale: numérotation continue 1 ... 10, 11 ... 20, etc. jusqu'à 91 ... 100, type de montage: encliquetage, pour bloc de jonction au pas de : 10 mm, surface utile: 5,15 x 10 mm, Nombre d'étiquettes: 10

AB-PTI 16-NLS RD - Support isolant

1030140

<https://www.phoenixcontact.com/fr/produits/1030140>



ZBF10,QR:FORTL.ZAHLEN - Ruban de repérage ZB, plat

0810025

<https://www.phoenixcontact.com/fr/produits/0810025>



Ruban de repérage ZB, plat, Rubans, blanc, repéré, impression transversale: numérotation continue 1 ... 10, 11 ... 20, etc. jusqu'à 91 ... 100, type de montage: encliquetage, pour bloc de jonction au pas de : 10 mm, surface utile: 5,15 x 10 mm, Nombre d'étiquettes: 10

UC-TMF 10 - Repères pour blocs de jonction

0818124

<https://www.phoenixcontact.com/fr/produits/0818124>



Repères pour blocs de jonction, Planche, blanc, vierge, repérable avec : BLUEMARK ID COLOR, BLUEMARK ID, BLUEMARK CLED, PLOTMARK, CMS-P1-PLOTTER, type de montage: encliquetage, pour bloc de jonction au pas de : 10,2 mm, surface utile: 9,6 x 5,1 mm, Nombre d'étiquettes: 48

AB-PTI 16-NLS RD - Support isolant

1030140

<https://www.phoenixcontact.com/fr/produits/1030140>

UC-TMF 10 CUS - Repères pour blocs de jonction

0824662

<https://www.phoenixcontact.com/fr/produits/0824662>



Repères pour blocs de jonction, à commander : sous forme de planche, blanc, impression selon les indications du client, type de montage: encliquetage dans la rainure de repérage plate, pour bloc de jonction au pas de : 10,2 mm, surface utile: 9,6 x 5,1 mm, Nombre d'étiquettes: 48

UCT-TMF 10 - Repères pour blocs de jonction

0829204

<https://www.phoenixcontact.com/fr/produits/0829204>



Repères pour blocs de jonction, Planche, blanc, vierge, repérable avec : TOPMARK NEO, LASER TOPMARK, BLUEMARK ID COLOR, BLUEMARK ID, BLUEMARK CLED, THERMOMARK PRIME, THERMOMARK CARD 2.0, THERMOMARK CARD, type de montage: encliquetage, pour bloc de jonction au pas de : 10,2 mm, surface utile: 9,4 x 4,7 mm, Nombre d'étiquettes: 36

AB-PTI 16-NLS RD - Support isolant



1030140

<https://www.phoenixcontact.com/fr/produits/1030140>

UCT-TMF 10 CUS - Repères pour blocs de jonction

0829679

<https://www.phoenixcontact.com/fr/produits/0829679>



Repères pour blocs de jonction, à commander : sous forme de planche, blanc, impression selon les indications du client, type de montage: encliquetage dans la rainure de repérage plate, pour bloc de jonction au pas de : 10,2 mm, surface utile: 9,4 x 4,7 mm, Nombre d'étiquettes: 36

TMT 10 R - Repères pour blocs de jonction

0816210

<https://www.phoenixcontact.com/fr/produits/0816210>



Repères pour blocs de jonction, Rouleau, blanc, vierge, repérable avec : THERMOMARK ROLL 2.0, THERMOMARK ROLL, THERMOMARK ROLL X1, THERMOMARK ROLLMASTER 300/600, THERMOMARK X1.2, THERMOMARK S1.1, perforé, type de montage: encliquetage, encliquetage dans la rainure de repérage plate, pour bloc de jonction au pas de : 10,2 mm, surface utile: 6,35 x 10,15 mm, Nombre d'étiquettes: 10000

AB-PTI 16-NLS RD - Support isolant

1030140

<https://www.phoenixcontact.com/fr/produits/1030140>

TMT 10 R CUS - Repères pour blocs de jonction

0824500

<https://www.phoenixcontact.com/fr/produits/0824500>



Repères pour blocs de jonction, à commander : sous forme de ligne, blanc, impression selon les indications du client, type de montage: encliquetage dans la rainure de repérage universelle, encliquetage dans la rainure de repérage plate, pour bloc de jonction au pas de : 10,2 mm, surface utile: 6,35 x 10,15 mm

TMT (EX9,5)R - Repères pour blocs de jonction

0828295

<https://www.phoenixcontact.com/fr/produits/0828295>



Repères pour blocs de jonction, Rouleau, blanc, vierge, repérable avec : THERMOMARK E.300 (D)/600 (D), THERMOMARK ROLL 2.0, THERMOMARK ROLL, THERMOMARK ROLL X1, THERMOMARK ROLLMASTER 300/600, THERMOMARK X1.2, type de montage: encliquetage, encliquetage dans la rainure de repérage élevée, pour bloc de jonction au pas de : 30000 mm, surface utile: 9,5 x 50000 mm, Nombre d'étiquettes: 1

AB-PTI 16-NLS RD - Support isolant

1030140

<https://www.phoenixcontact.com/fr/produits/1030140>

US-TM 100 - Repères pour blocs de jonction

0829255

<https://www.phoenixcontact.com/fr/produits/0829255>

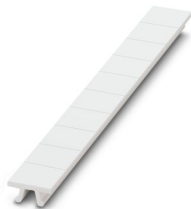


Repères pour blocs de jonction, Carte, blanc, vierge, repérable avec : BLUEMARK ID COLOR, BLUEMARK ID, THERMOMARK PRIME, THERMOMARK CARD 2.0, THERMOMARK CARD, type de montage: encliquetage, surface utile: 104 x 9,8 mm, Nombre d'étiquettes: 13

ZB 10:UNBEDRUCKT - Ruban de repérage ZB

1053001

<https://www.phoenixcontact.com/fr/produits/1053001>



Ruban de repérage ZB, Rubans, blanc, vierge, repérable avec : PLOTMARK, CMS-P1-PLOTTER, type de montage: encliquetage, pour bloc de jonction au pas de : 10,2 mm, surface utile: 10,5 x 10,15 mm, Nombre d'étiquettes: 10

AB-PTI 16-NLS RD - Support isolant

1030140

<https://www.phoenixcontact.com/fr/produits/1030140>



ZB 10 CUS - Ruban de repérage ZB

0824941

<https://www.phoenixcontact.com/fr/produits/0824941>



Ruban de repérage ZB, à commander : par bandes, blanc, impression selon les indications du client, type de montage: encliquetage dans la rainure de repérage élevée, pour bloc de jonction au pas de : 10,2 mm, surface utile: 10,15 x 10,5 mm, Nombre d'étiquettes: 10

ZB10,LGS:FORTL.ZAHLEN - Ruban de repérage ZB

1053014

<https://www.phoenixcontact.com/fr/produits/1053014>



Ruban de repérage ZB, Rubans, blanc, repéré, repérable avec : CMS-P1-PLOTTER, impression longitudinale: numérotation continue 1 ... 10, 11 ... 20, etc. jusqu'à 91 ... 100, type de montage: encliquetage, pour bloc de jonction au pas de : 10,2 mm, surface utile: 10,15 x 10,5 mm, Nombre d'étiquettes: 10

AB-PTI 16-NLS RD - Support isolant

1030140

<https://www.phoenixcontact.com/fr/produits/1030140>

ZB10,QR:FORTL.ZAHLEN - Ruban de repérage ZB

1053027

<https://www.phoenixcontact.com/fr/produits/1053027>



Ruban de repérage ZB, Rubans, blanc, repéré, repérable avec : CMS-P1-PLOTTER, impression transversale: numérotation continue 1 ... 10, 11 ... 20, etc. jusqu'à 91 ... 100, type de montage: encliquetage, pour bloc de jonction au pas de : 10,2 mm, surface utile: 10,15 x 10,5 mm, Nombre d'étiquettes: 10

ZB10,LGS:L1-N,PE - Repères pour blocs de jonction

1053412

<https://www.phoenixcontact.com/fr/produits/1053412>



Repères pour blocs de jonction, Rubans, blanc, repéré, repérable avec : CMS-P1-PLOTTER, longitudinal: L1, L2, L3, N, PE, L1, L2, L3, N, PE, type de montage: encliquetage, pour bloc de jonction au pas de : 10,2 mm, surface utile: 10,15 x 10,5 mm, Nombre d'étiquettes: 10

AB-PTI 16-NLS RD - Support isolant

1030140

<https://www.phoenixcontact.com/fr/produits/1030140>

ZB10,LGS:U-N - Repères pour blocs de jonction

1053438

<https://www.phoenixcontact.com/fr/produits/1053438>



Repères pour blocs de jonction, Rubans, blanc, repéré, repérable avec : CMS-P1-PLOTTER, longitudinal: U, V, W, N, GND, U, V, W, N, GND, type de montage: encliquetage, pour bloc de jonction au pas de : 10,2 mm, surface utile: 10,15 x 10,5 mm, Nombre d'étiquettes: 10

UC-TM 10 - Repères pour blocs de jonction

0818069

<https://www.phoenixcontact.com/fr/produits/0818069>



Repères pour blocs de jonction, Planche, blanc, vierge, repérable avec : BLUEMARK ID COLOR, BLUEMARK ID, BLUEMARK CLED, PLOTMARK, CMS-P1-PLOTTER, type de montage: encliquetage, pour bloc de jonction au pas de : 10,2 mm, surface utile: 9,6 x 10,5 mm, Nombre d'étiquettes: 48

AB-PTI 16-NLS RD - Support isolant

1030140

<https://www.phoenixcontact.com/fr/produits/1030140>

UC-TM 10 CUS - Repères pour blocs de jonction

0824605

<https://www.phoenixcontact.com/fr/produits/0824605>



Repères pour blocs de jonction, à commander : sous forme de planche, blanc, impression selon les indications du client, type de montage: encliquetage dans la rainure de repérage élevée, pour bloc de jonction au pas de : 10,2 mm, surface utile: 9,6 x 10,5 mm, Nombre d'étiquettes: 48

UCT-TM 10 - Repères pour blocs de jonction

0829142

<https://www.phoenixcontact.com/fr/produits/0829142>



Repères pour blocs de jonction, Planche, blanc, vierge, repérable avec : TOPMARK NEO, LASER TOPMARK, BLUEMARK ID COLOR, BLUEMARK ID, BLUEMARK CLED, THERMOMARK PRIME, THERMOMARK CARD 2.0, THERMOMARK CARD, type de montage: encliquetage, pour bloc de jonction au pas de : 10,2 mm, surface utile: 8,9 x 9,6 mm, Nombre d'étiquettes: 36

AB-PTI 16-NLS RD - Support isolant

1030140

<https://www.phoenixcontact.com/fr/produits/1030140>



UCT-TM 10 CUS - Repères pour blocs de jonction

0829623

<https://www.phoenixcontact.com/fr/produits/0829623>



Repères pour blocs de jonction, à commander : sous forme de planche, blanc, impression selon les indications du client, type de montage: encliquetage dans la rainure de repérage élevée, pour bloc de jonction au pas de : 10,2 mm, surface utile: 8,9 x 9,6 mm, Nombre d'étiquettes: 36

NLS-CU 3/10 SN 55MM 2X5,5 - Barre omnibus de N

5406304

<https://www.phoenixcontact.com/fr/produits/5406304>



Barre omnibus de N, matériau: Cuivre, étamé

AB-PTI 16-NLS RD - Support isolant

1030140

<https://www.phoenixcontact.com/fr/produits/1030140>

NLS-CU 3/10 SN 300MM 2X5,2 - Barre omnibus de N

5406221

<https://www.phoenixcontact.com/fr/produits/5406221>



Barre omnibus de N

NLS-CU 3/10 SN 175MM - Barre omnibus de N

5406194

<https://www.phoenixcontact.com/fr/produits/5406194>



Barre omnibus de N

AB-PTI 16-NLS RD - Support isolant

1030140

<https://www.phoenixcontact.com/fr/produits/1030140>



NLS-CU 3/10 SN 630MM - Barre omnibus de N

5406185

<https://www.phoenixcontact.com/fr/produits/5406185>



Barre omnibus de N, matériau: Cuivre, étamé

NLS-CU 3/10 SN 550MM - Barre omnibus de N

5406184

<https://www.phoenixcontact.com/fr/produits/5406184>



Barre omnibus de N, matériau: Cuivre, étamé

AB-PTI 16-NLS RD - Support isolant

1030140

<https://www.phoenixcontact.com/fr/produits/1030140>



NLS-CU 3/10 SN 1550MM - Barre omnibus de N

5406170

<https://www.phoenixcontact.com/fr/produits/5406170>



Barre omnibus de N, matériau: Cuivre, étamé

NLS-CU 3/10 SN 93MM - Barre omnibus de N

5406159

<https://www.phoenixcontact.com/fr/produits/5406159>



Barre omnibus de N, matériau: Cuivre, étamé

AB-PTI 16-NLS RD - Support isolant

1030140

<https://www.phoenixcontact.com/fr/produits/1030140>



NLS-CU 3/10 16.31.19.040-AA - Barre omnibus de N

5405865

<https://www.phoenixcontact.com/fr/produits/5405865>



Barre omnibus de N, matériau: Cuivre, étamé

NLS-CU 3/10 95MM ZG.160452 - Barre omnibus de N

5405857

<https://www.phoenixcontact.com/fr/produits/5405857>



Barre omnibus de N, matériau: Cuivre, étamé

AB-PTI 16-NLS RD - Support isolant

1030140

<https://www.phoenixcontact.com/fr/produits/1030140>



NLS-CU 3/10 58MM ZG.155646 - Barre omnibus de N

5405855

<https://www.phoenixcontact.com/fr/produits/5405855>



Barre omnibus de N, matériau: Cuivre, étamé

NLS-CU 3/10 SN 90MM LANG - Barre omnibus de N

5405836

<https://www.phoenixcontact.com/fr/produits/5405836>



Barre omnibus de N, matériau: Cuivre, étamé

AB-PTI 16-NLS RD - Support isolant

1030140

<https://www.phoenixcontact.com/fr/produits/1030140>



NLS-CU 3/10 245MM LG - Barre omnibus de N

5405831

<https://www.phoenixcontact.com/fr/produits/5405831>



Barre omnibus de N, matériau: Cuivre, étamé

NLS-CU 3/10 SN 1000MM/SEF - Barre omnibus de N

3250391

<https://www.phoenixcontact.com/fr/produits/3250391>



Barre omnibus de N, DIN VDE 0611-4 : 1991-02, matériau: Cuivre, étamé, coloris: argenté

AB-PTI 16-NLS RD - Support isolant

1030140

<https://www.phoenixcontact.com/fr/produits/1030140>

NLS 3/10 AV 134/134 - Barre omnibus de N

3062870

<https://www.phoenixcontact.com/fr/produits/3062870>



Rail d'angle à raccorder avec le connecteur pour barre collectrice C-NBB

NLS-CU 3/10 SN 150MM 2X3,5 - Barre omnibus de N

1044718

<https://www.phoenixcontact.com/fr/produits/1044718>



Barre collectrice de neutre, 3 mm x 10 mm

AB-PTI 16-NLS RD - Support isolant

1030140

<https://www.phoenixcontact.com/fr/produits/1030140>



NLS-CU 3/10 220MM 4X4,5 1XM4 - Barre omnibus de N

1013677

<https://www.phoenixcontact.com/fr/produits/1013677>



Barre collectrice de neutre, 3 mm x 10 mm

NLS-CU 3/10 SN 1000MM - Barre omnibus de N

0402174

<https://www.phoenixcontact.com/fr/produits/0402174>



Barre omnibus de N, DIN VDE 0611-4 : 1991-02, matériau: Cuivre, étamé, coloris: argenté

AB-PTI 16-NLS RD - Support isolant

1030140

<https://www.phoenixcontact.com/fr/produits/1030140>



NLS-CU 3/10 SN 2000MM - Barre omnibus de N

0402006

<https://www.phoenixcontact.com/fr/produits/0402006>



Barre omnibus de N, DIN VDE 0611-4 : 1991-02, matériau: Cuivre, étamé, coloris: argenté

Phoenix Contact 2023 © - Tous droits réservés

<https://www.phoenixcontact.com>

PHOENIX CONTACT SAS

52 Boulevard de Beaubourg Emerainville

77436 Marne La Vallée Cedex 2 France

+33 (0) 1 60 17 98 98

documentation@phoenixcontact.fr