

## KIT D'ADAPTATION HAUT/BAS LINKY

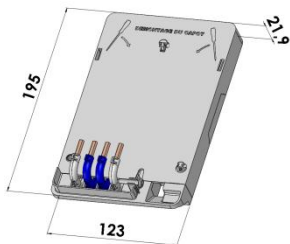
Spécification technique ERDF : ERDF-CPT-M&S-CDC-11006

IL EST CONSEILLE DE LIRE ATTENTIVEMENT LA NOTICE AVANT DE PROCEDER A L'INSTALLATION DU MATERIEL

**Note** : Ce matériel doit être installé par du personnel compétent et familier tant avec l'équipement qu'avec les règles de consignation. Cette notice ne peut en aucun cas se substituer à tout stage ou expérience relevant des consignes de sécurité.

**Important** : S'assurer que les règles d'exploitation sont respectées. Cette notice ne concerne que les principales étapes de l'installation du matériel avec des câbles hors tension.

### CARACTERISTIQUES GENERALES



### OUTILLAGE PRECONISE

✓ Tournevis isolé Pozidriv N° 2



✓ Tournevis isolé Hexagonal de 4 mm



### BORNES DE RACCORDEMENT

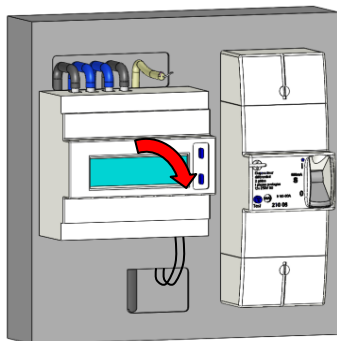
- ✓ Conducteurs en cuivre souple ou rigide de section 6 mm<sup>2</sup> à 25 mm<sup>2</sup>

### COUPLE DE SERRAGE

- ✓ Couple de serrage : 4 N.m

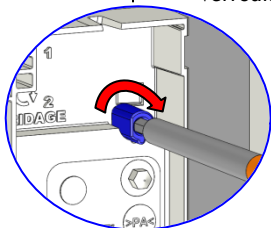
### DEPOSE DU COMPTEUR EXISTANT

- ✓ Déposer le compteur CBE existant
- ✓ Si nécessaire, rafraîchir les extrémités des conducteurs

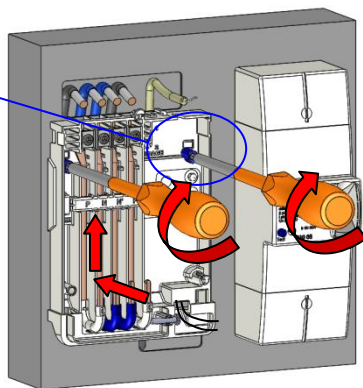


### MISE EN PLACE DU KIT

- ✓ Passer les câbles d'asservissement client dans la lumière NF C 15-100 du kit
- ✓ Disposer le socle du kit sur le rail DIN
- ✓ Actionner les 2 tournilles ¼ tour pour verrouiller le kit sur le rail (hexa de 4 mm)

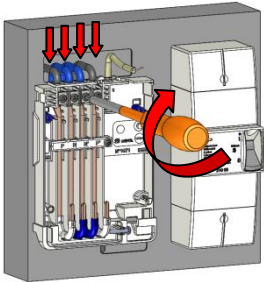


2 Tournilles de fixation du Kit :  
Vissage ¼ tour !



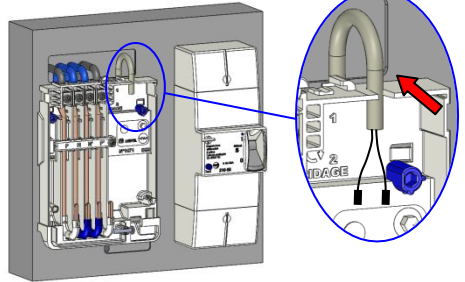
## RACCORDEMENT DES CONDUCTEURS AUX BORNES DU KIT

- ✓ Raccorder les conducteurs de puissance aux bornes du kit à un couple de 4 N.m en respectant les polarités



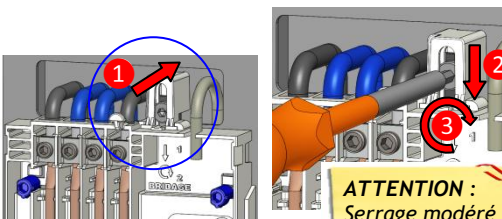
Couple de serrage : 4 N.m

- ✓ Disposer le câble téléreport en attente dans l'encoche prévue et isoler séparément les conducteurs.



## MISE EN PLACE DU BRIDAGE

- ✓ Mettre en place le dispositif de bridage dans la glissière du socle ①
- ✓ Descendre la vis jusqu'en butée ②
- ✓ Visser jusqu'au placage avec modération ③

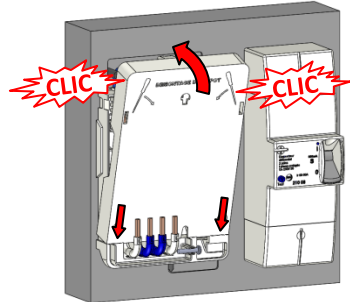


ATTENTION : Serrage modéré



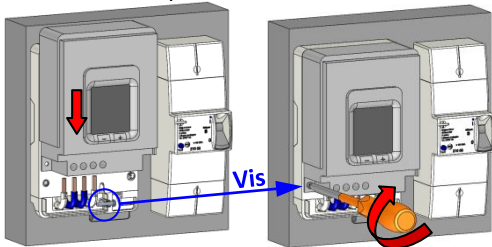
## MISE EN PLACE DU CAPOT

- ✓ Mettre en place le capot en engageant les 2 pattes en partie basse puis en le clipsant

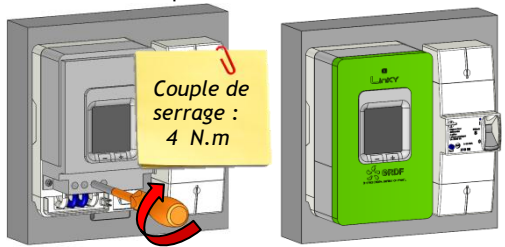


## MISE EN PLACE ET RACCORDEMENT DU COMPTEUR LINKY

- ✓ Positionner le compteur Linky puis le glisser du haut vers le bas en ajustant la position des conducteurs en cuivre rigide
- ✓ Fixer le compteur à l'aide de la vis fournie



- ✓ Serrer au couple de 4 N.m les 4 liaisons cuivre aux bornes du compteur
- ✓ Mettre en place les capots du compteur puis sceller le capot NF C 14-100



Couple de serrage : 4 N.m

## ELIMINATION DU PRODUIT EN FIN DE VIE

En fin de vie, le matériel est facilement démontable à l'aide d'outils traditionnels et chaque composant peut être séparé. Les pièces en matériaux synthétiques sont identifiées individuellement à l'aide d'un logo afin de permettre un tri avant recyclage.

TOUTE REPRODUCTION PARTIELLE OU TOTALE EST INTERDITE SANS L'AUTORISATION DE LA SOCIETE SEIFEL

SEIFEL  
8 rue Claude Chapel  
CS51865  
35418 SAINT MALO  
Tél. : 02.99.21.51.81  
E-mail : marketing@seifel.fr