

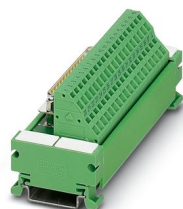
# UM 45-D 9SUB/B/ZFKDS - Module interface



2293666

<https://www.phoenixcontact.com/fr/produits/2293666>

Veillez tenir compte du fait que les données affichées dans ce document PDF proviennent de notre catalogue en ligne. Vous trouverez les données complètes dans la documentation utilisateur. Nos conditions générales d'utilisation des téléchargements sont applicables.



Module VARIOFACE, connexion à ressort, avec connecteur femelle Sub-D, se monte sur profilé NS 35/7,5, 9 pôles

## Avantages

- 9 pôles ... 50 pôles
- Connectique à ressort
- Selon CEI 60807-2
- Liaison 1:1

## Données commerciales

Référence	2293666
Conditionnement	1 Unité(s)
Commande minimum	1 Unité(s)
Clé de vente	CK2223
Product key	CK2223
Page catalogue	Page 308 (IF-2011)
GTIN	4017918120566
Poids par pièce (emballage compris)	72,1 g
Poids par pièce (hors emballage)	72,1 g
Numéro du tarif douanier	85369010
Pays d'origine	DE

## Caractéristiques techniques

### Propriétés du produit

Type de produit	Module de transmission
Nombre de pôles	9

### Propriétés d'isolation

Isolant	Isolation fonctionnelle
---------	-------------------------

### Propriétés d'isolation: Distances dans l'air et lignes de fuite

Isolant	Isolation fonctionnelle
Catégorie de surtension	II
Degré de pollution	2

### Propriétés électriques

Tension de service (AC)	≤ 30 V AC
Tension de service (DC)	≤ 60 V DC
Courant (par branche)	≤ 2,5 A
Courant (Courant total)	≤ 22,5 A

### Distances dans l'air et lignes de fuite

Tension d'isolement assignée	125 V
Tension de tenue aux chocs assignée	1,2 kV (1,2 / 50 µs)

## Caractéristiques de raccordement

### Raccordement 1 (niveau de commande)

Connexion selon la norme	CEI 60807-2
Type de raccordement	Connecteur femelle D-SUB
Filetage vis	UNC 4-40
Nombre de connexions	1
Nombre de pôles	9
Cycles d'enfichage	> 500
Pas	2,74 mm

### Raccordement 2 (niveau terrain)

Type de raccordement	Raccordement à ressort
Longueur à dénuder	8 mm
Nombre de pôles	10
Section de conducteur rigide	0,2 mm <sup>2</sup> ... 2,5 mm <sup>2</sup>
Section de conducteur souple	0,2 mm <sup>2</sup> ... 1,5 mm <sup>2</sup>
Section conduct. AWG	24 ... 14

## Signalisation

Présence d'un affichage d'état	Non
--------------------------------	-----

# UM 45-D 9SUB/B/ZFKDS - Module interface



2293666

<https://www.phoenixcontact.com/fr/produits/2293666>

## Dimensions

### Dimensions de l'article

Largeur	53 mm
Hauteur	45 mm
Profondeur	49,7 mm

## Indications sur les matériaux

Type d'isolant boîtier	PVC
------------------------	-----

## Conditions environnementales et de durée de vie

### Conditions ambiantes

Indice de protection (Module)	IP20
Indice de protection (Emplacement de montage)	≥ IP54
Température ambiante (fonctionnement)	-20 °C ... 50 °C
Température ambiante (stockage/transport)	-20 °C ... 70 °C
Altitude	≤ 2000 m

## Homologations

### UKCA

Certificat	Conformité UKCA
------------	-----------------

## Normes et spécifications

### Distances dans l'air et lignes de fuite

Normes/Prescriptions	EN IEC 60664-1
----------------------	----------------

## Montage

Type de montage	Montage sur profilé
Emplacement pour le montage	indifférent

## Remarques

Généralités	Pour une utilisation conforme, il convient de respecter les prescriptions de la directive d'installation (voir Téléchargements). En cas d'application ou d'utilisation avec des produits d'autres fabricants, il faut en outre respecter les prescriptions, les consignes de sécurité et avertissements du fabricant tiers concerné.
-------------	--

# UM 45-D 9SUB/B/ZFKDS - Module interface

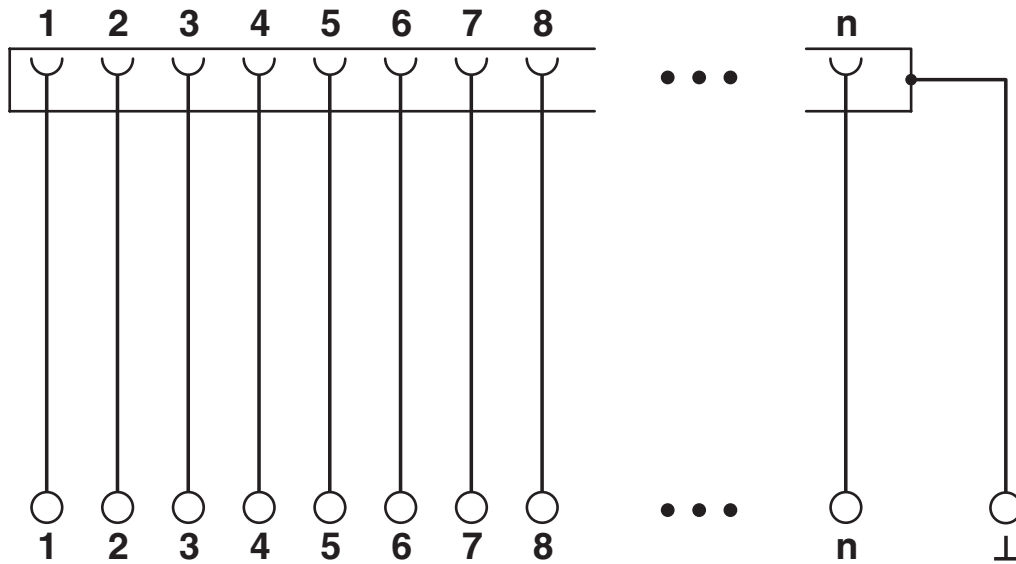


2293666

<https://www.phoenixcontact.com/fr/produits/2293666>

## Dessins

Schéma de connexion



# UM 45-D 9SUB/B/ZFKDS - Module interface



2293666

<https://www.phoenixcontact.com/fr/produits/2293666>

## Classifications

### ECLASS

ECLASS-11.0	27141152
ECLASS-13.0	27141152
ECLASS-12.0	27141152

### ETIM

ETIM 8.0	EC002780
----------	----------

### UNSPSC

UNSPSC 21.0	39121400
-------------	----------

# UM 45-D 9SUB/B/ZFKDS - Module interface



2293666

<https://www.phoenixcontact.com/fr/produits/2293666>

## Conformité environnementale

China RoHS	Période d'utilisation conforme : illimitée = EFUP-e
	Aucune substance dangereuse dépassant les valeurs seuils ;

# UM 45-D 9SUB/B/ZFKDS - Module interface



2293666

<https://www.phoenixcontact.com/fr/produits/2293666>

## Accessoires

### SZF 0-0,4X2,5 - Tournevis

1204504

<https://www.phoenixcontact.com/fr/produits/1204504>



Outil de déverrouillage, pour blocs de jonction ST, s'utilise aussi comme tournevis pour tête fendue, dimensions : 0,4 x 2,5 x 75 mm, manche à deux composants, antidérapant

---

### CABLE D-SUB-S/.../.../... - Câble

2302340

<https://www.phoenixcontact.com/fr/produits/2302340>



Câble rond blindé pré-équipé d'un connecteur femelle et mâle D-SUB (à 9, 15, 25, 37 ou 50 pôles), longueur de câble : variable

# UM 45-D 9SUB/B/ZFKDS - Module interface

2293666

<https://www.phoenixcontact.com/fr/produits/2293666>

## CABLE D-SUB-S-S-S/.../.../... - Câble

2302434

<https://www.phoenixcontact.com/fr/produits/2302434>



Câble rond blindé pré-équipé de deux connecteurs mâles D-SUB (à 9, 15, 25, 37 ou 50 pôles), longueur de câble : variable

---

## CABLE-D 9SUB/B/S/ 50/KONFEK/S - Câble

2299987

<https://www.phoenixcontact.com/fr/produits/2299987>



Câble rond blindé préconfectionné; raccordement 1 : Connecteur femelle D-SUB (1x 9-pôles); raccordement 2 : Connecteur mâle D-SUB (1x 9-pôles); longueur de câble: 0,5 m



# UM 45-D 9SUB/B/ZFKDS - Module interface



2293666

<https://www.phoenixcontact.com/fr/produits/2293666>

## CABLE-D 9SUB/B/S/100/KONFEK/S - Câble

2299990

<https://www.phoenixcontact.com/fr/produits/2299990>



Câble rond blindé préconfectionné; raccordement 1 : Connecteur femelle D-SUB (1x 9-pôles); raccordement 2 : Connecteur mâle D-SUB (1x 9-pôles); longueur de câble: 1 m

---

## CABLE-D 9SUB/B/S/150/KONFEK/S - Câble

2300009

<https://www.phoenixcontact.com/fr/produits/2300009>



Câble rond blindé préconfectionné; raccordement 1 : Connecteur femelle D-SUB (1x 9-pôles); raccordement 2 : Connecteur mâle D-SUB (1x 9-pôles); longueur de câble: 1,5 m

# UM 45-D 9SUB/B/ZFKDS - Module interface



2293666

<https://www.phoenixcontact.com/fr/produits/2293666>

## CABLE-D 9SUB/B/S/200/KONFEK/S - Câble

2302010

<https://www.phoenixcontact.com/fr/produits/2302010>



Câble rond blindé préconfectionné; raccordement 1 : Connecteur femelle D-SUB (1x 9-pôles); raccordement 2 : Connecteur mâle D-SUB (1x 9-pôles); longueur de câble: 2 m

---

## CABLE-D 9SUB/B/S/300/KONFEK/S - Câble

2302023

<https://www.phoenixcontact.com/fr/produits/2302023>



Câble rond blindé préconfectionné; raccordement 1 : Connecteur femelle D-SUB (1x 9-pôles); raccordement 2 : Connecteur mâle D-SUB (1x 9-pôles); longueur de câble: 3 m

# UM 45-D 9SUB/B/ZFKDS - Module interface



2293666

<https://www.phoenixcontact.com/fr/produits/2293666>

## CABLE-D 9SUB/B/S/400/KONFEK/S - Câble

2302036

<https://www.phoenixcontact.com/fr/produits/2302036>



Câble rond blindé préconfectionné; raccordement 1 : Connecteur femelle D-SUB (1x 9-pôles); raccordement 2 : Connecteur mâle D-SUB (1x 9-pôles); longueur de câble: 4 m

---

## CABLE-D 9SUB/B/S/600/KONFEK/S - Câble

2302049

<https://www.phoenixcontact.com/fr/produits/2302049>



Câble rond blindé préconfectionné; raccordement 1 : Connecteur femelle D-SUB (1x 9-pôles); raccordement 2 : Connecteur mâle D-SUB (1x 9-pôles); longueur de câble: 6 m

# UM 45-D 9SUB/B/ZFKDS - Module interface



2293666

<https://www.phoenixcontact.com/fr/produits/2293666>

## CABLE-D 9SUB/B/S/HF/S/ 1,0M - Câble

1066591

<https://www.phoenixcontact.com/fr/produits/1066591>



Câble rond prééquipé, blindé, exempt d'halogène; raccordement 1 : Connecteur femelle D-SUB (1x 9-pôles); raccordement 2 : Connecteur mâle D-SUB (1x 9-pôles); longueur de câble: 1 m

---

## CABLE-D 9SUB/B/S/HF/S/ 2,0M - Câble

1066592

<https://www.phoenixcontact.com/fr/produits/1066592>



Câble rond prééquipé, blindé, exempt d'halogène; raccordement 1 : Connecteur femelle D-SUB (1x 9-pôles); raccordement 2 : Connecteur mâle D-SUB (1x 9-pôles); longueur de câble: 2 m

# UM 45-D 9SUB/B/ZFKDS - Module interface

2293666

<https://www.phoenixcontact.com/fr/produits/2293666>

## CABLE-D 9SUB/B/S/HF/S/ 3,0M - Câble

1066593

<https://www.phoenixcontact.com/fr/produits/1066593>



Câble rond prééquipé, blindé, exempt d'halogène; raccordement 1 : Connecteur femelle D-SUB (1x 9-pôles); raccordement 2 : Connecteur mâle D-SUB (1x 9-pôles); longueur de câble: 3 m

---

## CABLE-D 9SUB-B-S-HF-S/... - Câble

1075568

<https://www.phoenixcontact.com/fr/produits/1075568>



Câble rond prééquipé, blindé, exempt d'halogène; raccordement 1 : Connecteur femelle D-SUB (1x 9-pôles); raccordement 2 : Connecteur mâle D-SUB (1x 9-pôles); longueur de câble: variable

# UM 45-D 9SUB/B/ZFKDS - Module interface

2293666

<https://www.phoenixcontact.com/fr/produits/2293666>

## CABLE-D- 9SUB/M/OE/0,25/S/0,5M - Câble

2926360

<https://www.phoenixcontact.com/fr/produits/2926360>



Câble rond blindé préconfectionné; raccordement 1 : Fils individuels (9-pôles) (Les fils sont repérés et équipés d'embouts. La tresse de blindage sort d'une extrémité de câble distincte.); raccordement 2 : Connecteur mâle D-SUB (1x 9-pôles); longueur de câble: 0,5 m

---

## CABLE-D- 9SUB/M/OE/0,25/S/1,0M - Câble

2926373

<https://www.phoenixcontact.com/fr/produits/2926373>



Câble rond blindé préconfectionné; raccordement 1 : Fils individuels (9-pôles) (Les fils sont repérés et équipés d'embouts. La tresse de blindage sort d'une extrémité de câble distincte.); raccordement 2 : Connecteur mâle D-SUB (1x 9-pôles); longueur de câble: 1 m

# UM 45-D 9SUB/B/ZFKDS - Module interface

2293666

<https://www.phoenixcontact.com/fr/produits/2293666>

## CABLE-D- 9SUB/M/OE/0,25/S/1,5M - Câble

2926386

<https://www.phoenixcontact.com/fr/produits/2926386>



Câble rond blindé préconfectionné; raccordement 1 : Fils individuels (9-pôles) (Les fils sont repérés et équipés d'embouts. La tresse de blindage sort d'une extrémité de câble distincte.); raccordement 2 : Connecteur mâle D-SUB (1x 9-pôles); longueur de câble: 1,5 m

---

## CABLE-D- 9SUB/M/OE/0,25/S/2,0M - Câble

2926399

<https://www.phoenixcontact.com/fr/produits/2926399>



Câble rond blindé préconfectionné; raccordement 1 : Fils individuels (9-pôles) (Les fils sont repérés et équipés d'embouts. La tresse de blindage sort d'une extrémité de câble distincte.); raccordement 2 : Connecteur mâle D-SUB (1x 9-pôles); longueur de câble: 2 m

# UM 45-D 9SUB/B/ZFKDS - Module interface

2293666

<https://www.phoenixcontact.com/fr/produits/2293666>

## CABLE-D- 9SUB/M/OE/0,25/S/3,0M - Câble

2926409

<https://www.phoenixcontact.com/fr/produits/2926409>



Câble rond blindé préconfectionné; raccordement 1 : Fils individuels (9-pôles) (Les fils sont repérés et équipés d'embouts. La tresse de blindage sort d'une extrémité de câble distincte.); raccordement 2 : Connecteur mâle D-SUB (1x 9-pôles); longueur de câble: 3 m

---

## CABLE-D- 9SUB/M/OE/0,25/S/4,0M - Câble

2926412

<https://www.phoenixcontact.com/fr/produits/2926412>



Câble rond blindé préconfectionné; raccordement 1 : Fils individuels (9-pôles) (Les fils sont repérés et équipés d'embouts. La tresse de blindage sort d'une extrémité de câble distincte.); raccordement 2 : Connecteur mâle D-SUB (1x 9-pôles); longueur de câble: 4 m



# UM 45-D 9SUB/B/ZFKDS - Module interface



2293666

<https://www.phoenixcontact.com/fr/produits/2293666>

## CABLE-D- 9SUB/M/OE/0,25/S/6,0M - Câble

2926425

<https://www.phoenixcontact.com/fr/produits/2926425>



Câble rond blindé préconfectionné; raccordement 1 : Fils individuels (9-pôles) (Les fils sont repérés et équipés d'embouts. La tresse de blindage sort d'une extrémité de câble distincte.); raccordement 2 : Connecteur mâle D-SUB (1x 9-pôles); longueur de câble: 6 m

## CABLE-D- 9SUB-M-OE-0,25-S/... - Câble

2900909

<https://www.phoenixcontact.com/fr/produits/2900909>



Câble rond blindé préconfectionné; raccordement 1 : Fils individuels (9-pôles) (Les fils sont repérés et équipés d'embouts. La tresse de blindage sort d'une extrémité de câble distincte.); raccordement 2 : Connecteur mâle D-SUB (1x 9-pôles); longueur de câble: variable

Phoenix Contact 2024 © - Tous droits réservés  
<https://www.phoenixcontact.com>

PHOENIX CONTACT SAS  
52 Boulevard de Beaubourg Emerainville  
77436 Marne La Vallée Cedex 2 France  
+33 (0) 1 60 17 98 98  
[documentation@phoenixcontact.fr](mailto:documentation@phoenixcontact.fr)