

EM-CPS-DA-45C/45A - Adaptateur



1003289

<https://www.phoenixcontact.com/fr/produits/1003289>

Veillez tenir compte du fait que les données affichées dans ce document PDF proviennent de notre catalogue en ligne. Vous trouverez les données complètes dans la documentation utilisateur. Nos conditions générales d'utilisation des téléchargements sont applicables.



Adaptateur d'appareil Comfort avec interface CrossLink[®] et un profilé mobile, courant assigné : 45 A

Avantages

- Extrémités de câble scellées par ultrasons
- Mécanisme d'encliquetage permettant un encliquetage simple et rapide sur le panneau de distribution électrique CrossPowerSystem

Données commerciales

Référence	1003289
Conditionnement	4 Unité(s)
Commande minimum	4 Unité(s)
Clé de vente	CK7854
Product key	CK7854
Page catalogue	Page 53 (C-5-2019)
GTIN	4055626470740
Poids par pièce (emballage compris)	167,375 g
Poids par pièce (hors emballage)	167,375 g
Numéro du tarif douanier	85369095
Pays d'origine	DE

1003289

<https://www.phoenixcontact.com/fr/produits/1003289>

Caractéristiques techniques

Propriétés du produit

Type de produit	Adaptateur
Gamme de produits	CrossPowerSystem
Application	Adaptateur d'appareil

Propriétés électriques

Tension de référence	690 V AC (CEI)
	600 V AC (UL)
Courant de référence	45 A (CEI)
	40 A (UL)
Tension de choc assignée	6 kV

Dimensions

Largeur	45 mm
Hauteur	160 mm
Profondeur	45 mm

EM-CPS-DA-45C/45A - Adaptateur



1003289

<https://www.phoenixcontact.com/fr/produits/1003289>

Homologations

🔗 To download certificates, visit the product detail page: <https://www.phoenixcontact.com/fr/produits/1003289>



EAC

Identifiant de l'homologation: RU C-DE.BL08.B.00511



UL Listed

Identifiant de l'homologation: FILE E 123528



cUL Listed

Identifiant de l'homologation: FILE E 123528

cULus Listed

1003289

<https://www.phoenixcontact.com/fr/produits/1003289>

Classifications

ECLASS

ECLASS-11.0	27371392
ECLASS-13.0	27371392
ECLASS-12.0	27371392

ETIM

ETIM 9.0	EC002498
----------	----------

UNSPSC

UNSPSC 21.0	39121100
-------------	----------

EM-CPS-DA-45C/45A - Adaptateur



1003289

<https://www.phoenixcontact.com/fr/produits/1003289>

Conformité environnementale

China RoHS

Période d'utilisation conforme : illimitée = EFUP-e

Aucune substance dangereuse dépassant les valeurs seuils ;

EM-CPS-DA-45C/45A - Adaptateur

1003289

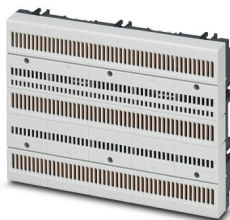
<https://www.phoenixcontact.com/fr/produits/1003289>

Accessoires nécessaires

EM-CPS-225 - Panneau de distribution électrique

1002634

<https://www.phoenixcontact.com/fr/produits/1002634>

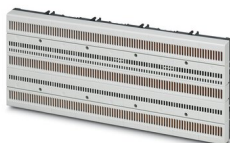


Panneau de distribution électrique modulaire avec interface CrossLink[®], 125 A, 3 pôles, protection contre les contacts accidentels et contre l'inversion des polarités, largeur : 225 mm

EM-CPS-405 - Panneau de distribution électrique

1002635

<https://www.phoenixcontact.com/fr/produits/1002635>



Panneau de distribution électrique modulaire avec interface CrossLink[®], 125 A, 3 pôles, protection contre les contacts accidentels et contre l'inversion des polarités, largeur : 405 mm

Accessoires

EM-CPS-DA-45C/45A - Adaptateur

1003289

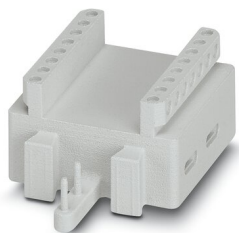
<https://www.phoenixcontact.com/fr/produits/1003289>



EM-CPS-DAE-45 - Adaptateur

1003293

<https://www.phoenixcontact.com/fr/produits/1003293>

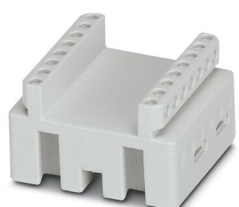


Rehausse pour adaptateur d'appareil Comfort, largeur : 45 mm

EM-CPS-DAES-45 - Adaptateur

1003294

<https://www.phoenixcontact.com/fr/produits/1003294>



Extension latérale de la rehausse pour adaptateur d'appareil Comfort, largeur : 45 mm

EM-CPS-DA-45C/45A - Adaptateur

1003289

<https://www.phoenixcontact.com/fr/produits/1003289>



EM-CPS-TS-45 - Adaptateur

1003295

<https://www.phoenixcontact.com/fr/produits/1003295>



Profils Comfort, profilés supplémentaires pour adaptateur d'appareil Comfort

EM-CPS-DHS-45 - Adaptateur

1003296

<https://www.phoenixcontact.com/fr/produits/1003296>



Support d'appareil Siemens, élément de positionnement pour disjoncteurs Siemens S0 et S00

EM-CPS-DA-45C/45A - Adaptateur

1003289

<https://www.phoenixcontact.com/fr/produits/1003289>



EM-CPS-DHE-45 - Adaptateur

1002663

<https://www.phoenixcontact.com/fr/produits/1002663>



Support d'appareil Eaton, élément de positionnement pour disjoncteurs Eaton PKZ

Phoenix Contact 2023 © - Tous droits réservés

<https://www.phoenixcontact.com>

PHOENIX CONTACT SAS

52 Boulevard de Beaubourg Emerainville

77436 Marne La Vallée Cedex 2 France

+33 (0) 1 60 17 98 98

documentation@phoenixcontact.fr