

SOLAIRE

# SOLA APPLIQUE EXT SOLAIRE 2.2W-3000K- DETEC

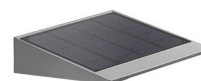
PL17085401

**EXTÉRIEUR** > Applique murale

**EXTÉRIEUR** > Solaire

**SOLAIRE** > Solaire

Applique et borne solaires LED en aluminium, équipées d'un système de détection 30% en veille et 100% en détection HF. éclairage extérieur. Gamme SOLA: Aucune installation électrique n'est nécessaire!



## Domaines d'application

- Allées & Murs Ext.
- Terrasse & Jardin
- Illumination Ext
- Parking Ext
- Circulations Ext
- Eclairage Extérieur



## Données électriques

Puissance totale (W)	2.2
Tension nominale (V)	3.7Vdc
Distorsion harmonique	-
Facteur de puissance	>0.9
Fréquence(s) réseau	50Hz , 60Hz
Classe électrique	III
Dimmable	Non

## Données photométriques / LEDS

Température(s) de couleur	3000K
Type de source	SMD
Source incluse	Oui
SDCM initial	SDCM>6
IRC	>80
Groupe de sécurité photobiologique (EN62778)	RG0
Flux lumineux (lm)	250lm (3000K)
ULOR	-

## Données physiques et mécaniques

Dimensions (mm)	190 x 140 x 46
Poids (kg)	0.78
Profondeur d'encastrement sous BA13	-
Longueur de câble	-
Couleur de produit	Gris
Indice de protection IK	IK08
Test au fil incandescent	650°C
Indice(s) de protection IP	IP54
Plage de température d'utilisation	-20... +45°
Matériaux de corps	Aluminium
Matériau diffuseurs	PC
Détecteur	Haute fréquence
Alimentation incluse	Non

## Données supplémentaires

Angle de distribution	90°
Orientable	Non
Type de connexion	Solaire sans fil

