



legrand®
INTERRUPTEUR VARIATEUR
 Toutes lampes 2 fils - 400 W
 YESTERDAY (blanc)

0 995 68 Design and Quality by LEGRAND (France)

legrand® Pro & Consumer Service
 BP 30076 / F + 87002 Limoges Cedex 1
 www.legrand.com

Pour toutes les lampes y compris les LED et fluocompactes variables. Mémorisation du niveau d'éclairage. Modes, variateur, niveaux pré-réglés ou veilleuse. Utilisation possible avec 1 à 5 poussoirs pour une variation à partir de tous les points de commandes.
 Montage dans boîte à encastrer profondeur 40 mm mini



Fixation à griffes



Schéma de câblage à l'intérieur



Fixation à vis

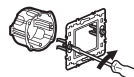


35°								
100-230 V 50/60 Hz	Lampes à incandescence	Lampes halogènes	Lampes TBT	Lampes TBT	Tube fluorescent	Tube fluorescent	Dimmable	Dimmable
230 v Max.	400 W		400 VA		200 VA		75 W ou 10 lampes Max.	
Min.	3 W		3 VA		3 VA		3 W	

! Ce produit doit être installé conformément aux règles d'installation et de préférence par un électricien qualifié. Une installation et une utilisation incorrectes peuvent entraîner des risques de choc électrique ou d'incendie. Avant d'effectuer l'installation, lire la notice, tenir compte du lieu de montage spécifique au produit. Ne pas ouvrir, démonter, altérer ou modifier l'appareil sauf mention particulière indiquée dans la notice. Tous les produits Legrand doivent exclusivement être ouverts et réparés par du personnel formé et habilité par Legrand. Toute ouverture ou réparation non autorisée annule l'intégralité des responsabilités, droits à remplacement et garanties. Utiliser exclusivement les accessoires de la marque Legrand. Avant toute intervention, couper le courant.

Fil rigide section 1,5 mm²
 — N (neutre) = bleu
 — L (phase) = tout sauf bleu et vert/jaune
 — (terre) = vert/jaune

Fixation à griffes



- (1) transformateur ferromagnétique
- (2) transformateur électronique
- (3) Lampes fluocompactes variables
- (4) Lampes à LED variables

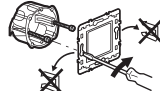


Variation



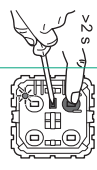
Economie d'énergie

Fixation à vis

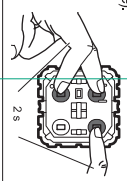




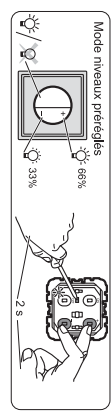
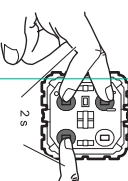
Réglage obligatoire pour lampes fluocompactes variables



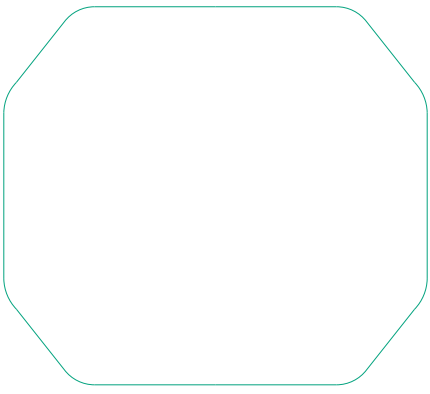
Permet un ré-allumage systématique au niveau d'éclairement avant la dernière extinction (retour en mode usine).



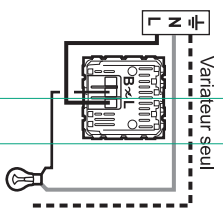
Permet un ré-allumage systématique à 100 % d'éclairement.



Mode niveaux prééglés : 66% / 33%

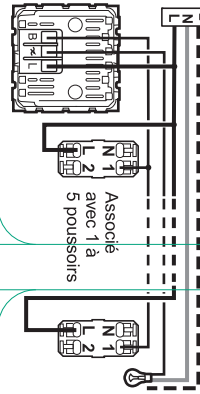


Ne pas associer différents types de lampes sur un même circuit.



Variateur seul

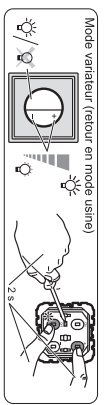
50 m max.



Associé avec 1 à 5 poussoirs

LE07410AA
© Legrand 2014

Fonction télérupteur comprise, à ne pas utiliser avec un télérupteur au tableau électrique



Mode variateur (retour en mode usine)