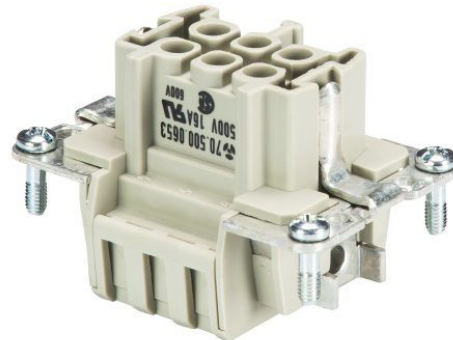


Fiche produit

Article n° 70.500.0653.0

insert femelle BAS BUF 6 2,5 50



Article n°	70.500.0653.0
EAN	4015573324152
Unité de commande	10 Pièce(s)

certificats/approbations



Données techniques

**général**

Model	insert femelle
classe d'inflammabilité des matériaux d'isolation selon la norme UL94	V2
Couleur	gris
nombre de manœuvres	500
Degré de pollution	3
Version modulaire	Aucun
Température de fonctionnement min.	-40 °C
Portée max de température.	120 °C

**données de connexion**

Type de connexion	Raccordement à ressort
Nombre de pôles	6
Plus contact de commutation	0
Nombre de pôles pour courant nominale 2	0
Nombre de pôles pour 3 courant nominal	0
Nombre total de pôles (sans contact avec le sol)	6
Avec protection de fil	Oui
Min. diamètre du conducteur rigide (solide / brin)	0,5 mm <sup>2</sup>
Max. diamètre du conducteur rigide (solide / brin)	2,5 mm <sup>2</sup>
contac protecteur	Oui

**Données techniques UL/CSA**

Tension nominale selon UL / CSA	600 V
Intensité nominale selon UL	16 A
intensité nominale selon CSA	16 A
section du conducteur souple Min.	0,14 mm <sup>2</sup>
section du conducteur souple Max.	2,5 mm <sup>2</sup>
section du conducteur souple AWG	26-12 AWG

**Model**

Avec capot	Aucun
------------	-------

**Contacts**

matériau de contact	Alliage de cuivre
Surface	Plaqué argent
Résistance de contact	≤ 3 mOhm
longueur de fil	7 mm

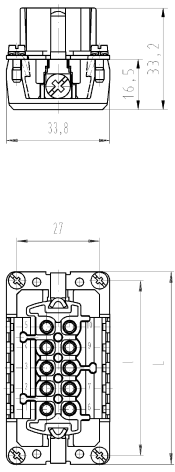
**Conception tête vis / Serrage au couple recommandé**

Vis de fixation	H1/0.5-0.7 Nm
Vis des conducteurs de terre	H2/1.2-1.6 Nm

**Données techniques DIN EN 61984**

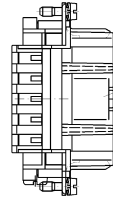
Tension nominale	500 V
tension nominale face/sol	500 V
Courant nominal	16 A
Tension nominale d'impulsion	6 kV

**Dessin technique**

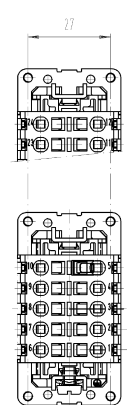


dargestellt: 10-polig  
 pictured: 10-pole

Weitere Daten siehe Katalog  
 further data see catalog




Aufdruck für 10 und 16-polig  
 print for 10 and 16-pole  
 Aufdruck für 6 und 24-polig  
 print for 6 and 24-pole



mit Federkraftanschluß  
with spring connection

Teile - Nr. part no.	Typ type	L	I	Aufdruck, schwarz block printed
70.500.0653.0	BAS BUF 6 2,5 50	49.8	44	70.500.0653
70.500.1053.0	BAS BUF 10 2,5 50	62.8	57	70.500.1053
70.500.1653.0	BAS BUF 16 2,5 50	83.3	77.5	70.500.1653
70.500.1653.3	BAS BUF SB 16 2,5 50	83.3	77.5	70.500.1653.3
70.500.2453.0	BAS BUF 24 2,5 50	109.8	104	70.500.2453
70.500.2453.3	BAS BUF SB 24 2,5 50	109.8	104	70.500.2453.3

Montageanleitung in jeder Verpackung  
assembly instruction in every package



BUCHSENE INSATZ  
SOCKET INSERT  
2,5mm SMD 16A