

DIAGER®



VCert. 602027

CAROTTAGE DIAMANT

CHOISIR SON MATÉRIEL



COURONNE

Selon le matériau à forer.



MOTEUR

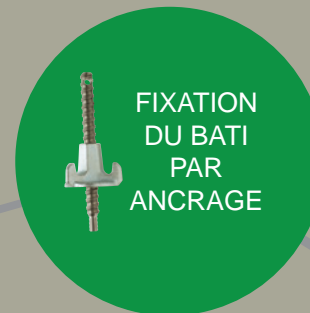
Selon le diamètre de la couronne.



BATI

Selon le diamètre de la couronne ou le type de moteur à fixer.

Valable sur toutes les surfaces.
Nécessite un kit aerton (fourni avec le bâti).
Ancrage avec douille de frappe (usage unique).



FIXATION
DU BATI
PAR
ANCRAGE

L'arrosage est nécessaire pour le forage.
Il existe 3 possibilités :
- Pompe à eau manuelle
- Pompe à eau électrique
- Raccordement au réseau

OU



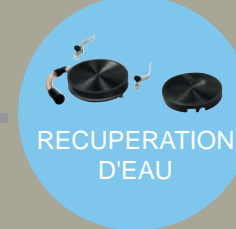
FIXATION
DU BATI
PAR VIDE D'AIR

La surface doit être lisse et non poreuse.
Nécessite une pompe à vide,
un joint de bâti et un set vaccum.



ARROSAGE

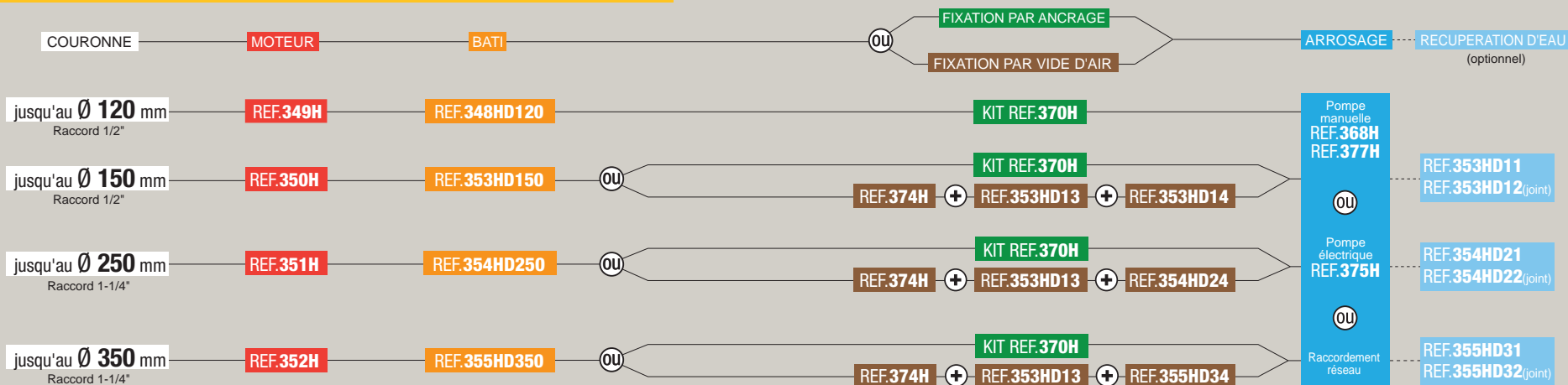
En option:
Récupérer l'eau pour
forer proprement.



RECUPERATION
D'EAU

USE - UTILISATION
www.diager.com

COMPATIBILITÉ MATÉRIEL



LES BATIS

REF. 348HD120

- Pour moteur 1800W et 2000W
- Ø maxi de carottage 120 mm
- Longueur utile maxi 560 mm
- Dimensions 26 x 20 x 90 cm
- Poids 7 kg
- Colerette de serrage Ø 60 mm
- Tige de centrage
- Manivelle de serrage
- Fixation par chevillage



REF. 353HD150

- Pour moteur 1800W et 2000W
- Ø maxi de carottage ø 150 mm
- Longueur utile maxi 560 mm
- Dimensions (L x l x H mm) 45 x 23 x 90 cm
- Poids 8 kg
- Colerette de serrage ø 60 mm
- Tige de centrage
- Manivelle de serrage
- Fixation par base ventouse ou chevillage
- Réglage angulaire de 0-45°



REF. 354HD250

- Pour moteur 2500W et 3300W
- Ø maxi de carottage 250 mm
- Longueur utile maxi 700 mm
- Dimensions 46 x 27 x 120 cm
- Poids 15 kg
- Système de montage rapide moteur
- Tige de centrage
- Manivelle de serrage
- Fixation par base ventouse ou chevillage
- Réglage angulaire de 0-45°
- Roues pour un transport aisé
- Barre stabilisatrice avec poignée
- Plaque moteur quick-lock incluse



REF. 355HD350

- Pour moteur 2500W et 3300W
- Ø maxi de carottage 350 mm
- Longueur utile maxi 600 mm
- Dimensions 46 x 27 x 120 cm
- Poids 22 kg
- Système de montage rapide moteur
- Tige de centrage
- Manivelle de serrage universelle
- Fixation par base ventouse ou chevillage
- Réglage angulaire de 0-45°
- Roues pour un transport aisé
- Montage support extra sur la colonne possible
- Barre stabilisatrice avec poignée
- Plaque moteur quick-lock incluse



Chariot avec crémaillère intégrée
Freinage réglable

Manivelle
- 1 clé 4 en 1 tout système
- Utilisation à droite ou à gauche

Quick-Connect system
- Système de montage rapide
- Compatible avec moteur 351H et 352H

Niveau à bulle
Pour équilibrer l'axe horizontalement et verticalement

Carottage sous angle
De 0-45°

Aide au centrage du trou à carotter



Colonne aluminium
Haute qualité, extrêmement solide

Indication d'angle et de profondeur

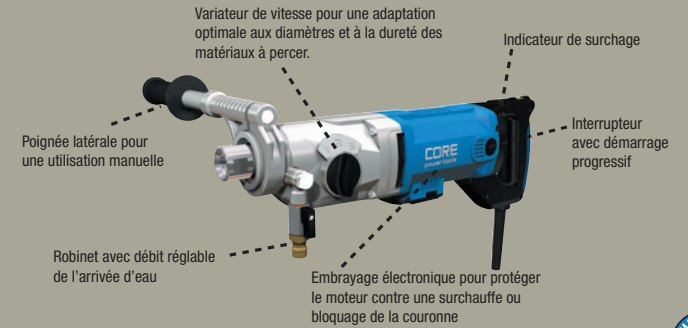
Poignée
Pour un transport aisé

Barre stabilisatrice
Pour un carottage stable, même sur des diamètres importants

4 boulons de stabilisation réglables
Pour utilisation sur une surface non plane

Kit d'ancrage

LES MACHINES



- Boîtier PRCD : protège contre les électrocutions
- Démontage rapide du porte-balai et des charbons
- Accouplement à friction haute gamme
- Conforme aux normes CE, WEEE et RoHS



REF. 349H

- Puissance 1800W
- Système de protection électrique
- Ø maxi de carottage dans le béton 120 mm et dans la brique 180 mm
- Raccord 1/2" Femelle
- Poids 6,3 kg
- 2 vitesses : 1000-2600 tr/min
- Poignée anti-dérápante et anti-vibration
- Fixation sur bâti via la colerette Ø60



REF. 350H

- Puissance 2000W
- Système de protection électrique
- Ø maxi de carottage dans le béton 150 mm et dans la brique 200 mm
- Raccord 1/2" Femelle
- Poids 6,5 kg
- 3 vitesses : 450-1050-2000 tr/min
- Poignée anti-dérápante et anti-vibration
- Fixation sur bâti via la colerette Ø60



REF. 351H

- Puissance 2500W
- LED indiquant la surcharge
- Fixation sur bâti avec "système rapide"
- Ø maxi de carottage dans le béton 250 mm
- Raccord 1-1/4" Mâle
- Poids 11,5 kg
- 3 vitesses : 200-400-950 tr/min
- Avec indicateur du débit d'eau



REF. 352H

- Puissance 3300W
- LED indiquant la surcharge
- Fixation sur bâti avec "système rapide"
- Poignée ergonomique permettant un transport plus aisé
- Ø maxi de carottage dans le béton 350 mm
- Raccord 1-1/4" Mâle
- Poids 12,5 kg
- 3 vitesses : 230-510-730 tr/min
- Avec indicateur du débit d'eau



REF. 398H

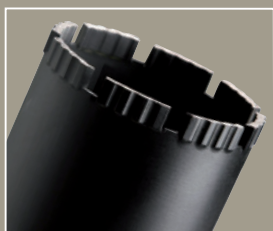
- Puissance 2000W.
- Smart-Tronic (démarrage progressif).
- Système de protection électrique.
- Ø maxi de carottage dans le béton 150 mm et dans la brique 200 mm.
- Raccord combi 1/2" et 5/4".
- Tuyau d'eau avec indicateur de flux.



- Raccord eau ou poussière.
- LED indicateur de surcharge.
- Double niveaux à bulle.
- Poids 7,5Kg.
- 3 vitesses : 450-1050-2000 tr/min.
- Poignée anti-dérápante et anti-vibration.
- Longueur totale : 468mm.

LES COURONNES

TECHNOLOGIE DIAMANT MADE IN FRANCE



Diager conçoit et développe ces segments diamants garantissant la régularité et la performance de ces couronnes. Tous les segments sont brasés rendant possible la re-segmentation.

3x PLUS DE TROUS

2x MOINS D'USURE

SEGMENTS ONDULES

new



2x PLUS DE DIAMANT
REVETU TITANE

Les nouveaux segments des couronnes Diager sont plus résistants. Ils contiennent deux fois plus de diamant.

Le nouveau diamant a un revêtement en titane qui permet un travail constant et efficace et allonge la durée de vie.

**COURONNE DIAMANT
MATERIAUX STANDARD,
DURS ET BÉTON ABRASIFS**



REF. 436A

Raccord 1/2"
Ø 30 à 200 mm

REF. 436B

Raccord 1-1/4"
Ø 46 à 400 mm

COMPATIBLE
JOINT FORSHEDA



Segments
ondulés

Disponible sur stock

**COURONNE DIAMANT
SPECIAL ASPHALTE**



REF. 439B

Raccord 1-1/4"
Ø 82 à 200 mm

Disponible sur commande

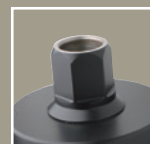
LES RACCORDS

Les raccords 1/2" et 1/4" trous sont compatibles avec plupart des machines. Il existe aussi des adaptateurs pour les machines spéciales.

1/2"



1-1/4"



Couronnes sur demande :

- Couronnes emmanchement 3 trous Réf.436C
- Autres longueurs de couronnes
- Matériaux spécifiques

**EQUIPEMENT COMPLET
BATI + MOTEUR + ACCESSOIRES**

- Le bâti est monté et se range sans avoir à le replier.
- Le coffre est muni de roulettes et poignées pour faciliter son transport.

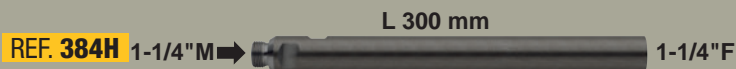
REF. 349E EQUIPEMENT DIAMANT 1800W
(Bâti+Moteur+Coffret outillage)

REF. 356E EQUIPEMENT DIAMANT 2000W
(Bâti+Moteur+Coffret outillage)



LES ACCESSOIRES

Rallonges



Bagues

Permettent de desserrer sans difficulté la couronne après usage.

REF. 397H

Bague anti-friction 1-1/4"




Utilisable avec les machines 351H, 352H et les couronnes 1-1/4".

Adaptateurs

REF. 369H 1-1/4" mâle →  → 1/2" mâle

REF. 381H

1/2" femelle →  → 1-1/4" mâle


Compatible pour machine HILTI DD80, DD100, DD110, DD120, DD130

REF. 382H

1/2" femelle →  → 1-1/4" mâle


Compatible pour machines HILTI DD160, DD250, DD400, DD750

REF. 385H


1/2" femelle →  → 1-1/4" mâle

Compatible pour machine HILTI DD200, DD350, DD500

REF. 390H

1/2" femelle →  → 1-1/4" femelle

REF. 394H

1/2" femelle →  → 1/2" femelle

Alimentation d'eau

Pompe à eau électrique



REF. 375H

- Pratique lorsque le point d'eau ne se trouve pas à portée.
 - Moteur : 270 W
 - Hauteur de refoulement maxi : 6 m
 - Température maxi de l'eau : 35°C
 - Filtration des particules.
- Conforme aux normes CE, WEEE et RoHS.

Pompe à pression plastique



REF. 368H

- Contenance de 10 L.
- Utilisable sur les chantiers sans eau à proximité du lieu de travail.

Fixation par vide d'air*

Pompe à vide + réservoir

REF. 374H

- Moteur : 250 W
 - Pression maxi : ≈ 150 mbar
 - Débit : 120 L/min
 - Dimension (L x l x H) : 300x300x450 mm
 - Poids : 18 kg
 - Niveau sonore : 59 dB (A)
- Conforme aux normes CE, WEEE et RoHS.



Joint socle bâti



REF. 353HD13

Utilisable avec le bâti D150.

REF. 354HD14

Utilisable avec le bâti D250.

REF. 355HD34

Utilisable avec le bâti D350.



Set vaccum

REF. 353HD13

Utilisable avec les bâtis D150 / D250 / D350.

* ne convient pas pour les supports poreux.

Récupérateur d'eau et Joints

Pour un travail à sec.

REF. 353HD11



Utilisable sur bâti 353HD150

REF. 354HD21



Utilisable sur bâti 354HD250

REF. 355HD31



Utilisable sur bâti 355HD350

REF. 353HD12

pour récupérateur d'eau 353HD11

REF. 354HD22

pour récupérateur d'eau 354HD21

REF. 355HD32

pour récupérateur d'eau 355HD31



A brancher sur un aspirateur (non fourni)

Fixation par ancrage

REF. F71M

50 Douilles à frapper M12



REF. F710F

Outil pose Douille à frapper M12



REF. 370H



Kit ancrage

Tiges aerton M12 + écrou + platine d'ancrage.

Utilisable avec les bâtis D150/D250/D350.

Bloc écarteur

REF. 393H

Bloc écarteur pour moteur 351H & 352H. Augmente la capacité de montage des couronnes de plus Ø60mm sur le bâti 355HD350.

Se fixe entre le moteur et le connecteur Quick-lock.



Support moteur

REF. 392H

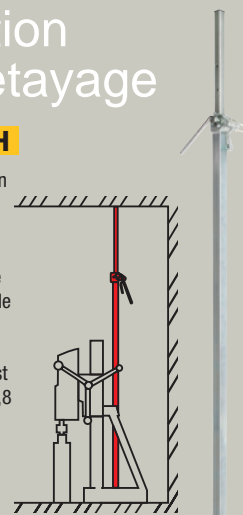
Ce support permet de mettre des machines 1800W et 2000W sur des bâtis 354H et 355H;



Fixation par étayage

REF. 373H

Cette extension télescopique s'utilise en complément du système de fixation par vide d'air ou par ancrage. La longueur est ajustable de 1,8 à 2,9 m et est utilisée uniquement à 90°.



Origine France Garantie

Diager détient depuis 2012, le label "Origine France Garantie" pour ses gammes de produits manufacturées en France : forets percussion, forets béton cylindrique et sa gamme d'outils diamantés. Diager est le premier producteur du secteur à obtenir ce label.



BV Cert. 6/20227

Environnement

Nos actions en faveur de la protection de l'environnement. Diminuer nos émissions de CO2

- Nous récupérons la chaleur de nos équipements de production pour chauffer nos ateliers.
- Nous utilisons une chaudière à copeaux de bois pour chauffer les bâtiments administratifs.
- Nous travaillons avec des partenaires locaux pour limiter les transports de nos produits.

Depuis septembre 2011, nous avons optimisé le transport mono-colis domestique, ce qui représente une économie de 1600 tonnes équivalent carbone chaque année (soit environ 35 % des émissions globales de l'entreprise).

Nous trions et séparons nos déchets pour les valoriser :

- Emballage transformé pour un autre usage.
- Recyclage des déchets ou valorisation énergétique.

Nous filtrons nos rejets dans l'air pour préserver l'environnement et garantir une meilleure qualité d'air pour les populations voisines.

Economiser les ressources naturelles

Nous avons réduit de 40% notre consommation d'eau en 10 ans en améliorant notre process industriel.



Fabrication

60 ans d'expérience dans la fabrication d'outils carbure, 20 millions d'outils fabriqués par an. 1^{er} fabricant européen de forets béton.

Fabrication d'outils carbure et d'outils diamant pour tous les métiers du bâtiment et de l'industrie.



ISO 14001 depuis 17 ans

Etre le n° 1 : Diager a été la première entreprise, dans son secteur d'activité, à recevoir la certification ISO 14001 délivrée par AFAQ en 2000. 17 ans après : elle est toujours certifiée selon ce référentiel !



SAV RESEGMENTATION COURONNES DIAMANT

Votre couronne Diamant est usée, notre service après-vente assure la resegmentation.

Pour obtenir le formulaire de prise en charge, contactez directement notre ADV :

Tél. : 03 84 73 74 75 - Fax : 03 84 73 74 74

Adresse de retour : SAV Couronne - Bâtiment N°4 - Rue Roger Thirode - 39800 Poligny
Formulaire sur : www.diager.com/fr-formulaire1.html



DISTRIBUTEUR

DIAGER®

DIAGER- rue Henri Moissan - 39800 Poligny
contact@diager.com - www.diager.com