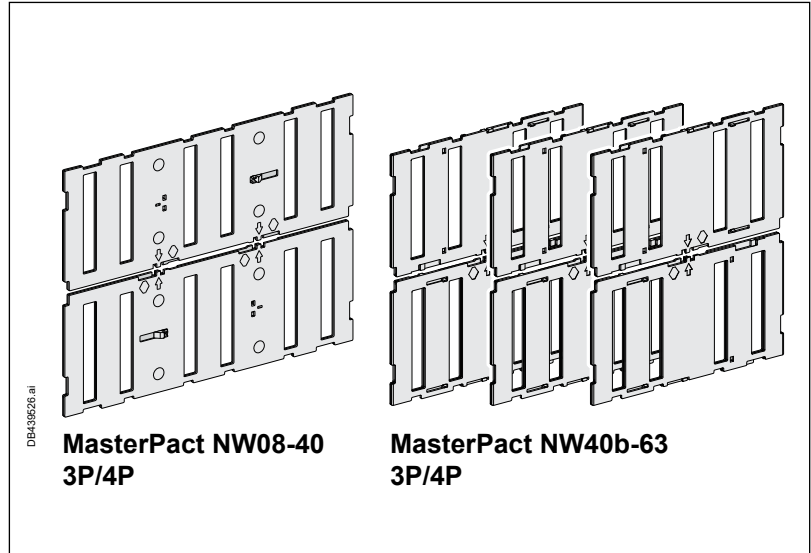


# MasterPact NW

- FR Notice d'installation
- EN Installation manual
- DE Montageanleitung
- IT Manuale d'installazione
- ES Instrucciones de instalación

Volets isolants  
Safety shutters  
Berührungsschutzklappen  
Otturatori di sicurezza  
Pantallas aislantes



## Avis de non-responsabilité / Disclaimer / Haftungsausschluss / Rinuncia di responsabilità / Exención de responsabilidad

<p><b>REMARQUE IMPORTANTE</b></p> <ul style="list-style-type: none"><li>■ L'installation, l'utilisation, la réparation et la maintenance des équipements électriques doivent être assurées par du personnel qualifié uniquement.</li><li>■ Schneider Electric décline toute responsabilité quant aux conséquences de l'utilisation de ce matériel.</li></ul>	<p><b>PLEASE NOTE</b></p> <ul style="list-style-type: none"><li>■ Electrical equipment should be installed, operated, serviced, and maintained only by qualified personnel.</li><li>■ No responsibility is assumed by Schneider Electric for any consequences arising out of the use of this material.</li></ul>	<p><b>BITTE BEACHTEN</b></p> <ul style="list-style-type: none"><li>■ Elektrische Geräte dürfen nur von Fachpersonal installiert, betrieben, bedient und gewartet werden.</li><li>■ Schneider Electric haftet nicht für Schäden, die durch die Verwendung dieses Materials entstehen.</li></ul>
<p><b>NOTA</b></p> <ul style="list-style-type: none"><li>■ Manutenzione, riparazione, installazione e uso delle apparecchiature elettriche si devono affidare solo a personale qualificato.</li><li>■ Schneider Electric non si assume alcuna responsabilità per qualsiasi conseguenza derivante dall'uso di questi prodotti.</li></ul>	<p><b>TENGA EN CUENTA</b></p> <ul style="list-style-type: none"><li>■ La instalación, manejo, puesta en servicio y mantenimiento de equipos eléctricos deberán ser realizados sólo por personal cualificado.</li><li>■ Schneider Electric no se hace responsable de ninguna de las consecuencias del uso de este material.</li></ul>	

**Consignes de sécurité / Safety instructions / Sicherheitshinweise / Informazioni di sicurezza / Información de seguridad**

**⚠ ⚠ DANGER / DANGER / GEFAHR / PERICOLO / PELIGRO**

**RISQUE D'ÉLECTROCUTION, D'EXPLOSION OU D'ÉCLAIR D'ARC ÉLECTRIQUE**

- Portez un équipement de protection personnelle adapté et respectez les consignes de sécurité électrique courantes. Reportez-vous aux normes NFPA 70E, CSA Z462 ou aux textes équivalents applicables dans votre région du monde.
  - Seul un personnel qualifié doit effectuer l'installation et l'entretien de cet appareil.
  - Débranchez toutes les sources d'alimentation de cet équipement avant d'effectuer toute opération interne ou externe sur celui-ci. Verrouillez l'appareillage en position isolée.
  - Utilisez toujours un dispositif de détection de tension ayant une valeur nominale appropriée pour vous assurer que l'alimentation est coupée.
  - Installez des barrières de sécurité et affichez un signal de danger.
  - Remettez en place tous les équipements, les portes et les capots avant de remettre l'appareil sous tension.
- Si ces directives ne sont pas respectées, cela entraînera la mort ou des blessures graves.**

**HAZARD OF ELECTRIC SHOCK, EXPLOSION OR ARC FLASH**

- Apply appropriate personal protective equipment (PPE) and follow safe electrical work practices. See NFPA 70E, CSA Z462 or local equivalent.
  - This equipment must only be installed and serviced by qualified electrical personnel.
  - Turn off all power supplying this equipment before working on or inside equipment. Lock the switchgear in the isolated position.
  - Always use a properly rated voltage sensing device to confirm power is off.
  - Install safety barriers and display a danger sign.
  - Put back all devices, doors, and covers before returning on power to this equipment.
- Failure to follow these instructions will result in death or serious injury.**

**GEFAHR VON ELEKTRISCHEM SCHLAG, EXPLOSION ODER LICHTBOGEN**

- Tragen Sie persönliche Schutzausrüstung (PSA) und befolgen Sie sichere Verfahren im Umgang mit Elektrogeräten. Siehe NFPA 70E, CSA Z462 oder lokale Entsprechung.
  - Diese Geräte dürfen nur von qualifizierten Elektrikern installiert und gewartet werden.
  - Schalten Sie vor Arbeiten am bzw. im Innern des Geräts die gesamte Spannungsversorgung ab. Die Schaltanlage in die Trennstellung bringen.
  - Verwenden Sie für die Prüfung vorhandener Spannung stets einen Spannungsfühler mit zutreffender Bemessungsspannung.
  - Bringen Sie Sicherheitsbarrieren und einen Warnhinweis an.
  - Bringen Sie alle Vorrichtungen, Türen und Abdeckungen wieder an, bevor Sie das Gerät einschalten.
- Die Nichtbeachtung dieser Anweisungen führt zu Tod oder schweren Verletzungen.**






**RISCHIO DI FOLGORAZIONE, ESPLOSIONE O BAGLIORI DA ARCO**

- Utilizzare dispositivi di protezione individuale (DPI) idonei e adottare misure di sicurezza adeguate per lavori elettrici. Vedere le normative NFPA 70E, CSA Z462 o le norme equivalenti nel paese di installazione.
  - Installazione e manutenzione di questa apparecchiatura si devono affidare solo ad elettricisti qualificati.
  - Prima di lavorare con l'apparecchiatura o al suo interno isolare completamente l'alimentazione elettrica. Bloccare l'interruttore in posizione isolata.
  - Per verificare che l'alimentazione sia isolata usare sempre un rivelatore di tensione correttamente tarato.
  - Installare barriere di sicurezza e apporre un segnale di pericolo.
  - Sostituire dispositivi, sportelli e coperture prima di riaccendere l'alimentazione dell'apparecchiatura.
- Il mancato rispetto di queste istruzioni provocherà morte o gravi infortuni.**

**PELIGRO DE DESCARGA ELÉCTRICA, EXPLOSIÓN O ARCO ELÉCTRICO**

- Utilice el equipo de protección personal (PPE) adecuado y siga las recomendaciones para el trabajo seguro con dispositivos eléctricos. Consulte NFPA 70E, CSA Z462 o la norma local equivalente.
  - Solo el personal de electricidad cualificado podrá instalar, programar y realizar el mantenimiento del equipo.
  - Desconecte toda la alimentación de este equipo antes de trabajar en él o en su interior. Bloquee la aparatamenta eléctrica en la posición de aislamiento.
  - Utilice siempre un dispositivo de detección de tensión de capacidad adecuada para confirmar la ausencia de alimentación eléctrica.
  - Instale barreras de seguridad y coloque un cartel de peligro.
  - Vuelva a colocar todos los dispositivos, las puertas y las tapas antes de conectar la alimentación de este equipo.
- El incumplimiento de estas instrucciones podrá causar la muerte o lesiones serias.**

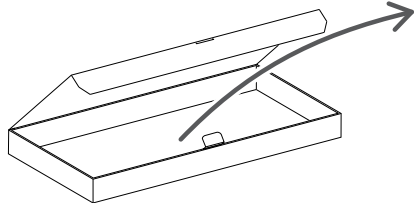
**Consignes de sécurité / Safety instructions / Sicherheitshinweise / Informazioni di sicurezza /  
Información de seguridad**

<p> <b>AVERTISSEMENT :</b> Ce produit peut vous exposer à des agents chimiques, y compris Diisononyl Phthalate (DINP), identifié par l'État de Californie comme pouvant causer le cancer et Di-isodecyl Phthalate (DIDP) pouvant provoquer des malformations congénitales ou autres troubles de l'appareil reproducteur. Pour de plus amples informations, prière de consulter <a href="http://www.P65Warnings.ca.gov">www.P65Warnings.ca.gov</a>.</p>	<p> <b>WARNING:</b> This product can expose you to chemicals including Diisononyl Phthalate (DINP), which is known to the State of California to cause cancer and Di-isodecyl Phthalate (DIDP) which is known to the State of California to cause birth defects or other reproductive harm. For more information go to <a href="http://www.P65Warnings.ca.gov">www.P65Warnings.ca.gov</a>.</p>	<p> <b>WARNUNG:</b> Dieses Produkt kann Sie chemischen Substanzen aussetzen, u. a. Diisononylphthalat (DINP), das im US-Bundesstaat Kalifornien als krebserregend eingestuft wird, sowie Diisodecylphthalat (DIDP), das im US-Bundesstaat Kalifornien als Ursache für Geburtschäden oder andere Einschränkungen der Fortpflanzungsfähigkeit bekannt ist. Weitere Informationen finden Sie auf <a href="http://www.P65Warnings.ca.gov">www.P65Warnings.ca.gov</a>.</p>
<p> <b>AVVERTIMENTO:</b> Questo prodotto può esporre l'utente a sostanze chimiche compresi lo Ftalato di di-isononile (DINP), considerato dallo Stato della California come causa di tumori e lo Ftalato di isodecile (DIDP) considerato dallo Stato della California come causa di difetti congeniti o altri danni al sistema riproduttivo. Per ulteriori informazioni visitare <a href="http://www.P65Warnings.ca.gov">www.P65Warnings.ca.gov</a>.</p>	<p> <b>ADVERTENCIA:</b> Este producto puede exponerle a sustancias químicas, incluido ftalato de diisononilo (DINP), sustancia de la que el estado de California tiene constancia de que provoca cáncer, y ftalato de diisodecilo (DIDP), sustancia de la que el estado de California tiene constancia de que provoca defectos congénitos u otros daños reproductivos. Para obtener más información, visite <a href="http://www.P65Warnings.ca.gov">www.P65Warnings.ca.gov</a>.</p>	

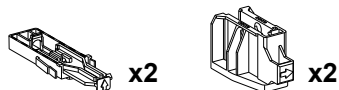
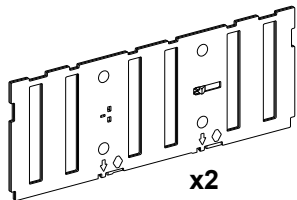


<b>1</b>	Nécessaire pour l'installation / Required for Installation / Erforderliches Material für die Installation / Richiesto per l'installazione / Necesario para la instalación	6	<b>5</b>	<b>MasterPact NW40b-63 3P/4P</b> Démontage des volets endommagés / Broken Shutter Removal / Entfernen der defekten Berührungsschutzklappen / Rimozione otturatore rotto / Extracción de la pantalla rota	18
<b>2</b>	Avant toute intervention sur l'appareil / Before working on the device / Vor jeglichem Eingriff an dem Gerät / Prima di qualsiasi intervento sull'apparecchio / Antes de cualquier intervención sobre el aparato	7		Installation des volets / Shutters Installation / Installation der Berührungsschutzklappen / Installazione otturatori / Instalación de la pantalla	21
<b>3</b>	Retirez le disjoncteur du châssis / Remove Circuit Breaker from Chassis / Entfernen Sie den Leistungsschalter von der Einschubkassette / Rimuovere l'interruttore dal telaio / Extraiga el interruptor automático del chasis	8		Contrôle / Check / Überprüfen / Controllo / Comprobación	26
<b>4</b>	<b>MasterPact NW08-40 3P/4P</b> Démontage des volets endommagés / Broken Shutter Removal / Entfernen der defekten Berührungsschutzklappen / Rimozione otturatore rotto / Extracción de la pantalla rota	9	<b>6</b>	Réinstallation du disjoncteur / Circuit Breaker Reinstallation / Wiedereinsetzen des Leistungsschalters / Reinstallazione del sezionatore / Reinstalación del interruptor automático	27
	Installation des volets / Shutters Installation / Installation der Berührungsschutzklappen / Installazione otturatori / Instalación de la pantalla	11			
	Contrôle / Check / Überprüfen / Controllo / Comprobación	16			
	Verrouillage des volets / Shutter Locking / Verriegelung der Berührungsschutzklappen / Blocco otturatore / Enclavamiento de la pantalla	17			

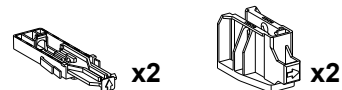
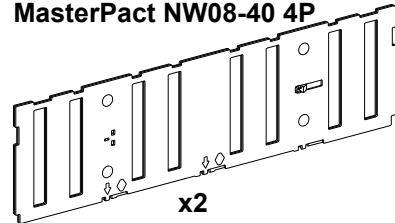
Nécessaire pour l'installation / Required for Installation / Erforderliches Material für die Installation / Richiesto per l'installazione / Necesario para la instalación



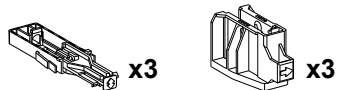
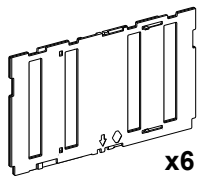
**48721**  
**MasterPact NW08-40 3P**



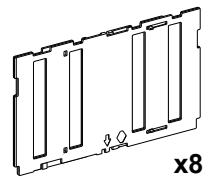
**48723**  
**MasterPact NW08-40 4P**



**48722**  
**MasterPact NW40b-63 3P**

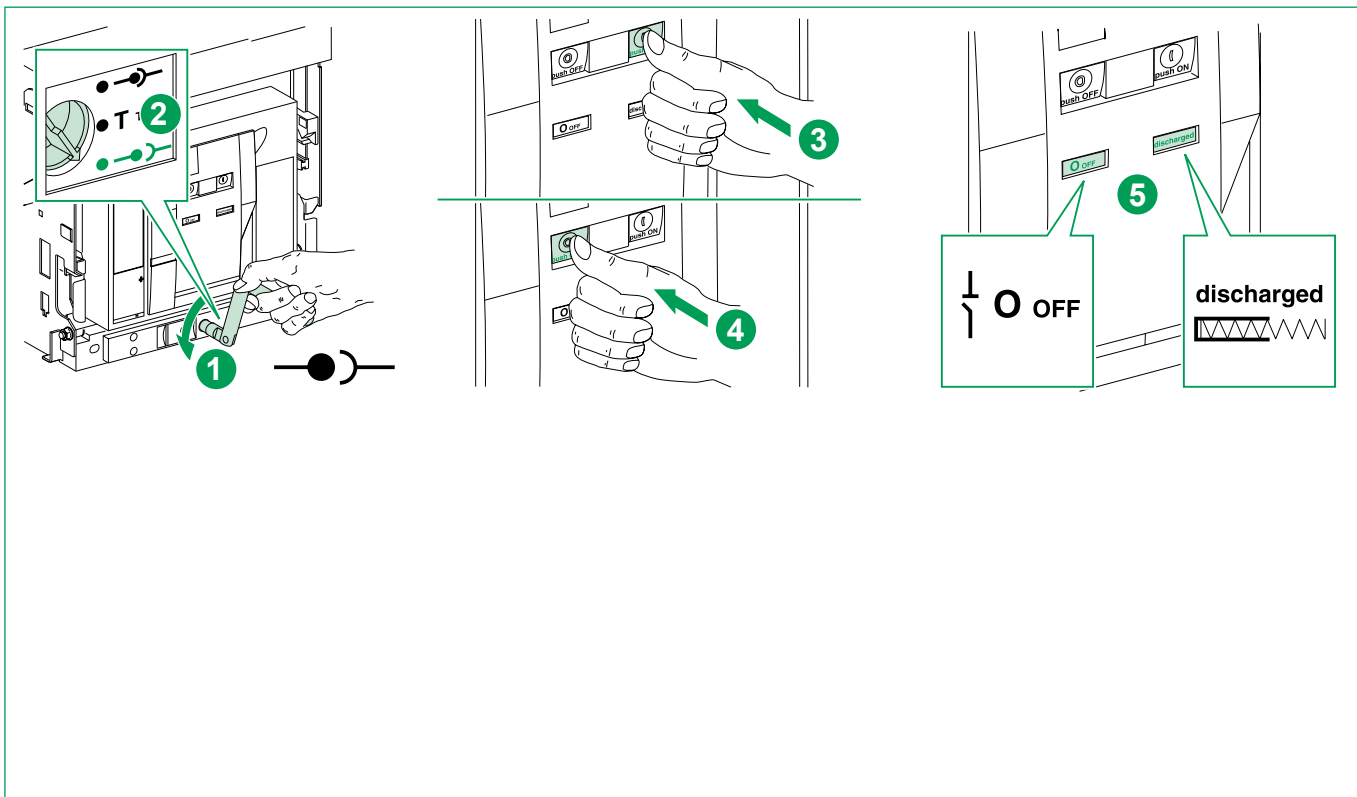


**48724**  
**MasterPact NW40b-63 4P**



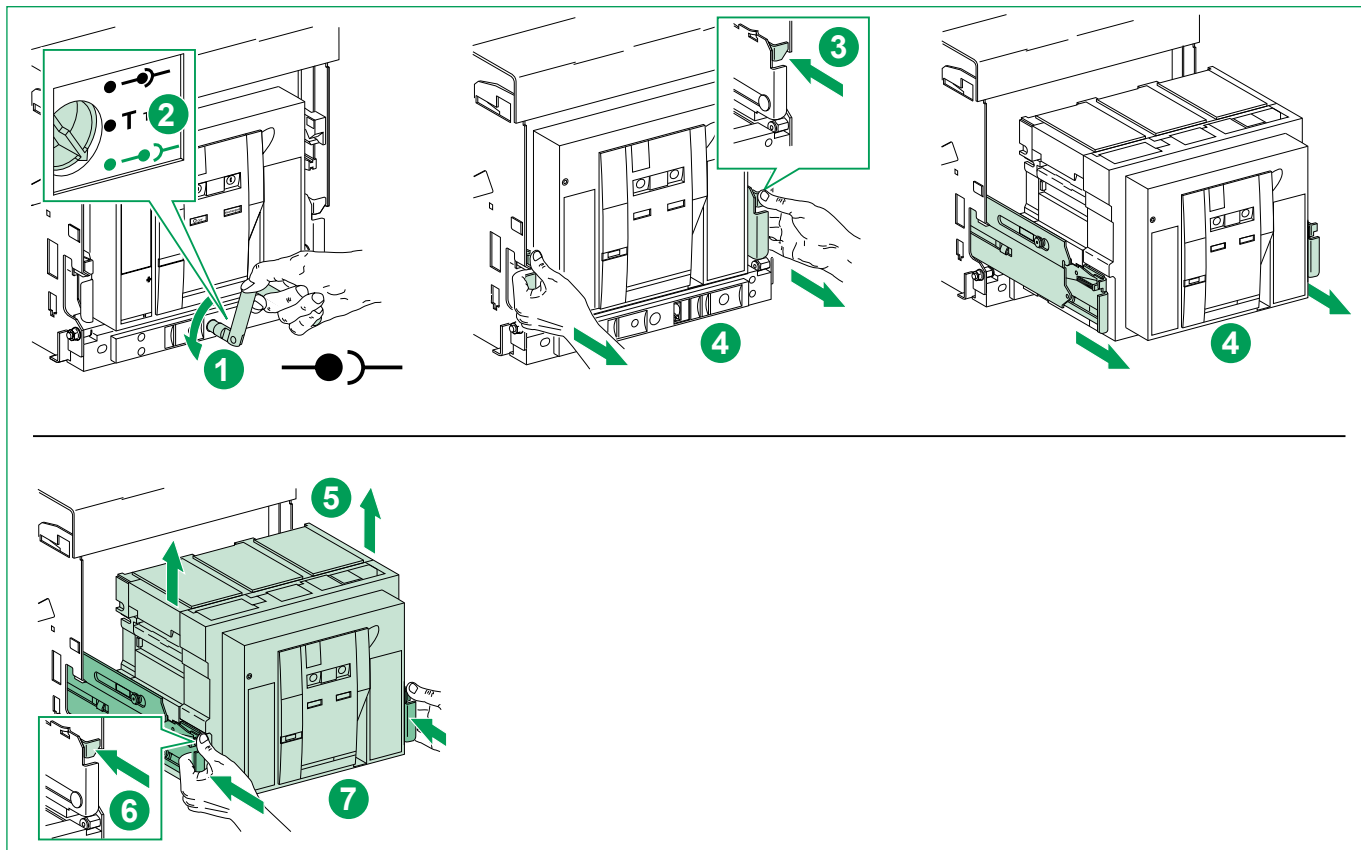
Avant toute intervention sur l'appareil / Before working on the device / Vor jeglichem Eingriff an dem Gerät / Prima di qualsiasi intervento sull'apparecchio / Antes de cualquier intervención sobre el aparato

Disjoncteur débrochable / Drawout circuit breaker / Leistungsschalter in Einschubtechnik / Interruttore estraibile / Interruptor automático seccionable



DB439528.ai

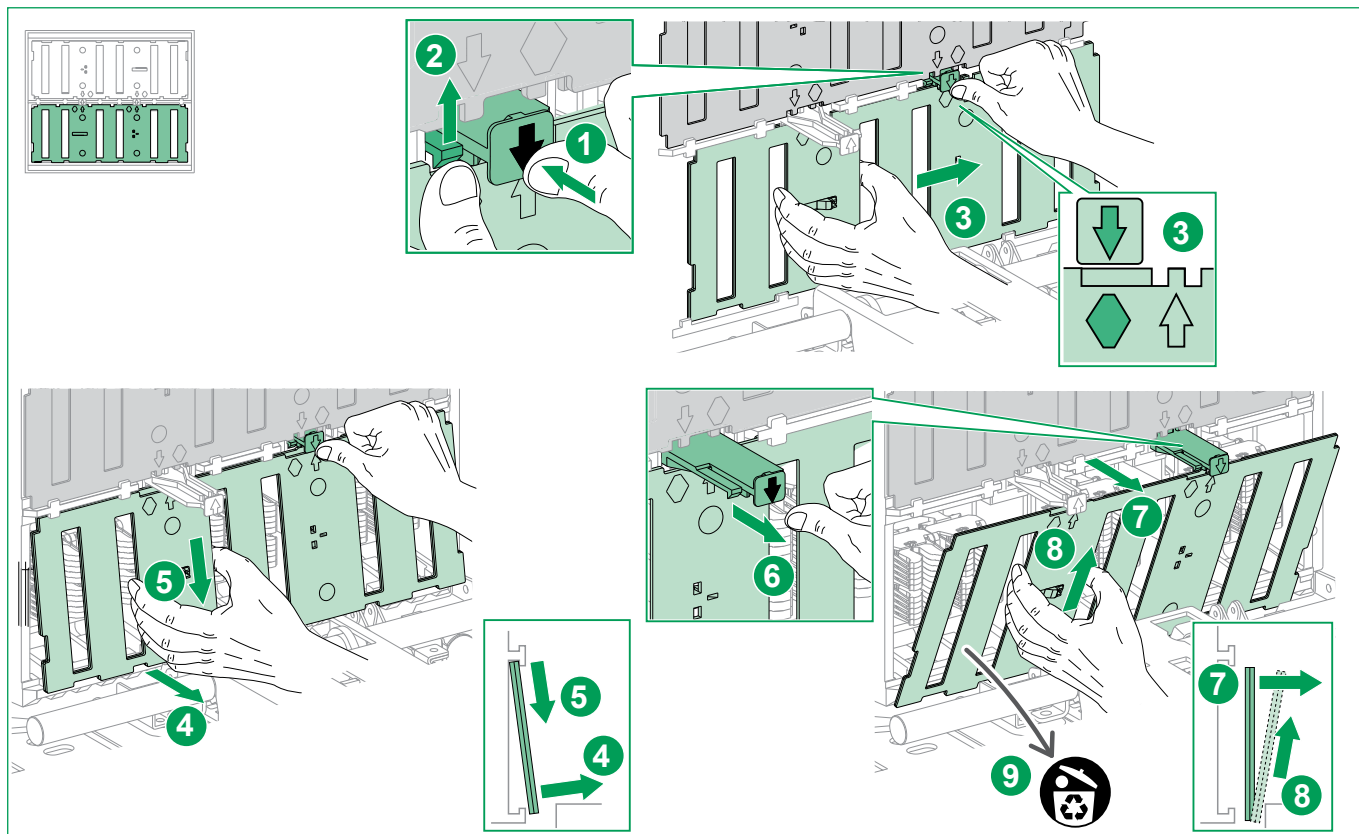
Retirez le disjoncteur du châssis / Remove Circuit Breaker from Chassis / Entfernen Sie den Leistungsschalter von der Einschubkassette / Rimuovere l'interruttore dal telaio / Extraiga el interruptor automático del chasis



DB43831.ai

# MasterPact NW08-40 3P/4P

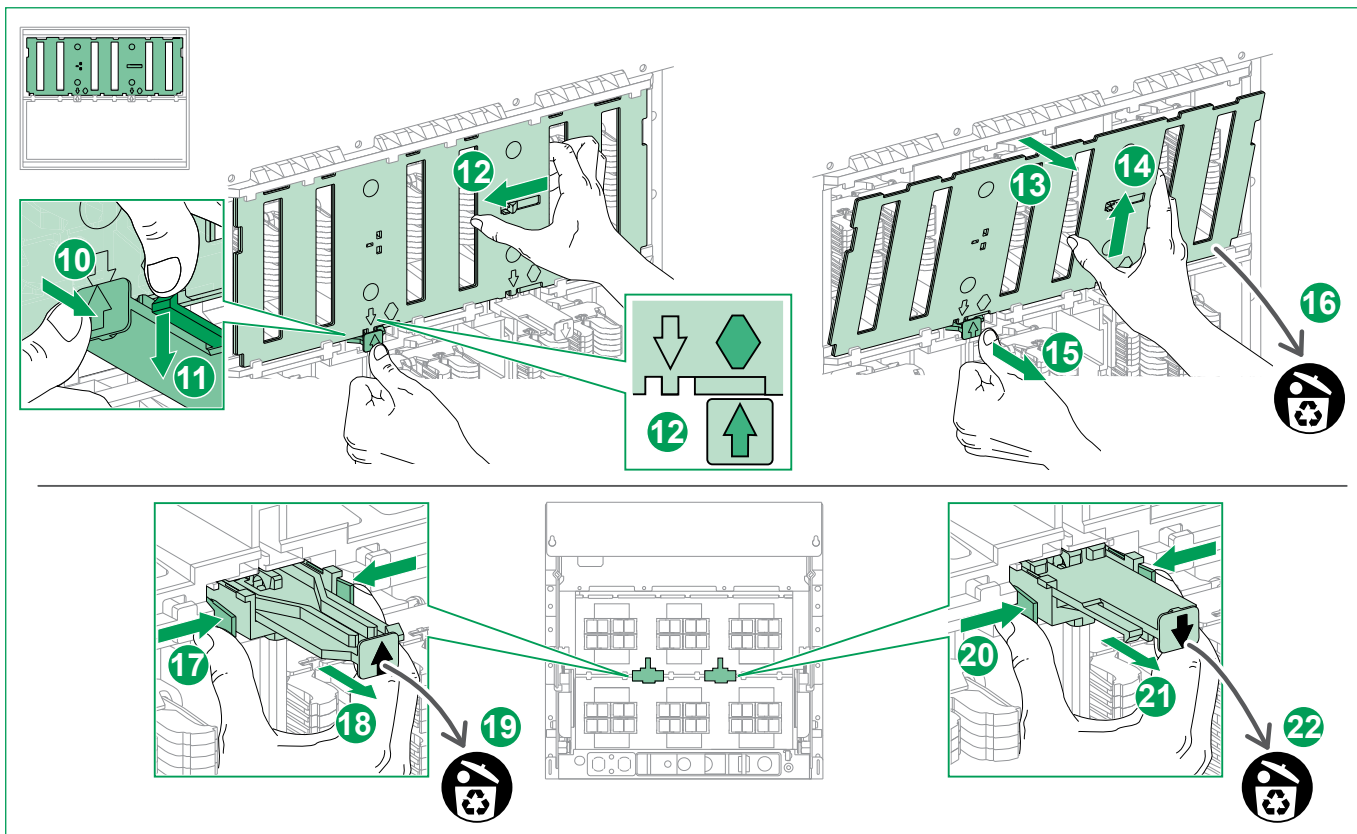
## Démontage des volets endommagés / Broken Shutter Removal / Entfernen der defekten Berührungsschutzklappen / Rimozione otturatore rotto / Extracción de la pantalla rota



DE439635.ital

## MasterPact NW08-40 3P/4P

### Démontage des volets endommagés / Broken Shutter Removal / Entfernen der defekten Berührungsschutzklappen / Rimozione otturatore rotto / Extracción de la pantalla rota

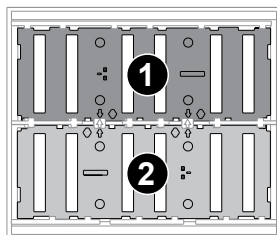


## MasterPact NW08-40 3P/4P

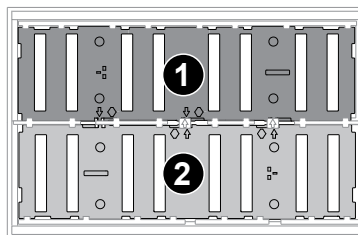
### Installation des volets / Shutters Installation / Installation der Berührungsschutzklappen / Installazione otturatori / Instalación de la pantalla

- fr** ● Installez les 2 volets dans l'ordre indiqué.  
● Seule l'installation des 2 volets d'un disjoncteur MasterPact NW08-40 3P est décrite en détail.
- en** ● Install 2 shutters in the order indicated.  
● Only 2-shutter installation for MasterPact NW08-40 3P circuit breaker is described in detail.
- de** ● Installieren Sie die Berührungsschutzklappen wie angegeben:  
● Eine Installation von nur 2 Berührungsschutzklappen bei MasterPact NW08-40 3P-Leistungsschaltern wird im Detail beschrieben.
- it** ● Installare gli otturatori nell'ordine indicato.  
● L'installazione di solo 2 otturatori per l'interruttore MasterPact NW08-40 3P è descritta in dettaglio.
- es** ● Instale las pantallas en el orden indicado.  
● Solo la instalación de 2 pantallas para el interruptor automático MasterPact NW08-40 3P se describe con detalle.

**MasterPact NW08-40 3P**

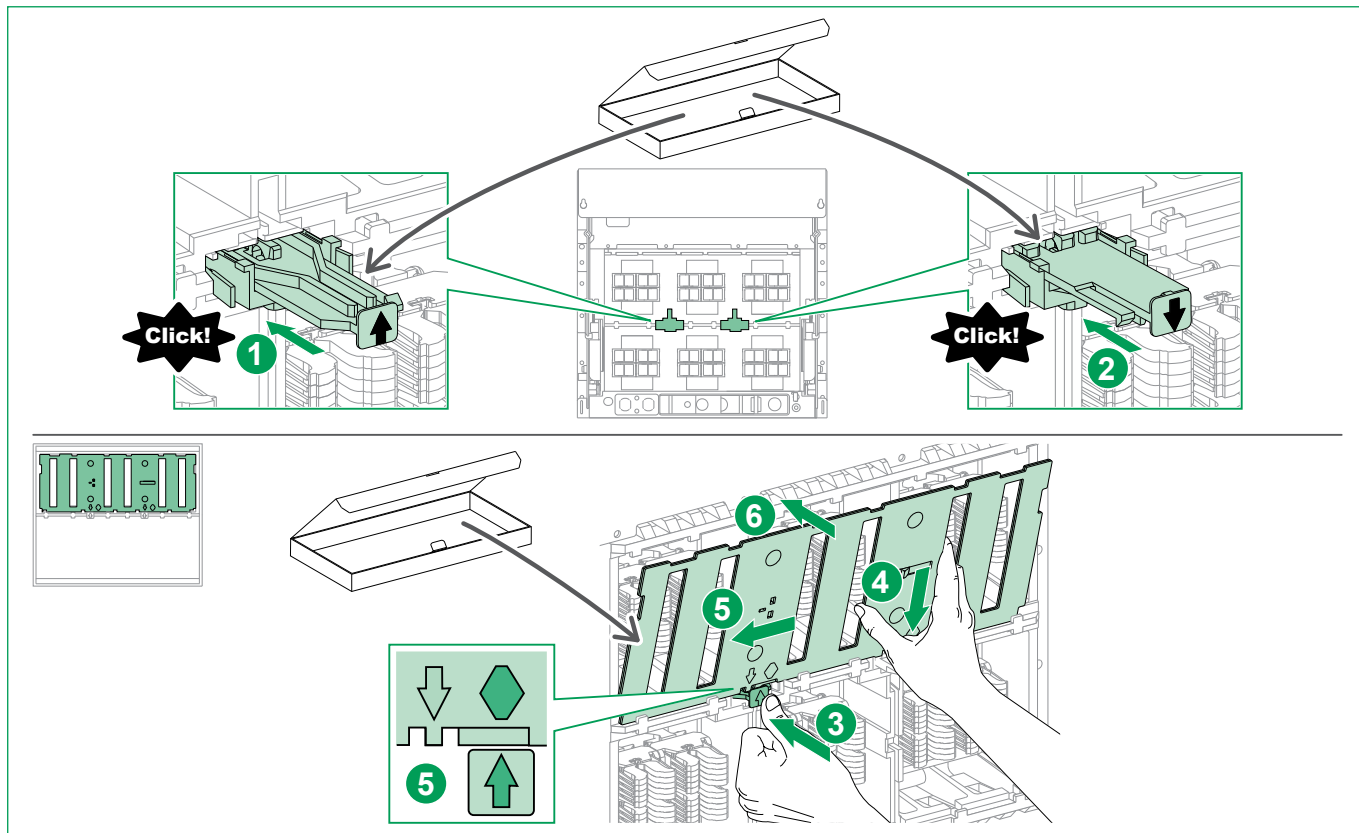


**MasterPact NW08-40 4P**



## MasterPact NW08-40 3P/4P

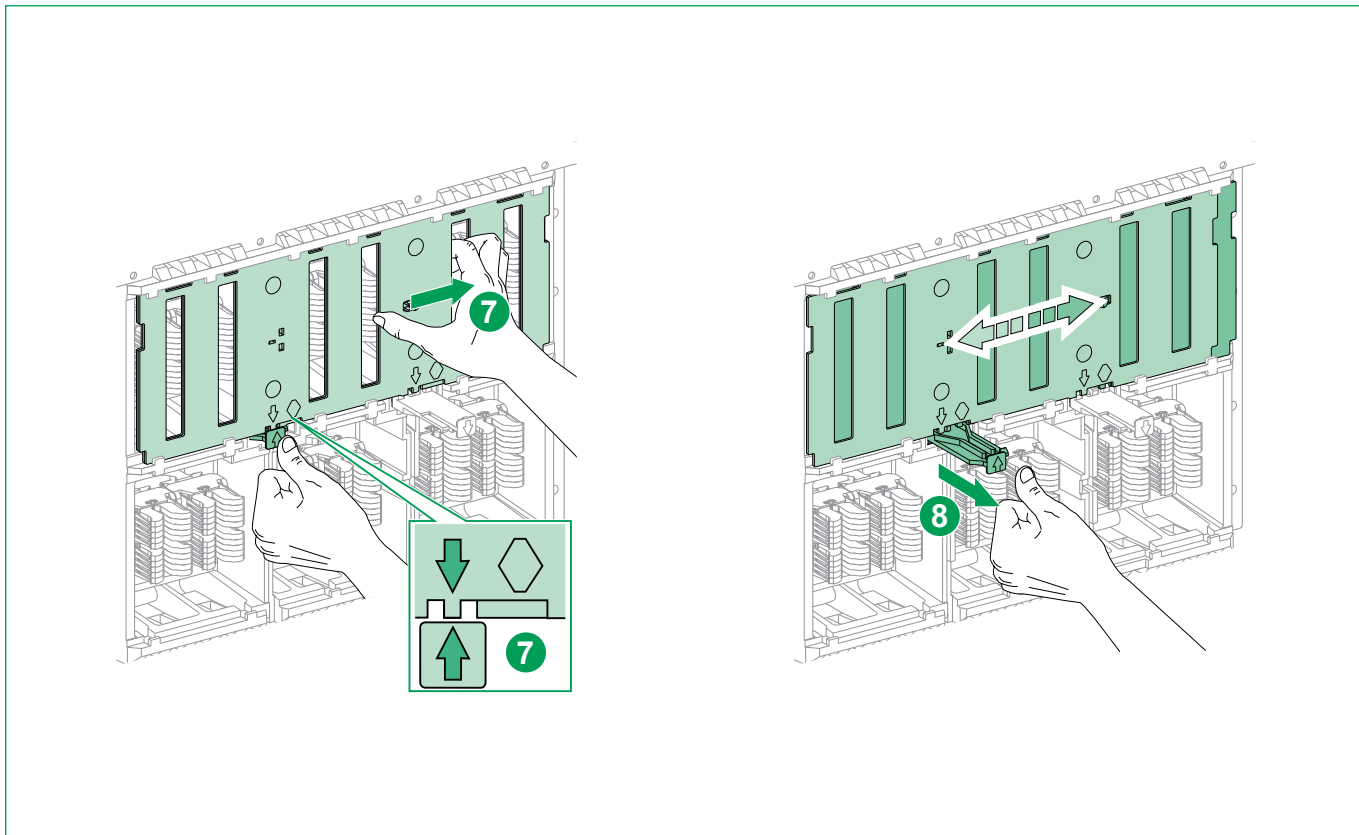
Installation des volets / Shutters Installation / Installation der Berührungsschutzklappen /  
Installazione otturatori / Instalación de la pantalla



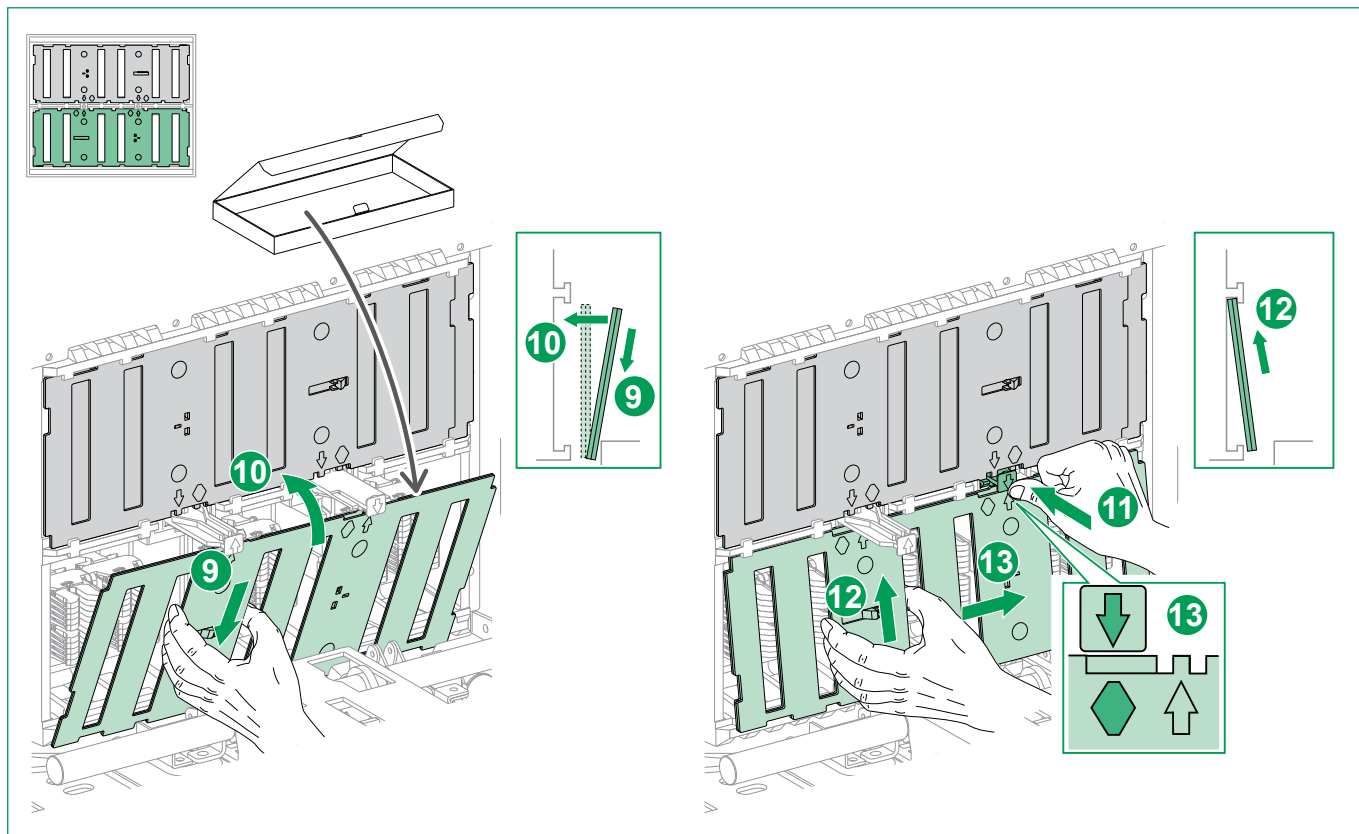


# MasterPact NW08-40 3P/4P

Installation des volets / Shutters Installation / Installation der Berührungsschutzklappen /  
Installazione otturatori / Instalación de la pantalla

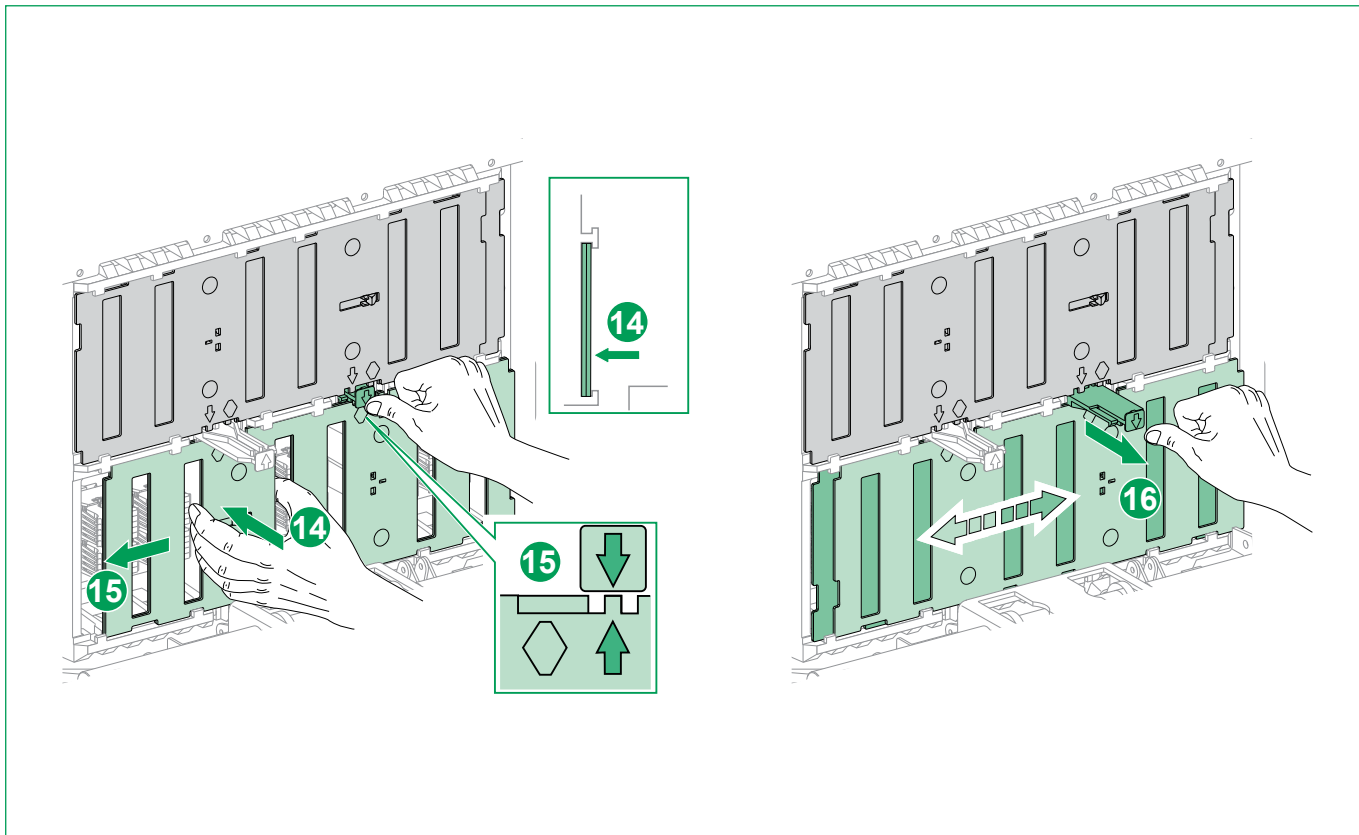


DE439542.ai

**MasterPact NW08-40 3P/4P****Installation des volets / Shutters Installation / Installation der Berührungsschutzklappen /  
Installazione otturatori / Instalación de la pantalla**

# MasterPact NW08-40 3P/4P

Installation des volets / Shutters Installation / Installation der Berührungsschutzklappen /  
Installazione otturatori / Instalación de la pantalla



DE439544.ai

# MasterPact NW08-40 3P/4P

## Contrôle / Check / Überprüfen / Controllo / Comprobación

### ⚠ WARNING / AVERTISSEMENT / WARNUNG / AVVERTIMENTO / ADVERTENCIA

#### RISK OF SHUTTERS BEING JAMMED IN OPEN POSITION

Release the pushbutton slowly to simulate the movement of the device in the chassis and check that the shutters are closed correctly.

**Failure to follow these instructions can result in death, serious injury, or equipment damage.**

#### RISQUE DE BLOCAGE DES VOLETS EN POSITION OUVERTE

Relâchez le poussoir lentement pour simuler le déplacement de l'appareil dans le chassis et vérifiez que les volets sont bien fermés.

**Si ces directives ne sont pas respectées, cela peut entraîner la mort ou des blessures graves ou des dommages matériels.**

#### GEFAHR EINER BLOCKIERUNG DER SCHUTZKLAPPEN IN DER OFFENEN POSITION

Lassen Sie den Drucktaster langsam los, um die Bewegung des Geräts im Gehäuse zu simulieren und um sicherzustellen, dass die Schutzklappen ordnungsgemäß geschlossen sind.

**Die Nichtbeachtung dieser Anweisungen kann Tod, schwere Verletzungen oder Sachschäden zur Folge haben.**

#### RISCHIO DI INCEPPAMENTO OTTURATORI IN POSIZIONE APERTA

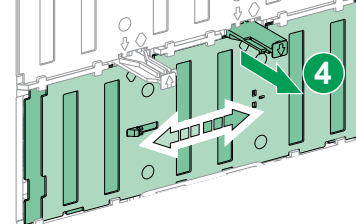
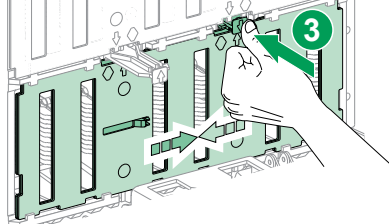
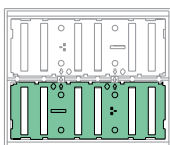
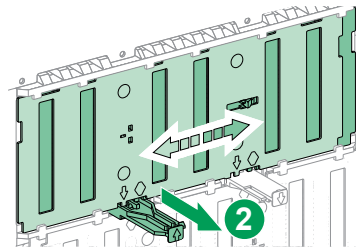
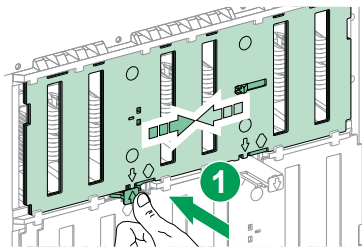
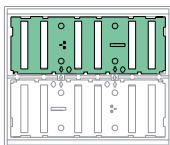
Rilasciare lentamente i pulsanti per simulare il movimento del dispositivo nel telaio e verificare che gli otturatori siano chiusi correttamente.

**Il mancato rispetto di queste istruzioni può provocare morte, gravi infortuni o danni alle apparecchiature.**

#### RIESGO DE QUE LAS PANTALLAS SE ATASQUEN CUANDO ESTÁN ABIERTAS

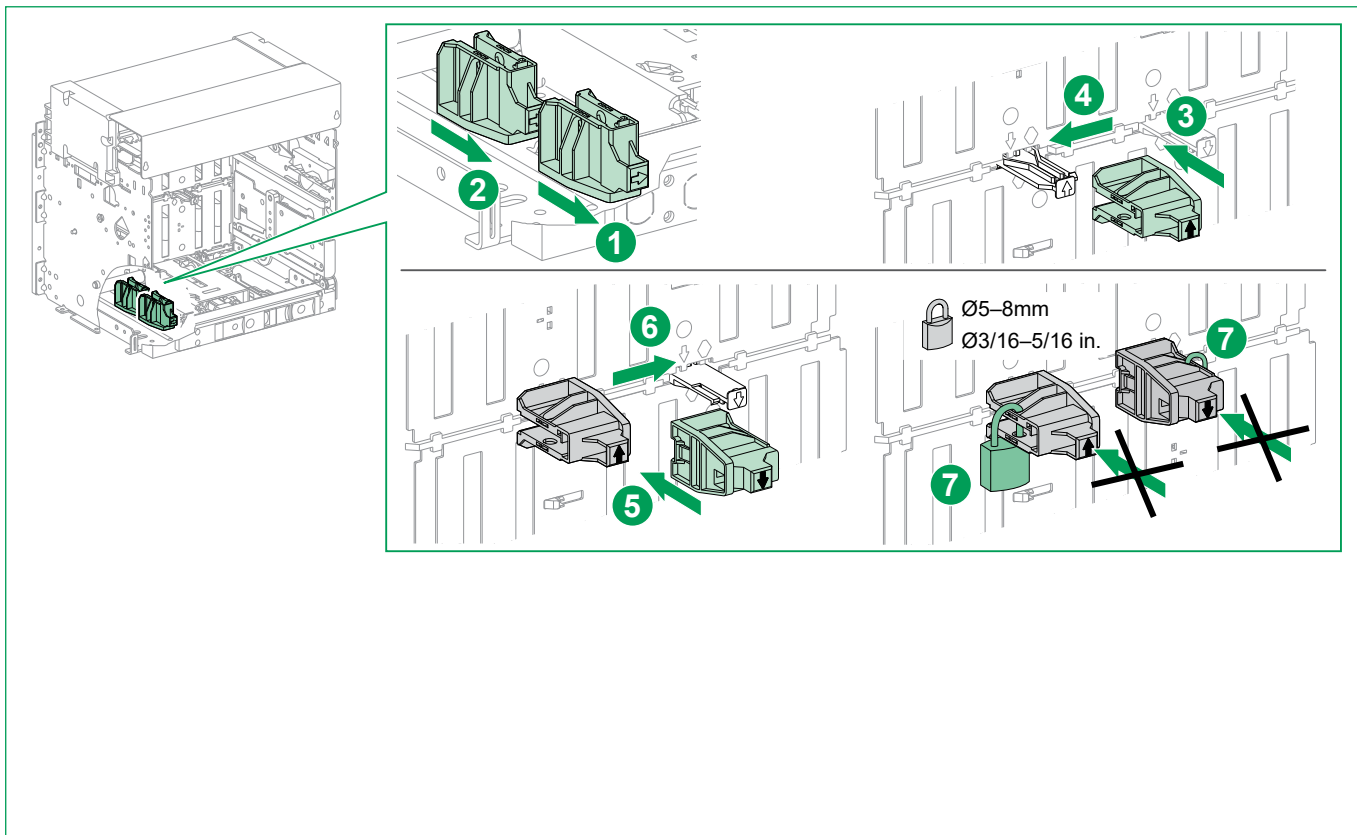
Suelte el botón pulsador lentamente para simular el movimiento del dispositivo en la base y compruebe que las pantallas se cierren correctamente.

**El incumplimiento de estas instrucciones puede causar la muerte, lesiones serias o daño al equipo.**



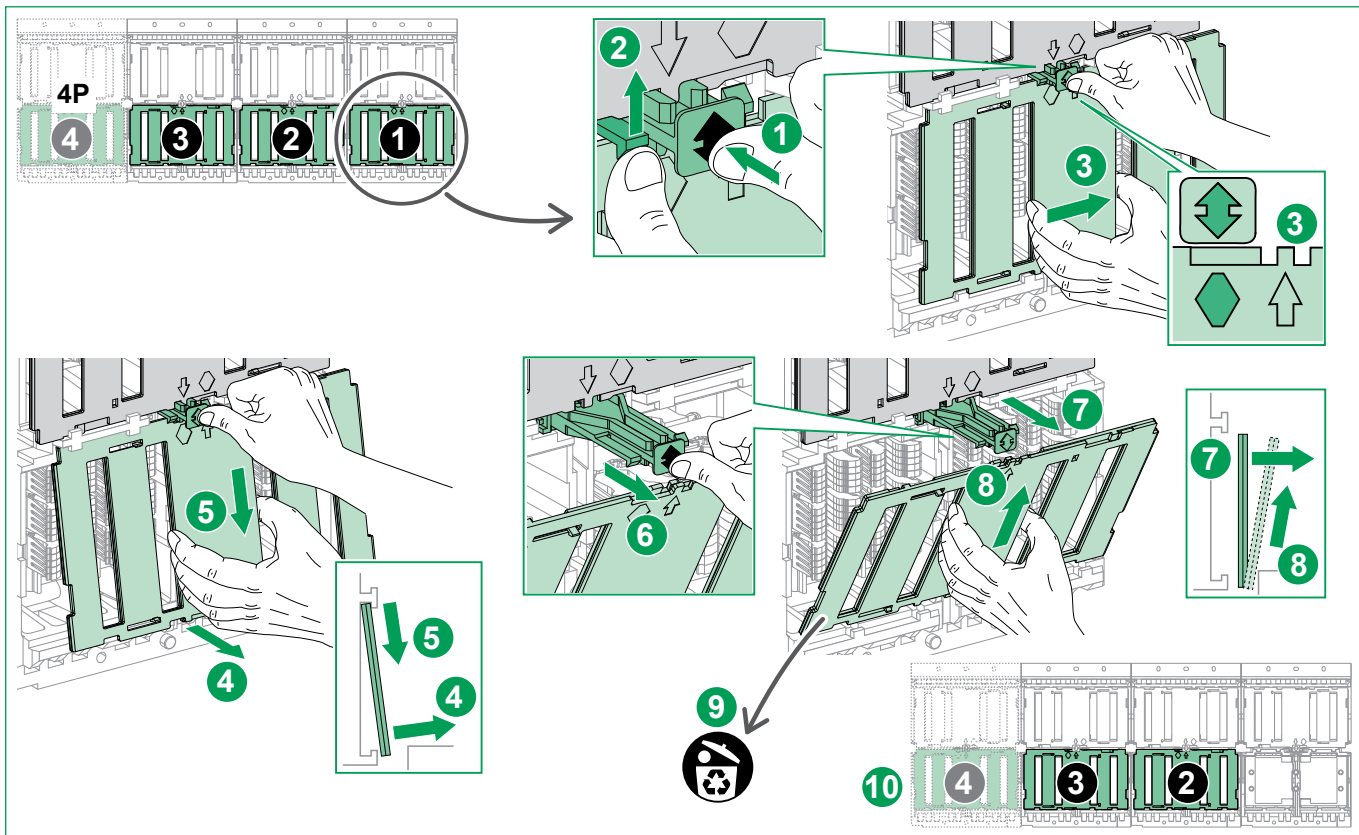
# MasterPact NW08-40 3P/4P

## Verrouillage des volets / Shutter Locking / Verriegelung der Berührungsschutzklappen / Blocco otturatore / Enclavamiento de la pantalla



# MasterPact NW40b-63 3P/4P

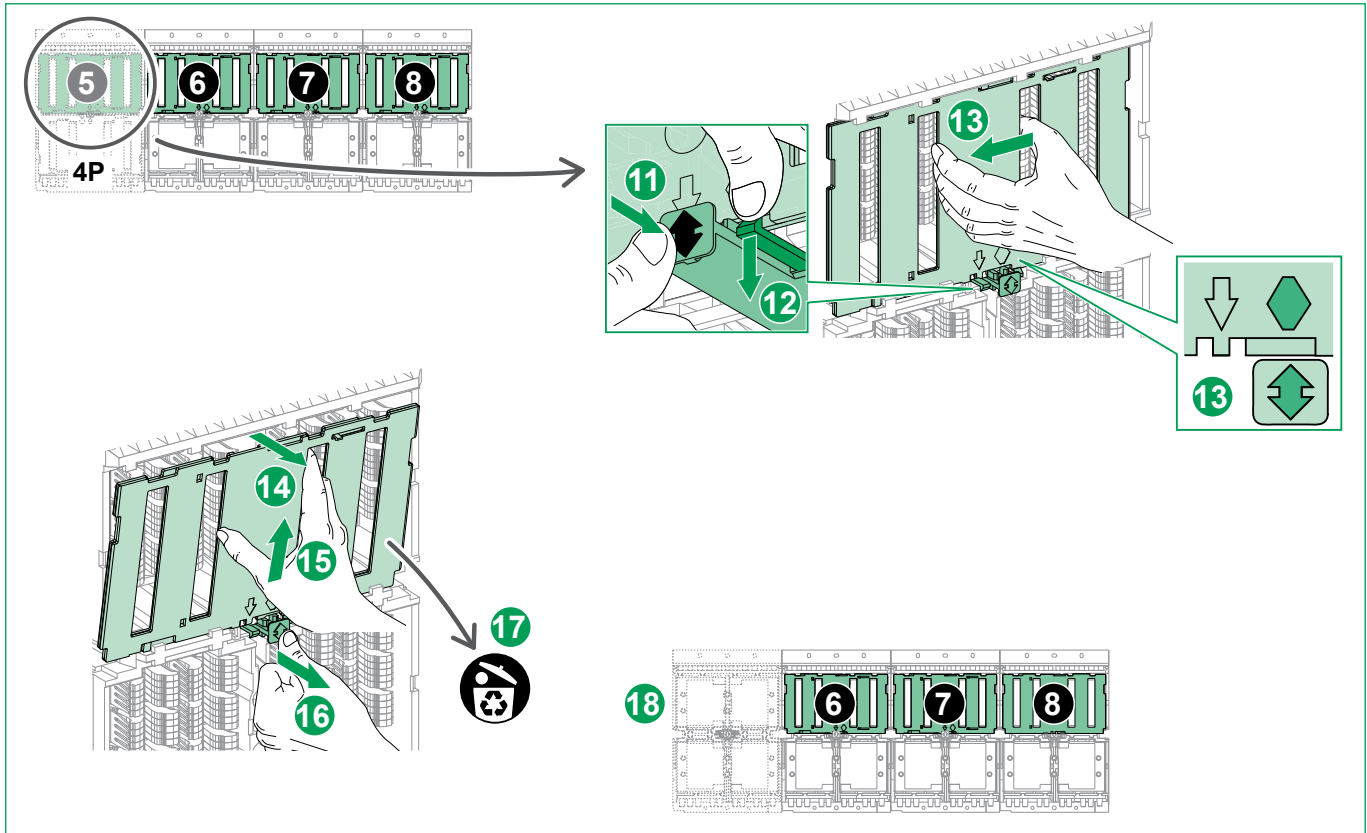
## Démontage des volets endommagés / Broken Shutter Removal / Entfernen der defekten Berührungsschutzklappen / Rimozione otturatore rotto / Extracción de la pantalla rota



DB439537.ai

# MasterPact NW40b-63 3P/4P

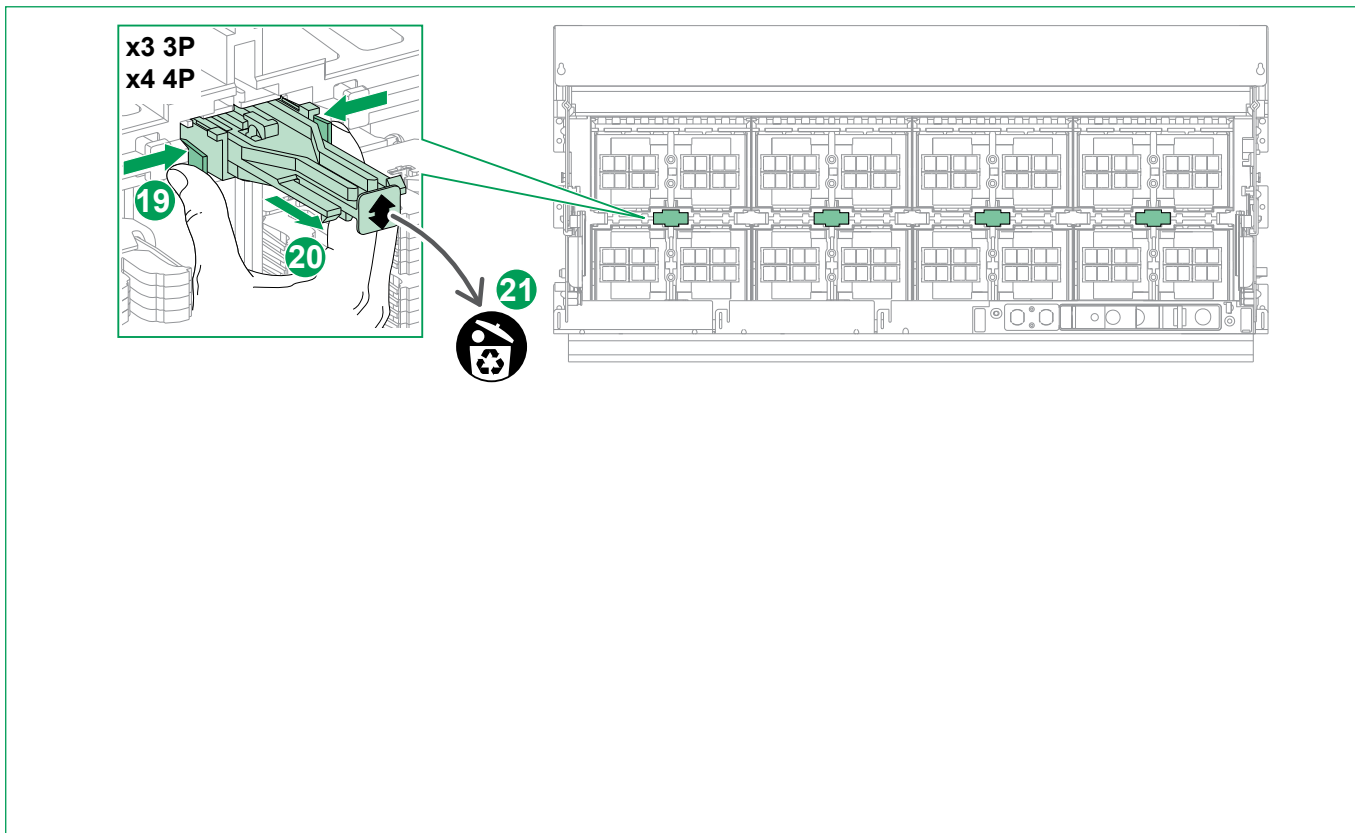
## Démontage des volets endommagés / Broken Shutter Removal / Entfernen der defekten Berührungsschutzklappen / Rimozione otturatore rotto / Extracción de la pantalla rota



DB445348.ai

# MasterPact NW40b-63 3P/4P

## Démontage des volets endommagés / Broken Shutter Removal / Entfernen der defekten Berührungsschutzklappen / Rimozione otturatore rotto / Extracción de la pantalla rota



DB4395319\_01



## MasterPact NW40b-63 3P/4P

### Installation des volets / Shutters Installation / Installation der Berührungsschutzklappen / Installazione otturatori / Instalación de la pantalla

**fr** Installez les volets dans l'ordre indiqué :

- 6 volets pour les disjoncteurs MasterPact NW40b-63 3P
- 8 volets pour les disjoncteurs MasterPact NW40b-63 4P.

Seule l'installation d'un volet du haut et d'un volet du bas d'un disjoncteur MasterPact NW40b-63 est décrite en détail.

**en** Install shutters in the order indicated:

- 6 shutters for MasterPact NW40b-63 3P circuit breakers
- 8 shutters for MasterPact NW40b-63 4P circuit breakers.

Only the installation of one top and one bottom shutter for MasterPact NW40b-63 circuit breaker is described in detail.

**de** Installieren Sie die Berührungsschutzklappen wie angegeben:

- 6 Berührungsschutzklappen für MasterPact NW40b-63 3P-Leistungsschalter
- 8 Berührungsschutzklappen für MasterPact NW40b-63 4P-Leistungsschalter.

Nur die Installation einer oberen und einer unteren Schutzklappe für den MasterPact NW40b-63-Leistungsschalter wird ausführlich beschrieben.

**it** Installare gli otturatori nell'ordine indicato:

- 6 otturatori per interruttori MasterPact NW40b-63 3P
- 8 otturatori per interruttori MasterPact NW40b-63 4P

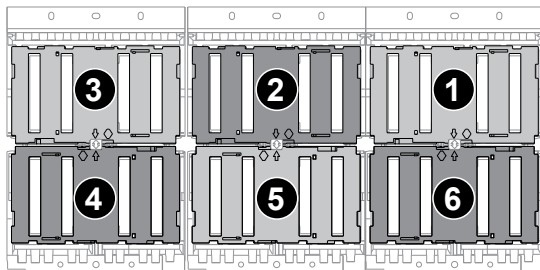
Viene descritta in dettaglio solo l'installazione di un otturatore superiore e di un otturatore inferiore per il sezionatore MasterPact NW40b-63.

**es** Instale las pantallas en el orden indicado:

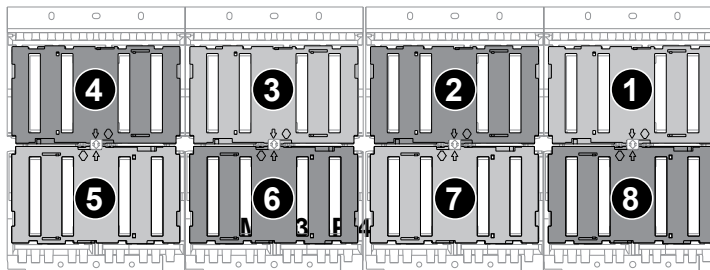
- 6 pantallas para interruptores automáticos MasterPact NW40b-63 3P
- 8 pantallas para interruptores automáticos MasterPact NW40b-63 4P.

Solo se describe de forma detallada la instalación de una pantalla superior y otra inferior del interruptor automático MasterPact NW40b-63.

#### MasterPact NW40b-63 3P

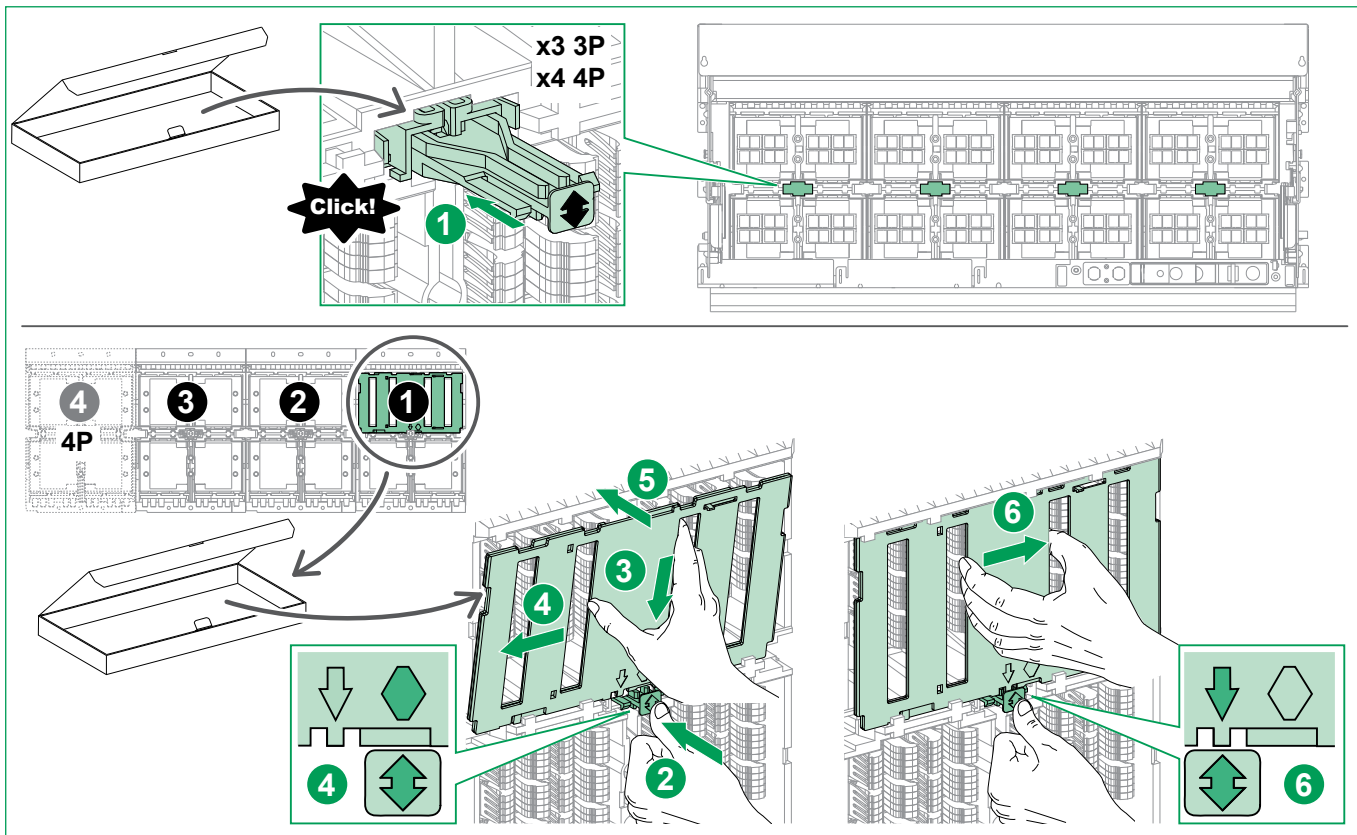


#### MasterPact NW40b-63 4P



MasterPact NW40b-63 3P/4P

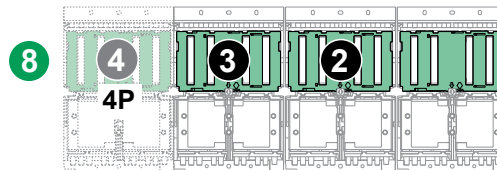
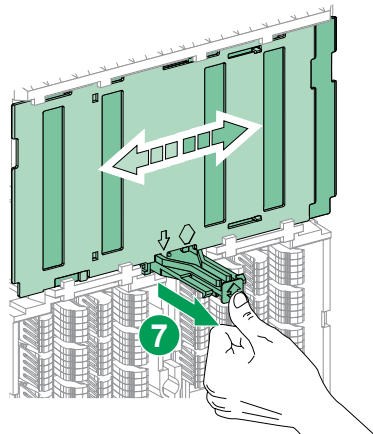
Installation des volets / Shutters Installation / Installation der Berührungsschutzklappen /  
Installazione otturatori / Instalación de la pantalla



DB439546.ai

# MasterPact NW40b-63 3P/4P

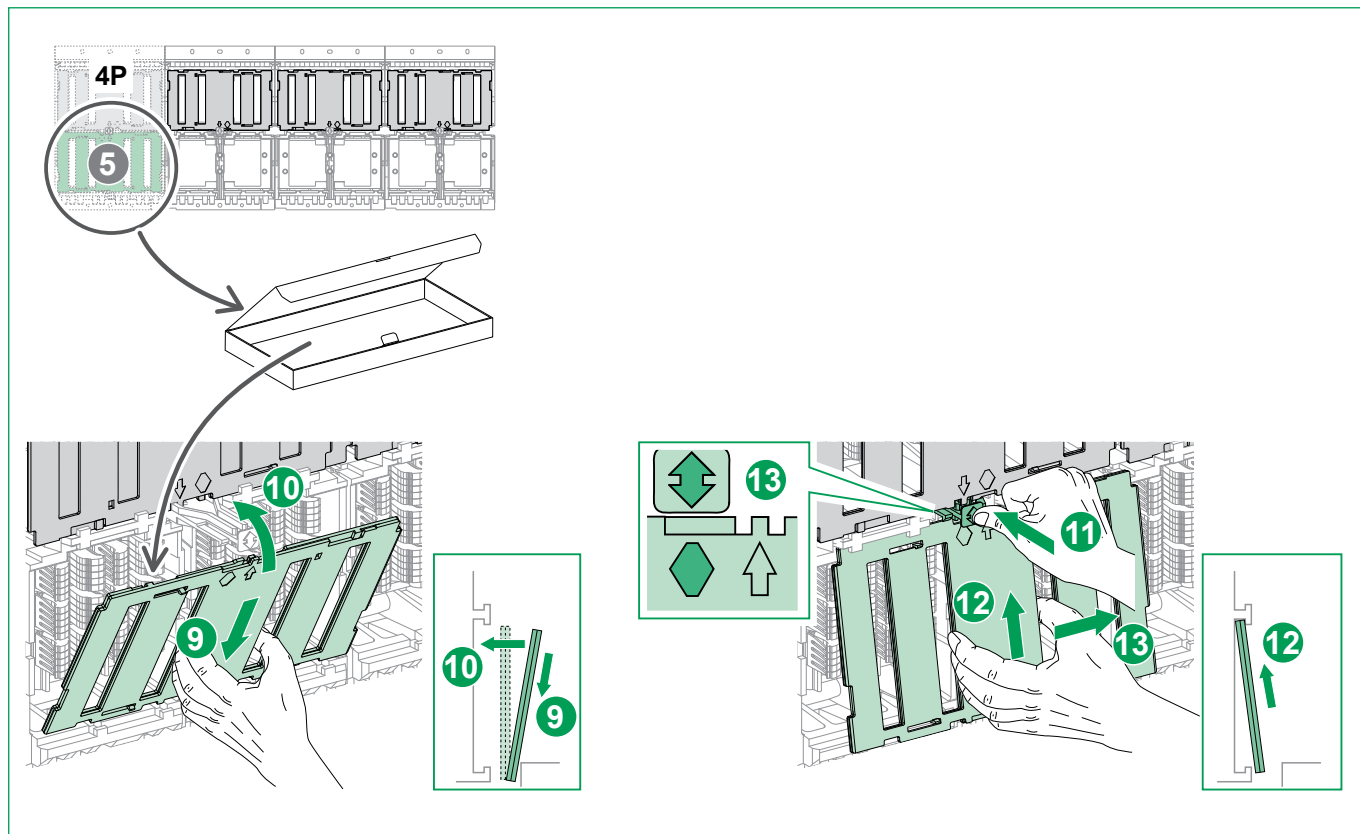
Installation des volets / Shutters Installation / Installation der Berührungsschutzklappen /  
Installazione otturatori / Instalación de la pantalla



DB439547.ai

## MasterPact NW40b-63 3P/4P

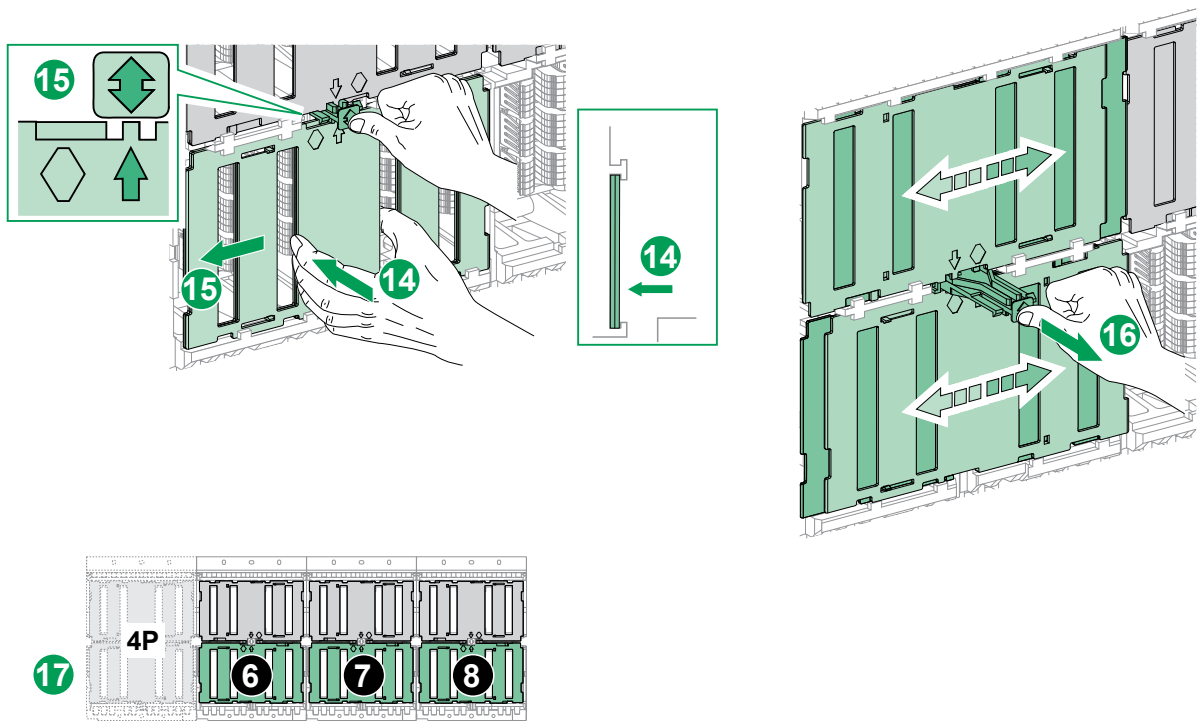
Installation des volets / Shutters Installation / Installation der Berührungsschutzklappen /  
 Installazione otturatori / Instalación de la pantalla



DE439548.ai

# MasterPact NW40b-63 3P/4P

Installation des volets / Shutters Installation / Installation der Berührungsschutzklappen /  
Installazione otturatori / Instalación de la pantalla



DE439549.ai

## MasterPact NW40b-63 3P/4P Contrôle / Check / Überprüfen / Controllo / Comprobación

### ▲ **WARNING / AVERTISSEMENT / WARNUNG / AVVERTIMENTO / ADVERTENCIA**

#### **RISK OF SHUTTERS BEING JAMMED IN OPEN POSITION**

Release the pushbutton slowly to simulate the movement of the device in the chassis and check that the shutters are closed correctly.

**Failure to follow these instructions can result in death, serious injury, or equipment damage.**

#### **RISQUE DE BLOCAGE DES VOLETS EN POSITION OUVERTE**

Relâchez le poussoir lentement pour simuler le déplacement de l'appareil dans le châssis et vérifiez que les volets sont bien fermés.

**Si ces directives ne sont pas respectées, cela peut entraîner la mort ou des blessures graves ou des dommages matériels.**

#### **GEFAHR EINER BLOCKIERUNG DER SCHUTZKLAPPEN IN DER OFFENEN POSITION**

Lassen Sie den Drucktaster langsam los, um die Bewegung des Geräts im Gehäuse zu simulieren und um sicherzustellen, dass die Schutzklappen ordnungsgemäß geschlossen sind.

**Die Nichtbeachtung dieser Anweisungen kann Tod, schwere Verletzungen oder Sachschäden zur Folge haben.**

#### **RISCHIO DI INCEPPAMENTO OTTURATORI IN POSIZIONE APERTA**

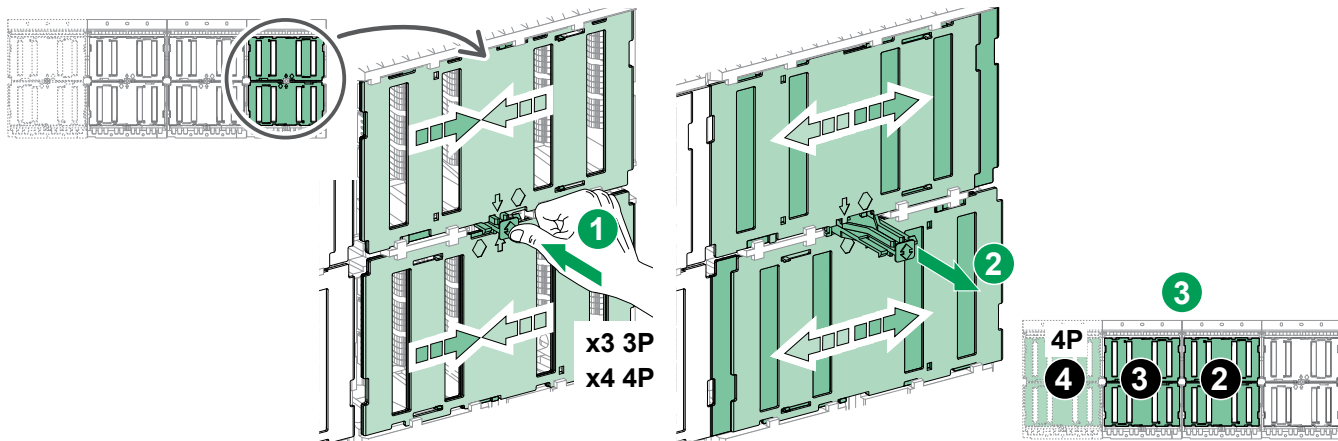
Rilasciare lentamente i pulsanti per simulare il movimento del dispositivo nel telaio e verificare che gli otturatori siano chiusi correttamente.

**Il mancato rispetto di queste istruzioni può provocare morte, gravi infortuni o danni alle apparecchiature.**

#### **RIESGO DE QUE LAS PANTALLAS SE ATASQUEN CUANDO ESTÁN ABIERTAS**

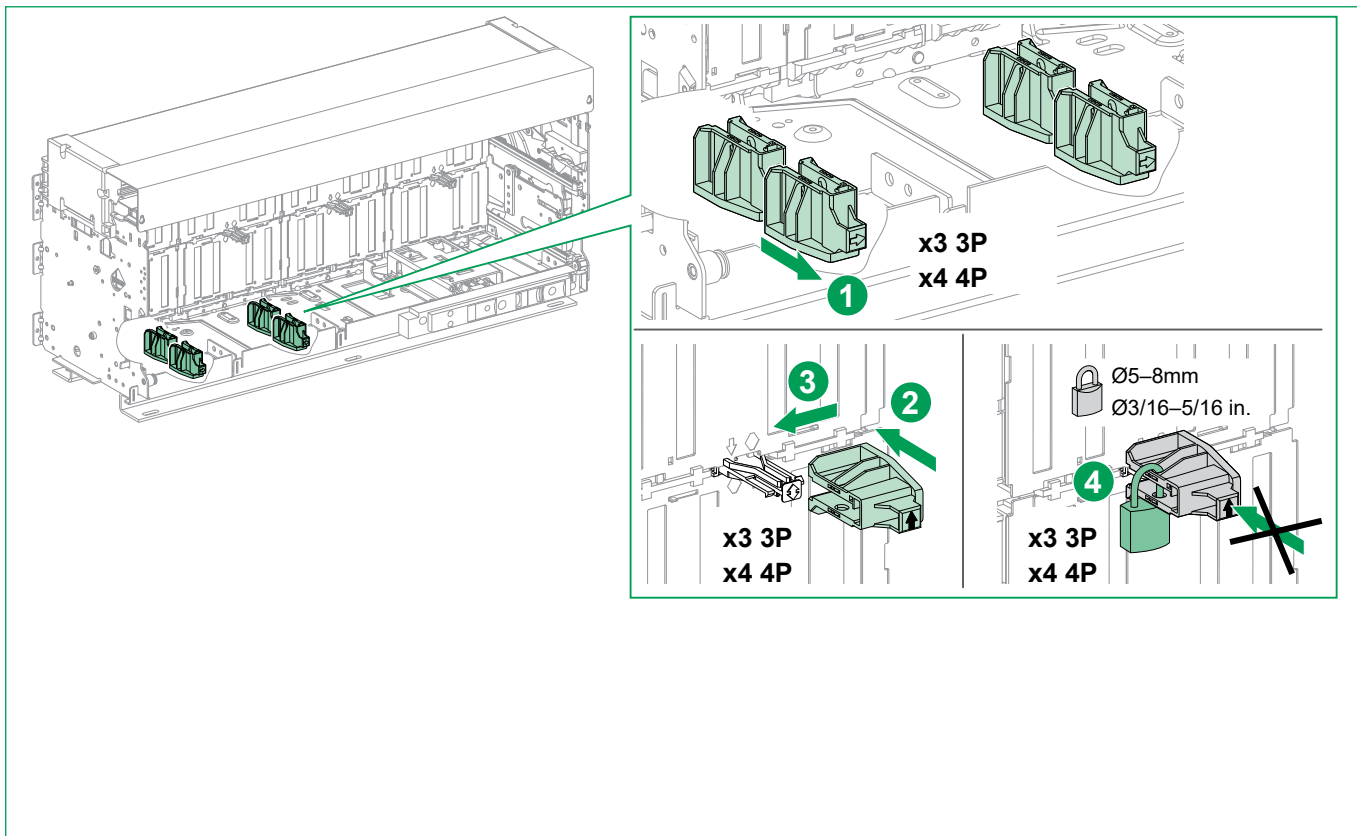
Suelte el botón pulsador lentamente para simular el movimiento del dispositivo en la base y compruebe que las pantallas se cierren correctamente.

**El incumplimiento de estas instrucciones puede causar la muerte, lesiones serias o daño al equipo.**



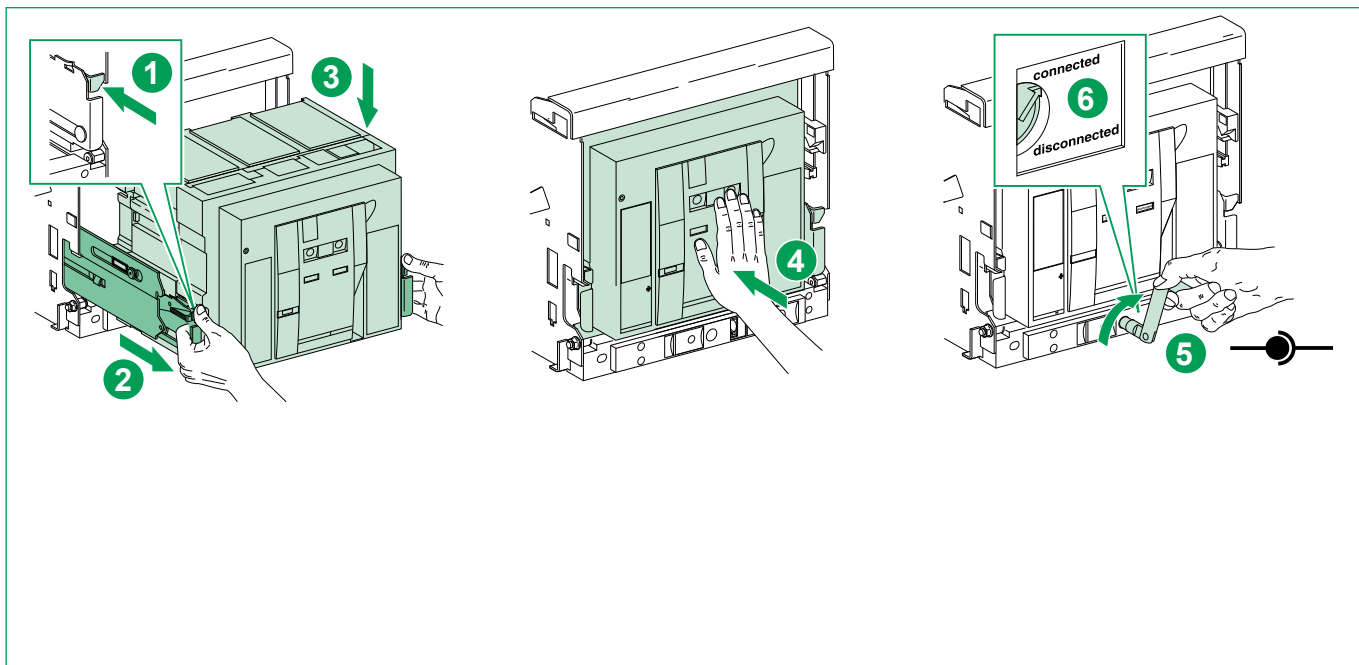
# MasterPact NW40b-63 3P/4P

Verrouillage des volets / Shutter Locking / Verriegelung der Berührungsschutzklappen /  
Blocco otturatore / Enclavamiento de la pantalla



DE439553.pl


# Réinstallation du disjoncteur / Circuit Breaker Reinstallation / Wiedereinsetzen des Leistungsschalters / Reinstallazione del sezionatore / Reinstalación del interruptor automático



DB439854.ai

**Schneider Electric Industries SAS**  
35 rue Joseph Monier  
CS 30323  
F - 92506 Reuil Malmaison Cedex  
www.se.com

51156130AA-05

 Printed on recycled paper.

Designed by: Schneider Electric  
Printed by:

© 2023 Schneider Electric. All rights reserved.

04/2023