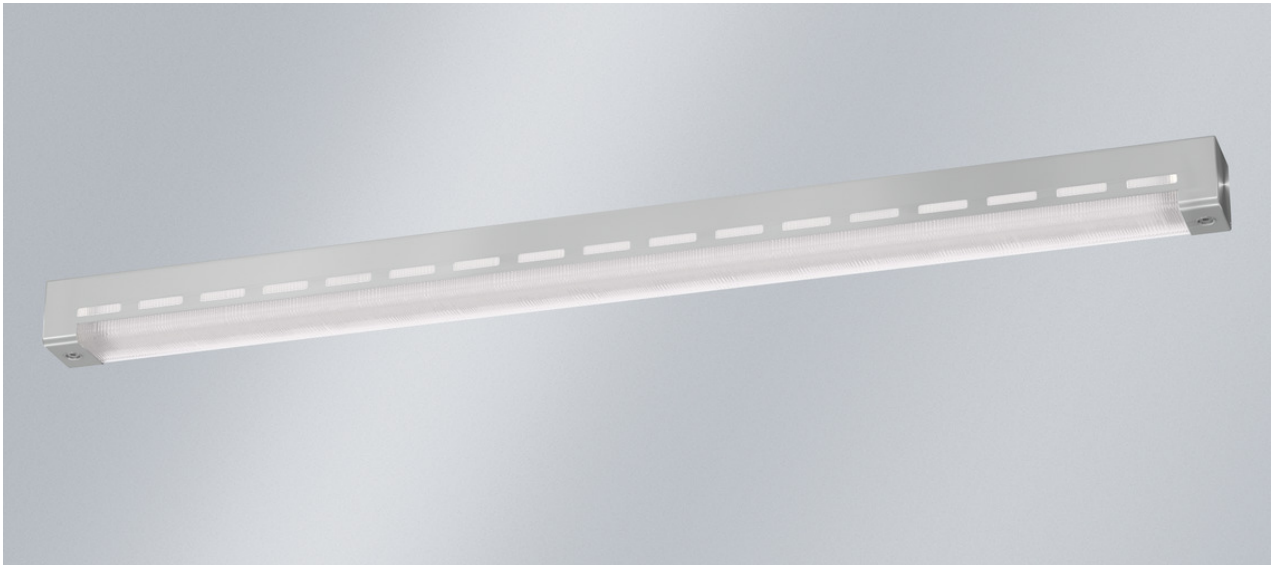
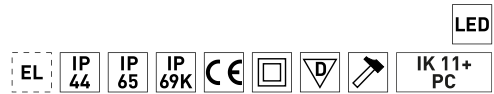


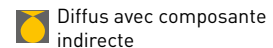
BELFAST m1200

5330 lm, 38 W, Cache de lampe, PC (incassable) transparent, structuré, Diffus avec composante indirecte

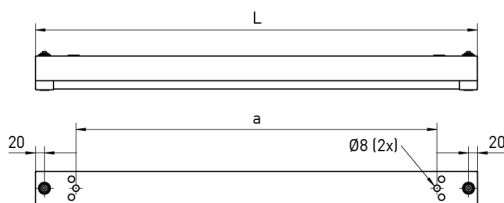
Code article: 656 480 04 91



L'illustration peut différer



DIMENSIONS



L	1260 mm
B	75 mm
H	75 mm
a	1080 mm
Poids maxi	5,8 kg

DESCRIPTION

Luminaire LED apparent extrêmement résistant aux chocs. Protégé contre le vandalisme jusqu'à 150 joules. Peut être installé dans les prisons ou cellules de détention, dans tous les domaines exposés à la destruction délibérée ou accidentelle, ainsi que dans les passages piétons souterrains et les tunnels pour piétons. Corps du luminaire en acier inoxydable poli (IP 44) avec luminaire intégré en matière synthétique. Utilisable à l'intérieur comme à l'extérieur, conformément à l'indice de protection IP 65. Grâce à l'indice de protection élevé IP 69K, ce luminaire est résistant au nettoyage intensif à haute pression. Vasque angulaire, épaisseur 4 mm, en polycarbonate opale (incassable) ou en polycarbonate transparent et structuré (incassable). Luminaire prêt à être monté et raccordé. Driver intégré, tension d'alimentation 230 V CA/CC. Deux passe-fils M20 à l'arrière. Filtre de protection contre les surtensions 4 kV.

L80 B10 > 100 000 h à +35 °C. Fonctionnement total garanti en cas de vandalisme. Garantie 8 ans. Luminaire pour montage individuel ou en ligne continue. Fixation au plafond ou au mur par deux ouvertures dissimulées au dos.

Composante d'éclairage indirect grâce à des trous oblongs dans le corps du luminaire.

BELFAST m1200

5330 lm, 38 W, Cache de lampe, PC (incassable) transparent, structuré, Diffus avec composante indirecte

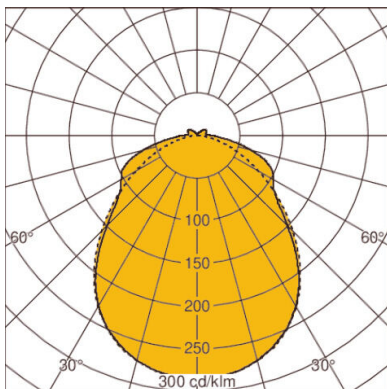
Code article: 656 480 04 91

CARACTÉRISTIQUES

Version	m1200	Réglable	Non réglable
Lampe	LED	max. Puissance système	38 W
Durée de vie de la lampe	L80 B10 > 100.000 h à +35°C	Température de couleur	blanc, 840/4000 K, Ra > 80
Température ambiante habituelle	-25°C jusqu'à +35°C	Cohérence des couleurs (ellipse de McAdam)	SDCM3
Nombre de lampe	1 lampe(s)	Flux lumineux de la lampe	5330 lm
Matériau du corps de l'appareil	acier affiné	Efficacité lumineuse	140 lm/W
Couleur / Corps	acier affiné	Classe de protection	II
Fermeture	Cache de lampe	Indice de protection (IP)	IP44, IP65, IP69K
Matériau / Fermeture	PC (incassable) transparent, structuré	Appareillage	Appareillage électronique Industrie, non gradable, 230 V - 240 VAC/DC, 0/ 50/ 60 Hz
Répartition lumineux	Diffus avec composante indirecte	Valeur UGR (4H8H)*	23
CLO (en option)	Oui	Type de raccordement	Passe-fils M20
Garantie fabricant	8 années	Câblage traversant	4 x 1,5 mm ²
EL (Emergency Lighting)	En option	Câblage traversant (option)	Oui
Résistance	Résistant aux chocs, Résistant à la poussière, Étanche à l'eau	Résistance aux chocs	IK11+
		Type de montage	Apparent, Montage au plafond, Montage mural, Montage individuel, Montage en ligne continue
		Protection contre les surtensions transitoires	4 kV

* L'UGR mentionnée ci-dessus est basée sur un exemple de calcul. La valeur effective ne peut être déterminée qu'au moyen d'une étude d'éclairage.

DIAGRAMME



LOR: 74,0%