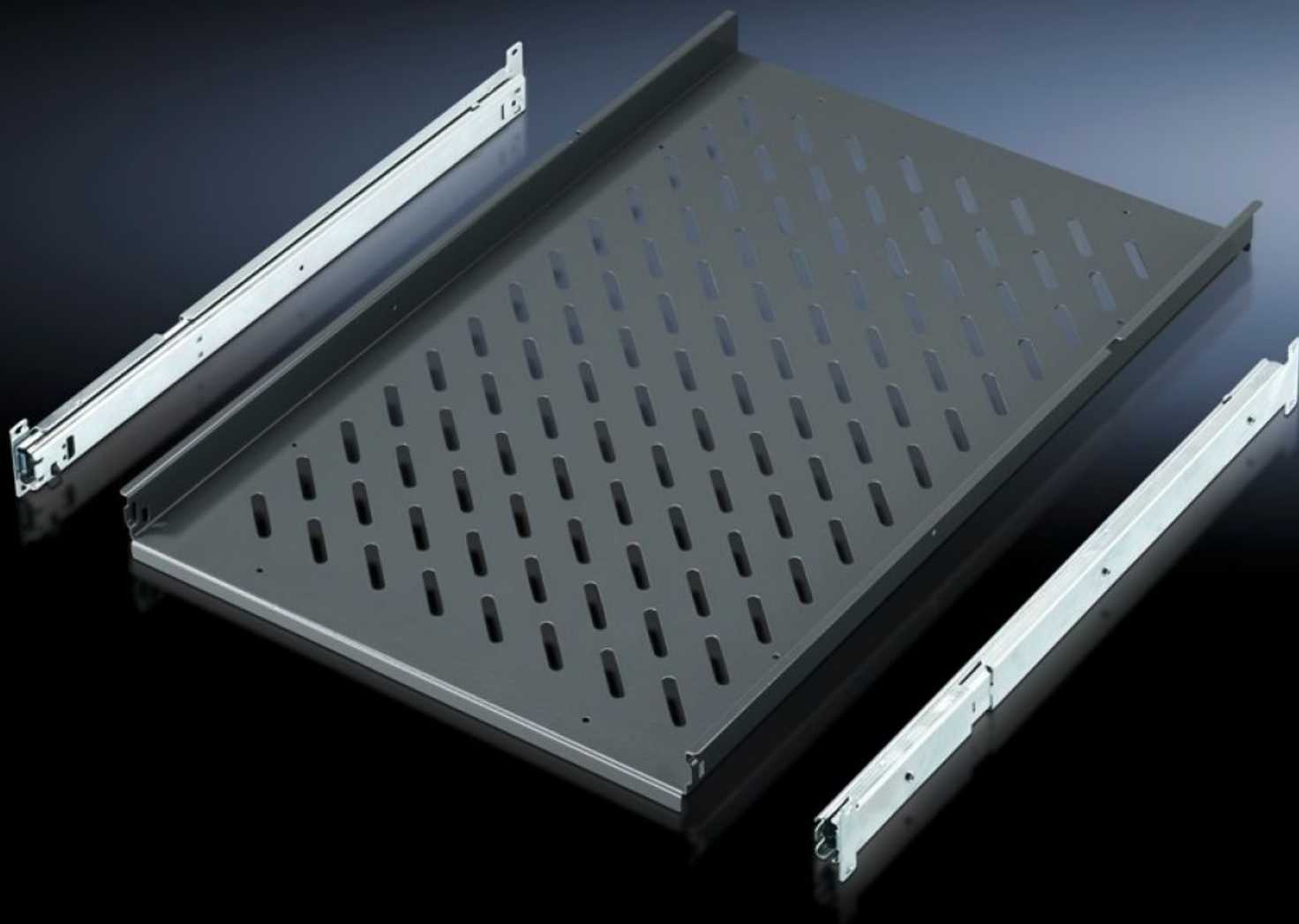
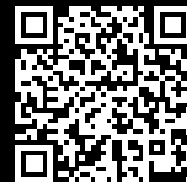


# Rittal – The System.

Faster – better – everywhere.



## IW 6902.980 Tablette extractible

État: 28/10/2022 (La source: [rittal.com/fr-fr](http://rittal.com/fr-fr))

ENCLOSURES

POWER DISTRIBUTION

CLIMATE CONTROL

IT INFRASTRUCTURE

SOFTWARE & SERVICES

FRIEDHELM LOH GROUP



# IW 6902.980 - Tablette extractible pour TS, VX SE, PC, IW

Pour le montage direct sur le profilé vertical TS, largeur de l'armoire.

## Caractéristiques

Référence	IW 6902.980
Description produit	Pour le montage direct sur le profilé vertical TS.
Domaines d'application	Sur les profilés verticaux des armoires TS, VX SE
Matériau	Tôle d'acier
Couleur	RAL 7015
Composition de la livraison	Avec 2 rails télescopiques
Charge admissible	30 kg en charge statique répartie sur la surface
Remarque	Pour les armoires sans plaque de montage
Surface utile	Largeur: 465 mm Profondeur: 745 mm
Convient à	Type de coffret: TS PC IW VX SE Largeur: = 600 mm Profondeur: = 800 mm
Unité d'emballage	1 p.
Poids/UE	9,1 kg
Taux de cuivre (kg / pièce)	0
Numéro du tarif douanier	94039910
EAN	4028177289871
ETIM 7.0	EC002620
ECLASS 8.0	27189261

# Approbation

---

Approbation

GOST