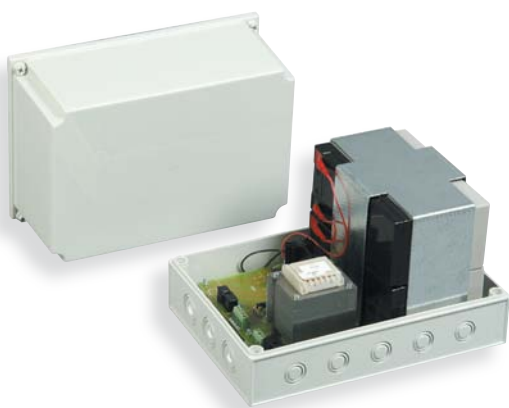


ALIMENTATIONS

► 24 V DC SECOURUE ET 12 V DC

BS24 Alimentation 24 V DC - Secourues



- **Alimentation régulée.**
- **Batterie 7 A/h incluse.**
- **Sortie supplémentaires AC.**

- Dimensions (L x l x H) : 250 x 150 x 175 mm.
- Tension d'entrée : 230 V ± 10 %, 50/60 Hz.
- Consommation : 0,32 A.
- Sorties :
 - principale 24 V DC, secourue et régulée,
 - supplémentaire 24 V AC, non secourue.
- Intensité maximum :
 - sortie 24 V DC, 1 A,
 - sortie 24 V AC, 0,5 A.

RoHS

DEEE

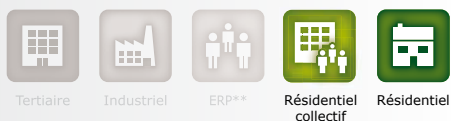
IP42 (avec presse étoupe)

Certification CE

0°C à +40°C

CODE	RÉFÉRENCE	DESCRIPTION
F0301000006	BS24	ALIMENTATION 24 V - SECOURUE
C3202B001	B7AH	BATTERIE 12 V 7.0 A/H

Alimentations 12 V DC **ARD12**



- **Alimentation régulée.**
- **Protégée en primaire et en secondaire par fusibles automatiques.**
- **Sortie supplémentaires AC.**

- Dimensions (L x l x H) : 142 x 92 x 60 mm.
- Tension d'entrée : 230 V ± 10 %, 50/60 Hz.
- Consommation : 0,15 A.
- 2 sorties :
 - principale 12 V DC régulée,
 - supplémentaire 12 V AC.
- Intensité maximum :
 - sortie 12 V DC, 1 A,
 - sortie 12 V AC, 0,35 A.

RoHS

DEEE

IP20

Certification CE

-25°C à +55°C



CODE	RÉFÉRENCE	DESCRIPTION
F0302000001	ARD12	ALIMENTATION 12 V 1,5 A

* Voir conditions de garantie à vie limitée.
 ** Etablissement Receiving du Public.